

**OLIMPIADA – ARIA CURRICULARĂ "TEHNOLOGII"**  
**Etapa județeană**

**22.02.2014**

**Varianta 3**

**Domeniul/Calificarea: Educație tehnologică**

**Clasa: a V-a**

- ◆ **Toate subiectele sunt obligatorii. Se acordă 10 puncte din oficiu.**
- ◆ **Timpul efectiv de lucru este de 3 ore.**

**Subiectul I.**

**TOTAL: 20 puncte**

**A. Scrieți pe foaia de concurs litera corespunzătoare răspunsului corect.**

**1. Construcții financiar-administrative sunt:**

- a. muzeul, teatrul, universitatea;
- b. primăria, banca, tribunalul;
- c. căminul de copii, biblioteca, banca;
- d. spitalul, farmacia, dispensarul.

**2. Element de finisaj al unei încăperi este:**

- a. acoperișul;
- b. fundația;
- c. tencuiala;
- d. plafonul.

**3. Amplasarea clădirilor față de stradă este dată de:**

- a. regimul de aliniere;
- b. regimul de vecinătate;
- c. punctele cardinale;
- d. regimul de înălțime.

**4. Elemente de închidere și compartimentare sunt:**

- a. uși, ferestre, pereți;
- b. placașe, tencuieli, zugrăveli;
- c. pereți, planșee, stâlpi;
- d. planșee, uși, fundații.

**5. Laptele are conținut ridicat de:**

- a. amidon;
- b. calciu;
- c. săruri minerale;
- d. vitamine.

**6. Prin recoltare se realizează:**

- a. strângerea și depozitarea întregii producții;
- b. depozitarea, păstrarea și comercializarea producției;
- c. strângerea, depozitarea și păstrarea producției;
- d. strângerea, păstrarea și condiționarea producției.

**7. Sunt alimente de origine animală:**

- a. carnea, legumele, fructele;
- b. ouăle, cerealele, brânza;
- c. zahărul, laptele, pâinea;
- d. carnea, laptele, ouăle.

**8. Alimentele de origine minerală sunt:**

- a. legumele rădăcinoase;
- b. sarea și apa;
- c. fructele semănțoase;
- d. laptele.

**9. Încăperile cu destinație specială ce determină funcționarea eficientă a școlii sunt:**

- a. laboratoarele, cabinetele, atelierele;
- b. cancelaria, secretariatul, biblioteca;
- c. sălile de educație fizică și sport;
- d. cabinetele metodice și vestiare.

**10. Cea mai importantă sursă de iod și fosfor este:**

- a. carnea de porc;
- b. peștele;
- c. laptele;
- d. ouăle.

**B. Citiți cu atenție enunțurile de mai jos. Transcrieți pe foaia de concurs cifra corespunzătoare fiecărui enunț și notați în dreptul ei litera A dacă apreciați că enunțul este adevărat și litera F dacă îl considerați fals.**

- 1. Zahărul este un produs alimentar bogat în lipide.
- 2. Partea comestibilă a conopidei este inflorescența.
- 3. Modul în care se face legătura între spațiile unei locuințe este reprezentat printr-o schemă funcțională.
- 4. Rezervoarele de înmagazinare a apei sunt elemente ale rețelei de canalizare.
- 5. Zona polivalentă a unui oraș cuprinde: școli, biblioteci, muzee, centre de prestări servicii.

**C. Scrieți pe foaia de concurs asocierile dintre sursele de energie din coloana A și tipurile de centrale electrice din coloana B.**

A	B
1. apă	a. centrală nuclearo-electrică
2. vânt	b. hidrocentrală
3. soare	c. termocentrală
4. uraniu	d. centrală geotermală
5. combustibil natural	e. centrală solară
	f. centrală eoliană

**Subiectul II.**

**TOTAL: 30 puncte**

**A. Răspundeți pe foaia de concurs la următoarele cerințe.**

- 1. Enumerați patru rețele de utilități dintr-o localitate urbană.
- 2. Precizați patru clădiri pentru sănătate aparținând unui centru urban.
- 3. Enumerați patru fructe sâmburoase.
- 4. Enumerați patru mijloace de transport pe apă.
- 5. Numiți doi factori fiziologici și doi factori psihologici care determină confortul în locuință.

**B. Scrieți pe foaia de concurs informația corectă care completează spațiile libere, astfel încât enunțurile să devină corecte din punct de vedere științific.**

1. Piesa de mobilier, indispensabila în bucătărie este .....(1).....
2. Camera școlarului cuprinde trei zone funcționale: de odihnă, de.....(2)..... și de joacă.
3. Legume de la care se consumă rădăcina sunt: .....(3)....., .....(4)..... și .....(5).....
4. Căile de transport terestre sunt: .....(6)..... și .....(7).....
5. Tipurile de sate din țara noastră sunt: .....(8)....., .....(9)..... și .....(10).....

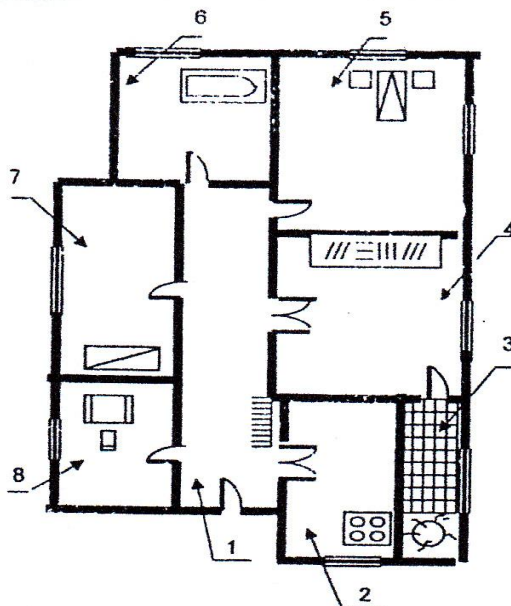
**Subiectul III.**

**TOTAL: 40 puncte**

**A. Enumerați 5 mijloace de transport terestre întâlnite în localitatea reședință de județ. Numiți 2 efecte negative care afectează mediul înconjurător și enumerați 3 măsuri care trebuie luate pentru a combate poluarea aerului și a solului.**

**B.**

**Priviți cu atenție planul locuinței de mai jos.**



**Copiați tabelul pe foaia de concurs și completați cerințele:**

Numărul încăperii	Denumirea încăperii	Denumirea obiectului reprezentat prin simbol	Simbolul unui alt obiect specific încăperii	Denumirea obiectului reprezentat prin simbol
1				
2				
3				
4				
5				
6				
7				
8				

**OLIMPIADA – ARIA CURRICULARĂ "TEHNOLOGII"**  
**Etapa județeană**

**22.02.2014**

**Disciplina: Educație tehnologică**

**Clasa: a V-a**

**Barem de corectare și notare**

♦ **Toate subiectele sunt obligatorii. Se acordă 10 puncte din oficiu.**

**Subiectul. I.**

**TOTAL: 20 puncte**

**A. (10 p)**

**1-b; 2-c; 3-a; 4-a; 5-b; 6-a; 7-d; 8-b; 9-b; 10-b.**

*Pentru fiecare răspuns corect se acordă câte 1 p; pentru răspuns incorect sau lipsa acestuia, 0p.*

**B. (5 p)**

**1 – F; 2 – A; 3 – A; 4 –F; 5 – A**

*Pentru fiecare răspuns corect se acordă câte 1 p; pentru răspuns incorect sau lipsa acestuia, 0p.*

**C. (5p)**

**1-b; 2-f; 3-e; 4-a; 5-c**

*Pentru fiecare răspuns corect se acordă câte 1 p; pentru răspuns incorect sau lipsa acestuia, 0p.*

**Subiectul. II.**

**TOTAL: 30 puncte**

**A. (20 p)**

**1. (4 p)** Rețelele de utilități dintr-o localitate urbană: rețeaua de apă, rețeaua de canalizare, rețeaua de gaze, rețeaua energetică, rețeaua de încălzire, rețeaua de transporturi, rețelele de telecomunicații, salubritate

*Pentru fiecare răspuns corect se acordă câte 1 p; pentru răspuns incorect sau lipsa acestuia, 0p.*

**2. (4 p)** Clădirile pentru sănătate: spitale, policlinici, stații de salvare, farmacii.

*Pentru fiecare răspuns corect se acordă câte 1 p; pentru răspuns incorect sau lipsa acestuia, 0p.*

**3. (4 p)** Fructe sâmburoase: prunele, vișinele, cireșele, caisele, piersicile.

*Pentru fiecare răspuns corect se acordă câte 1 p; pentru răspuns incorect sau lipsa acestuia, 0p.*

**4. (4 p)** Mijloace de transport pe apă: bărci, vapoare, iahturi, submarine, ambarcațiuni pentru agrement.

*Pentru fiecare răspuns corect se acordă câte 1 p; pentru răspuns incorect sau lipsa acestuia, 0p.*

**5. (4 p)** Factori fiziologici și psihologici: compoziția aerului, umiditatea, ventilația, temperatura, iluminatul, culoarea, zgomotul.

*Pentru fiecare răspuns corect se acordă câte 1 p; pentru răspuns incorect sau lipsa acestuia, 0p.*

**B. (10 p)**

1. dulap de bucătărie (1);
2. de lucru (2);
3. morcov(3), țelină (4), ridiche (5); (păstârnac, pătrunjel, sfeclă roșie etc.);
4. rutiere (6), feroviare (7);
5. adunate(8), răsfirate (9), risipite (10).

*Pentru fiecare răspuns corect se acordă câte 1 p; pentru răspuns incorect sau lipsa acestuia, 0p.*

**Subiectul. III.**

**TOTAL: 40 puncte**

**A. (10 p)**

Mijloacele de transport (5 p):

- autobuz, microbuz, autoturism, autocar, motocicletă, scuter, bicicletă, tren etc.

*Pentru fiecare răspuns corect se acordă câte 1 p; pentru răspuns incorect sau lipsa acestuia, 0p.*

Efecte (2 p):

- poluarea aerului;
- zgomot,
- poluarea apei;
- poluarea solului.

*Pentru fiecare răspuns corect se acordă câte 1 p; pentru răspuns incorect sau lipsa acestuia, 0p.*

Măsuri (3 p):

- dotarea mijloacelor de transport cu filtre speciale împotriva poluării;
- utilizarea carburanților nepoluauți;
- interzicerea claxonatului și altor surse generatoare de zgomot,
- extinderea și protejarea spațiilor verzi, a parcurilor, a gardurilor vii etc. ,

*Pentru fiecare răspuns corect se acordă câte 1 p; pentru răspuns incorect sau lipsa acestuia, 0p.*

**B. (30 p)**

Numărul încăperii	Denumirea încăperii	Denumirea obiectului reprezentat prin simbol	Simbolul unui alt obiect specific încăperii	Denumirea obiectului reprezentat prin simbol
1	Hol (vestibul)	Cuier		
2	Bucătărie	Aragaz		
3	Balcon (terasă)	Plantă		
4	Sufragerie (cameră de zi, living)	Biblioteca		
5	Dormitor (camera părinților)	Pat dublu cu noptiere		
6	Baie	Cadă		
7	Dormitorul copilului (școlarului)	Pat simplu		
8	Camera de studiu	Birou cu scaun		
	<b>1px8=8p</b>	<b>1px8=8p</b>	<b>1px8=8p</b>	<b>0,5px8=4p</b>

Se acordă 2p pentru realizarea corectă a tabelului.

*Notă: Se va puncta orice simbol și denumire corect indicate pentru fiecare încăpere.*