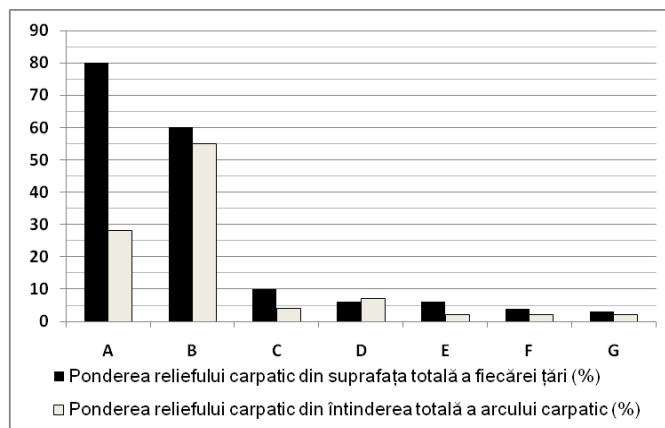


**Olimpiada de Geografie**  
**Etapa Județeană – 7 Martie 2015, Clasa a XII-a**  
**Proba practică scrisă**

*NOTĂ.* Timpul de lucru este de 1 oră. Toate subiectele sunt obligatorii. Se acordă 10 puncte din oficiu.

**I. Munții Carpați se întind sub forma unui arc de cerc, între Bazinul Vienei și Valea Timocului, pe teritoriul a șapte state marcate în graficul alăturat cu litere de la A la G. (30 puncte)**

1. Precizați numele țărilor carpatice notate cu literele A, B, C, D, E, F, G în reprezentarea grafică alăturată.
2. Precizați denumirea celui mai înalt masiv carpatic și a celui mai înalt vârf din statele marcate cu A și B.



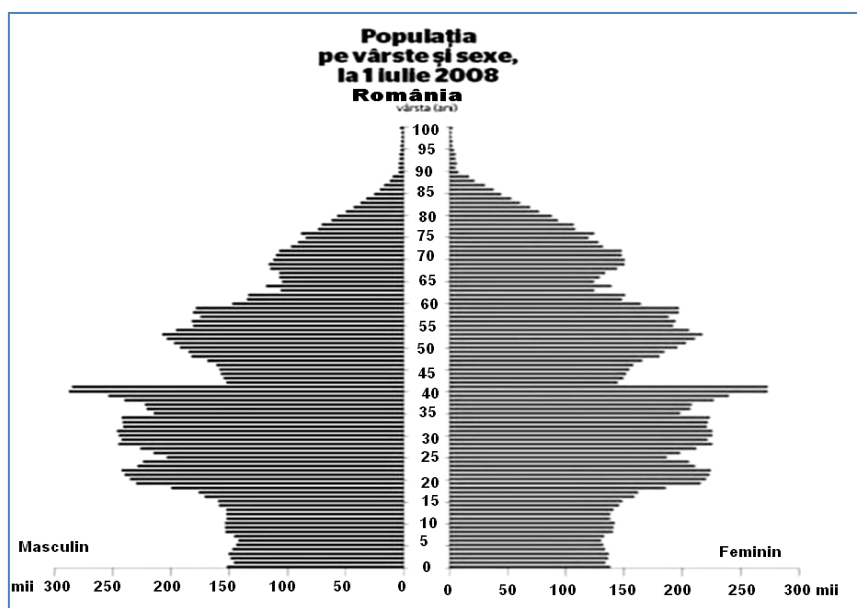
**II. Utilizând datele din tabelul de mai jos, înregistrate la stația meteorologică DEVA - anul 2006 - răspundeți la următoarele cerințe: (30 puncte)**

- 1- construiți climograma specifică;
- 2 - calculați cantitatea medie anuală a precipitațiilor;
- 3 - calculați amplitudinea termică medie anuală.

Temperatura medie a aerului (media lunară) DEVA												
Luna	Ian	Feb	Mar	Apr	Mai	Iun	Iul	Aug	Sep	Oct	Nov	Dec
2006	-1,7°	0,0°	5,0°	12,4°	16,2°	19,5°	23,6°	20,1°	17,5°	12,5°	6,4°	2,1°
Precipitații (media lunară în mm)												
2006	30,3	41,7	49,3	78,8	50,2	87,8	50,4	98,0	24,6	17,4	31,3	21,3

**III Analizați piramida populației Românie (anul 2008) din figura alăturată și precizați: (30 puncte)**

1. tipul de piramidă;
2. trei perioade în care s-a înregistrat scăderea natalității în România;
3. două perioade în care s-a înregistrat o creștere a natalității în România;
4. trei consecințe economico - sociale ale scăderii natalității în prezent.



**Olimpiada de Geografie**  
**Etapa Județeană – 7 Martie 2015, Clasa a XII-a**  
**Proba practică scrisă**

**Barem de evaluare și notare**

**I. Se acordă 30 puncte după cum urmează:**

1. A – Slovacia, B – România, C – Ungaria, D – Ucraina, E – Serbia, F – Cehia, G – Polonia.  
Se acordă **3 p** pentru fiecare țară identificată corect (**21 p**).
2. A – Munții Tatra (**2p**), 2655 m (**1p**), Vf. Gerlakovska (**1,5p**)  
B – Munții Făgăraș (**2p**), 2544 m (**1p**), Vf. Moldoveanu (**1,5p**)

**II. Se acordă 30 puncte după cum urmează:**

- 1 - construirea a două axe pentru temperatură și precipitații (**5p**);  
- ordonarea corectă a lunilor pe axa x (abscisă) (**5p**);  
- indicarea corectă a valorilor de temperatură și precipitații pe ordonate (**5p**);  
- corectitudinea trasării liniei pentru temperatură și a coloanelor pentru precipitații (**5p**);
- 2- cantitatea medie anuală a precipitațiilor 48,42 mm (**5p**);
- 3- amplitudinea termică medie anuală 25,3°C (**5p**).

**III. Se acordă 30 puncte după cum urmează:**

1. piramidă rombică (**6p**)
- 2.a) 1990 - prezent (**3p**)  
b) 1956 - 1966 (**3p**)  
c) 1940 - 1945 (**3p**)
- 3.a) 1966 – 1990 (**5p**)  
b) 1945 - 1956 (**5p**)
4. scăderea natalității în prezent determină:  
- îmbătrânirea populației (**2p**);  
- scăderea continuă a ponderii populației active (**1p**) cu consecințe dramatice asupra sistemului de pensii (**1p**) și a sistemului de asigurări medicale (**1p**).

**Se acordă 10 puncte din oficiu.**