

**MINISTERUL EDUCAȚIEI NAȚIONALE  
INSPECTORATUL ȘCOLAR JUDEȚEAN HUNEDOARA**

**OLIMPIADA DE GEOGRAFIE  
ETAPA JUDEȚEANĂ – 15 MARTIE 2014, CLASA a IX- a  
PROBA PRACTICĂ SCRISĂ**

**Timpul de lucru este de 1 oră.  
Toate subiectele sunt obligatorii.  
Se acordă 10 puncte din oficiu.**

**SUBIECTUL I (20 puncte):**

a. Pe harta județului Hunedoara la scara 1: 400.000 distanța dintre localitățile A și B este de 12 cm. Calculați distanța reală dintre cele două localități în km. Realizați scara grafică.

b. Între două puncte, pe o hartă geografică, distanța este de 4 cm și corespunde cu 16 km pe teren. Calculați scara numerică și construiți scara grafică potrivit cu datele prezentate.

**SUBIECTUL II (20 puncte):**

Se dau imaginile de mai jos:

- numiți tipurile de relief, care apar în imaginile notate cu literele a și b;
- numiți patru forme de relief, care apar în imaginea marcată cu litera a;
- numiți două forme de relief, care apar în imaginea marcată cu litera b;
- explicați cum se formează relieful din imaginea marcată cu litera b;



a



b

**SUBIECTUL III ( 38 puncte):** Răspundeți la cerințele de mai jos:

1. Considerând că la Londra, în acest moment, este ora 8, precizați:
- care este data și ora la Deva;
  - care este data și ora la Deva, considerând că localitatea noastră este străbătută de meridianul de 150 grade longitudine vestică;

20 puncte

2. Se dau următorii termeni: albie minoră, anticlinal, cuestă, dună, erg, graben, hamadă, horst, inselberg, luncă, meandru, platou, popină, sinclinal, terasă, ued, sebkhă, defileu, falie.

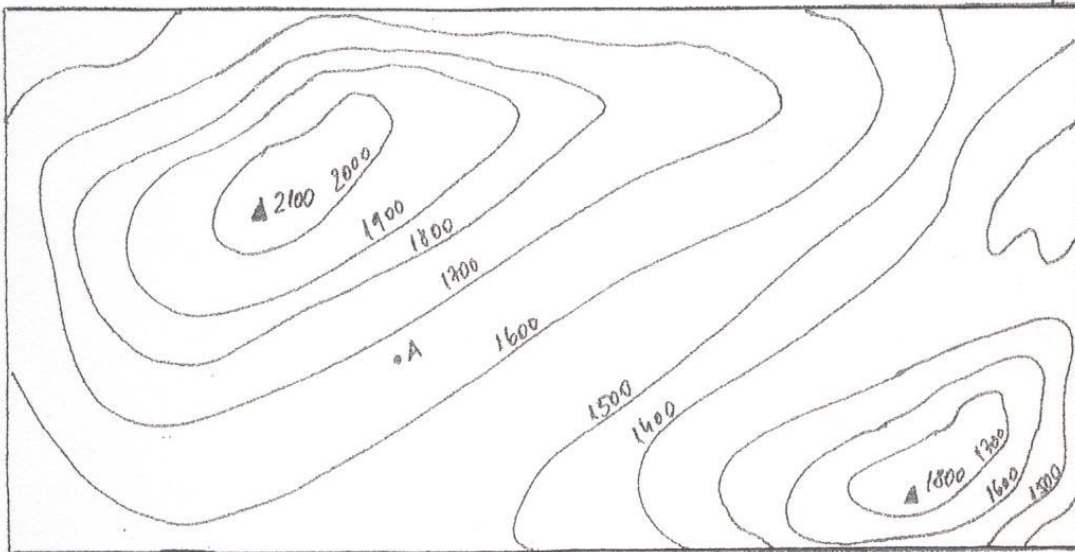
Grupați termenii dați astfel încât să corespundă următoarelor tipuri de relief:

- relief deșertic;
- relief fluvial;
- relief structural.

18 puncte

**SUBIECTUL IV ( 12 puncte):**

Stabiliți altitudinea punctului A de pe fragmentul de hartă topografică de mai jos.



## PROBA PRACTICĂ SCRISĂ - CLASA a IX- a

### BAREM DE EVALUARE

**I.** Se acordă **20 puncte** pentru răspunsul corect și complet:

a. **10 puncte:** Pentru relația de calcul corect scrisă se acorda **2p:**  $d/D=1/n$ ;  
Pentru datele corect incluse în relație se acordă **2p:**  $120/D=1/400.000$   
Pentru calculul corect realizat se acordă **3p:**  $D=120 \times 400.000$  (**1p**),  $D=48.000.000$   
 $\text{mm}$  (**1p**),  $D=48 \text{ km}$  (**1p**)

Se acordă **3p** pentru realizarea scării grafice.

b. **10 puncte:** Pentru relația de calcul corect scrisă se acordă **2p:**  $d/D=1/n$   
Pentru datele corect incluse în relație se acordă **2p:**  $40/16.000.000=1/n$   
Pentru calculul corect realizat se acordă **3p:**  $n=16.000.000/40$  (**1p**),  $n=400.000$  (**1p**);  
Scara numerică este  $1:400.000$  (**1p**)  
Pentru construcția corectă și completă a scării grafice se acordă **3p**

**II.** Se acordă **20 puncte** astfel:

a. a – relief glaciar – **2p**

b – relief vulcanic – **2p**

b. vale glaciară (**2p**), prag glaciar (**2p**), custuri (**2p**), lac glaciar (**2p**) – total **8p**

c. crater vulcanic (**2p**), con vulcanic (**2p**) – total **4p**

d. se acordă **4p** pentru explicația corectă.

**III.** Se acordă **38 puncte**, astfel:

**1. – 20 puncte:**

a. Data 15.03 (**5p**), ora 10 (**5p**)

b. Data 14.03 (**5p**), ora 22 (**5p**)

**2. – 18 puncte:**

a. Relief deșertic: dună, erg, hamadă, inselberg, ued, sebkha – **6p** (câte **1p** pt fiecare formă de relief selectată corect);

b. Relief fluvial: albie minoră, luncă, meandru, popină, terasă, defileu – **6p** (câte **1p** pt fiecare formă de relief selectată corect);

c. Relief structural : anticlinal, cuestă, horst, graben, sinclinal, falie – **6p** (câte **1p** pt fiecare formă de relief selectată corect);

**IV.** Se acordă **12 puncte** astfel:

Altitudinea punctului A este de 1670 m. Se acordă punctaj maxim pentru calculul matematic și rezultatul corect obținut. Se acordă **6 puncte** doar pentru menționarea rezultatului corect.

*Se acordă 10 puncte din oficiu*