

CONCURSUL ȘCOLAR DE GEOGRAFIE
ETAPA JUDEȚEANĂ/MUNICIPALĂ BUCUREȘTI

19 martie 2016

CLASA a VIII-a

PROBA TEORETICĂ SCRISĂ

- Toate subiectele sunt obligatorii. Se acordă 10 puncte din oficiu.
- Timpul efectiv de lucru este de 3 ore.

Subiectul I (24 puncte)

Pe fragmentul de hartă de mai jos sunt marcate, cu litere de la **a** la **h**, unități i/subunități de relief.

1. Precizați:

a. un tip de structură geologică din unitatea de relief marcată cu litera **d**;

b. un tip genetic de câmpie din subunitatea marcată cu litera **a**, precum și un factor care determină altitudinile mai mici de 20 m;

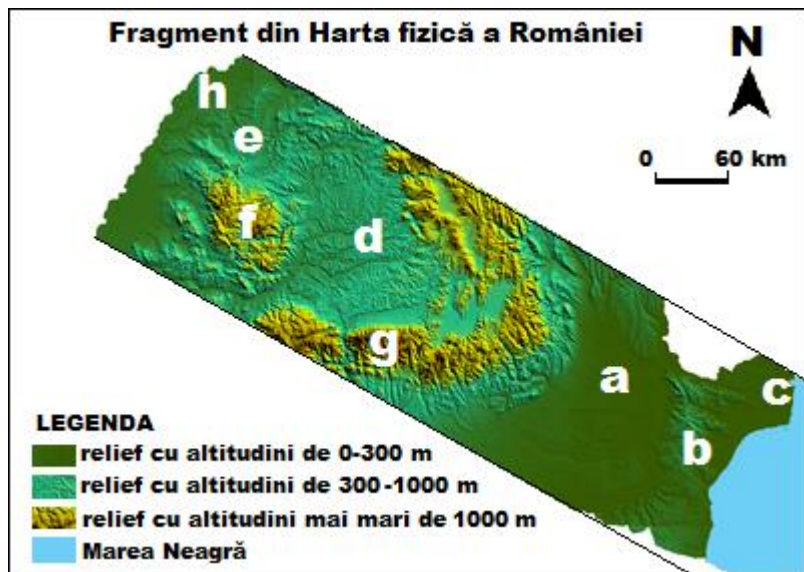
c. treapta de relief căreia îi aparțin unitățile/subunitățile marcate cu literele **b**, **d** și **e**;

d. litera ce marchează unitatea/subunitatea în care este dezvoltat relieful pe structură cristalină (și isturi verzi);

e. unitățile/subunitățile, dintre cele marcate cu litere, în care este prezent relieful de dune;

f. litera ce marchează grupa de munți delimitată, spre nord, de un abrupt de cca. 2000 m;

g. unitatea/subunitatea de relief, dintre cele marcate cu litere, în care este dezvoltat relieful vulcanic (ex. Detunatele).



10 puncte

2. a. Scrieți i, pe foaia de concurs, corelați iile dintre aspectele reliefului, redată în imaginile de mai jos, marcate cu cifre romane de la **I** la **IV** și i unitățile/subunitățile de relief în care acestea sunt specifice, dintre cele marcate pe fragmentul de hartă, cu litere de la **a** la **h**, asociind cifrele cu literele.

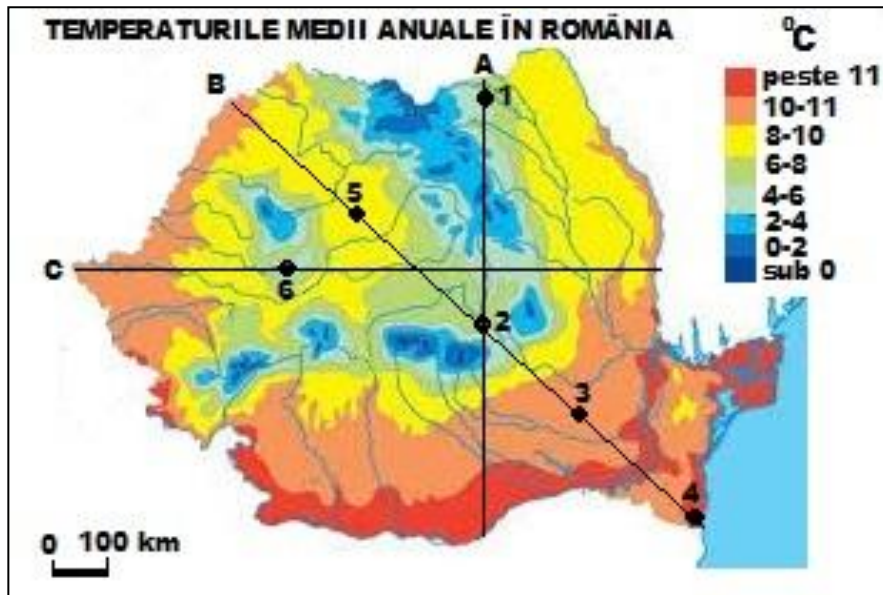


b. Explicați i, comparativ, modul de formare a reliefului reprezentat în imaginile marcate cu cifrele **II** și **III** (se pot face referiri la procese morfologice/factori genetici, substrat).

c. Menționați i care dintre imaginile marcate cu cifre de la **I** la **IV** prezintă un relief a cărui evoluție este determinată, în mare măsură, de procese geomorfologice desfășurate în bazine de sedimentare active/actuale/de acumulare.

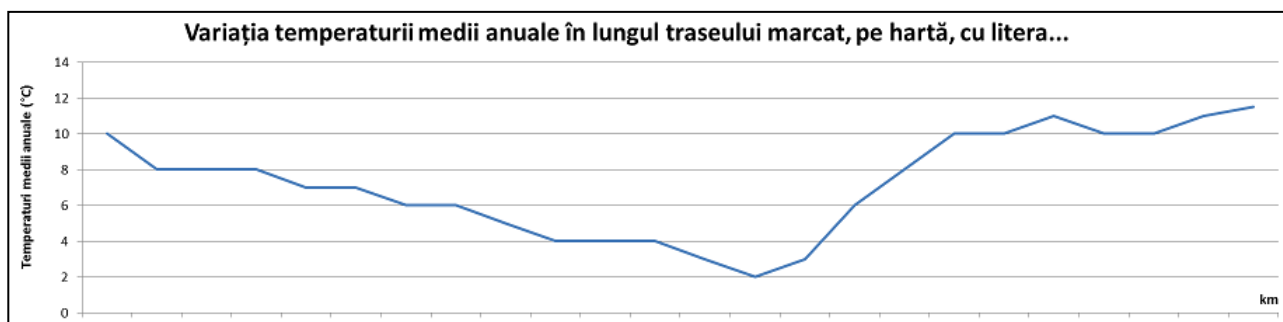
Subiectul II (22 puncte)

Pe harta de mai jos sunt reprezentate valorile temperaturilor medii anuale din România (2005). Cu litere **A**, **B** și **C** sunt marcate trasee, iar cu numere de la 1 la 6 puncte de analiză. Variația temperaturilor medii anuale, reprezentate în graficul mai jos, corespunde unuia dintre cele trei trasee.



1. Precizați:

- traseul corespunzător variației temperaturii medii anuale reprezentate grafic;
- un factor care a determinat valoarea minimă a temperaturii medii anuale reprezentate grafic;
- numerele ce marchează, pe hartă, punctele localizate în areale cu secete frecvente;
- numărul ce marchează, pe hartă, arealul în care s-a înregistrat temperatura minimă absolută din România și un factor determinant pentru aceasta.



12 puncte

2. Analizând aspectele climatice pentru arealele în care sunt localizate punctele marcate, pe hartă, cu numere, **scrieți** i pe foaia de concurs:

- o influență climatică externă din arealul în care se află punctul marcat cu numărul 1;
- un tip de vegetație din arealul în care se află punctul marcat cu numărul 3;
- numărul ce marchează punctul aflat într-un areal cu temperaturi medii ale lunii ianuarie pozitive;
- numărul ce marchează punctul localizat într-un areal cu climat de dealuri joase, cu influențe oceanice;
- o asemănare între climatul arealului în care se află punctul marcat cu numărul 6 și cel al arealului în care se află punctul marcat cu numărul 5.

10 puncte

Subiectul III (18 puncte)

În figurile 1 și 2 sunt reprezentate caracteristici ale Mării Negre.

1. **Calculați** diferența dintre valoarea salinității înregistrate în arealul marcat cu litera **A** și cea înregistrată în arealul marcat cu litera **B**.

2. **Precizați** un factor care determină valoarea salinității în arealul marcat cu litera **A**.

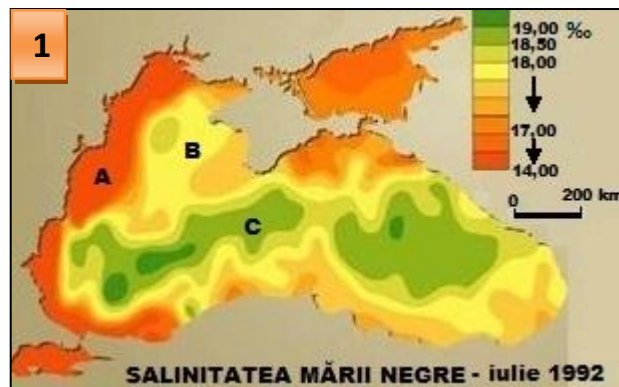
3. **Menționați** o consecință a diferenței de salinitate dintre Marea Neagră și Marea Mediterană asupra dinamicii apelor Mării Negre.

4. Știind că în Marea Neagră se diferențiază două straturi de apă, **precizați** stratul de apă sugerat de imaginea din figura 2, precum și trei caracteristici ale acestuia.

5. **Menționați** un argument care să susțină afirmația: „Imaginea din figura 2 nu este caracteristică Mării Negre în zona corespunzătoare arealului marcat, în figura 1, cu litera **C**”.

6. **Precizați** o consecință a scăderii cantității de precipitații în zona Mării Negre, asupra salinității acesteia.

18 puncte



Subiectul IV (13 puncte)

Pe harta densității populației din Podișul Dobrogei sunt marcate, cu litere de la **A** la **D**, areale cu densități diferite.

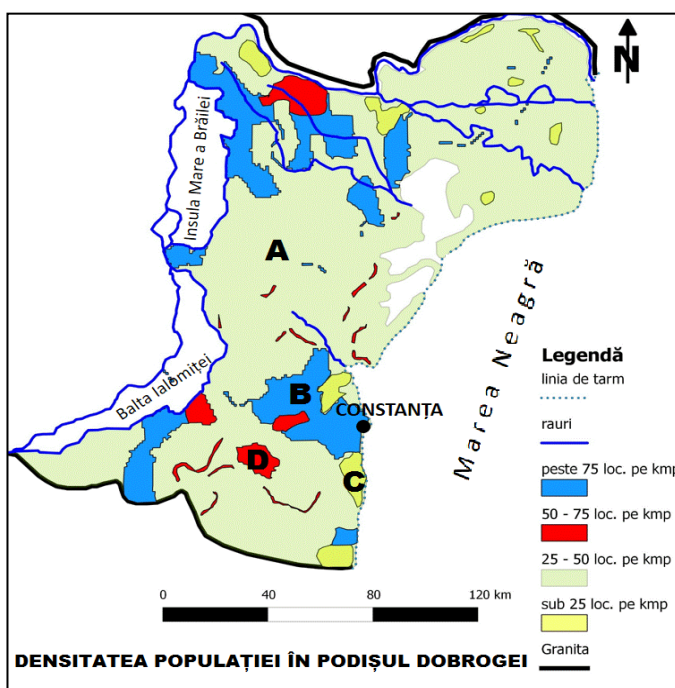
1. **Explicați** diferențele dintre valorile densității populației pe teritoriul Podișului Dobrogei, precizând două argumente.

2. **Calculați** densitatea medie a populației pentru un teritoriu cu suprafața de 120 km² și o populație de 9.500 loc. Precizați litera corespunzătoare arealului în care se încadrează aceasta.

3. **Precizați** valorile medii predominante ale densității populației în zona Podișului Casimcei.

4. Podișul Dobrogei este recunoscut pentru diversitatea etnică și pentru dimensiunea sa multiculturală. **Precizați** două minorități etnice din jumătatea sudică a acestei unități de relief.

13 puncte

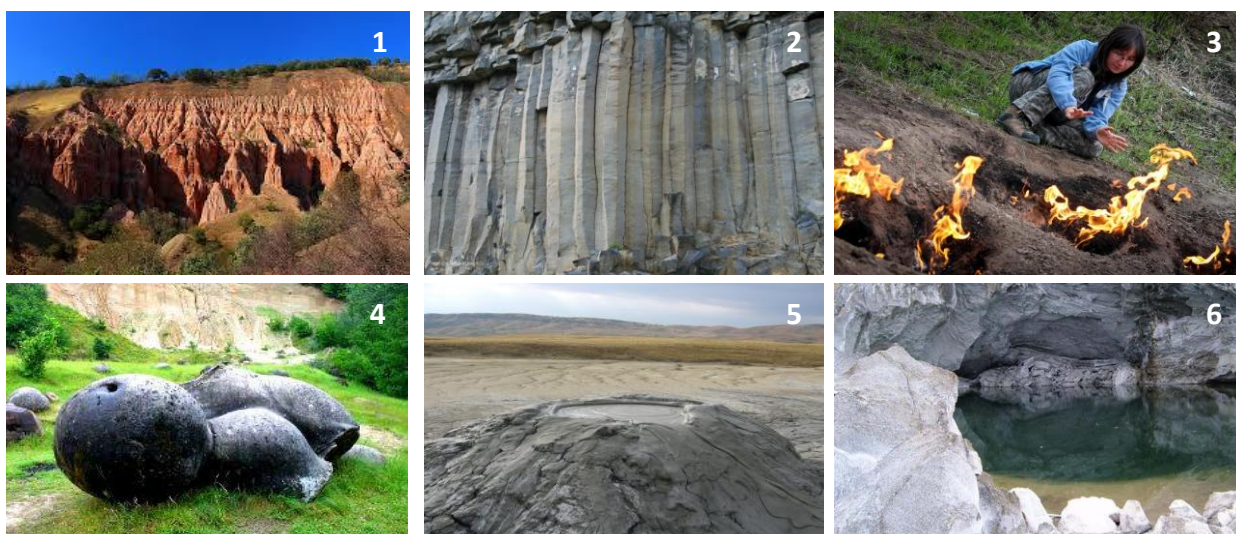


Subiectul V (13 puncte)

Documentul de mai jos și imaginile, marcate cu numere de la 1 la 6, prezintă fenomene și procese naturale din România.

„Două cutremure, ambele cu magnitudinea 3 grade pe scara Richter au avut loc marț, 5 ianuarie 2016 la noi în țară”, informează Institutul Național pentru Fizica Pământului. „Primul dintre ele s-a produs la ora 18.18, la Buzău, la o adâncime de 115 km. Cel de-al doilea a avut loc în Vrancea, la ora 18.42, la o adâncime de 106 km. Cel mai puternic cutremur al ultimilor ani s-a produs pe 22 noiembrie 2014, în Vrancea, și a avut 5,7, fiind cel mai mare ca magnitudine înregistrat în România în ultimii 10 ani”.

(Sursa: <http://www.antena3.ro/actualitate/social/doua-cutremure-romania-333226.html>)



1. **Menționați** o cauză a seismicității active în zona Subcarpaților Curburii.
2. **Precizați** un tip de structură geologică pentru relieful de dealuri subcarpatice și depresiuni submontane și intracolinare din Subcarpații Curburii.
3. **Precizați** numerele ce marchează imaginile care prezintă fenomene naturale specifice Subcarpaților Curburii precum și denumirea acestor fenomene.

13 puncte

CONCURSUL ȘCOLAR DE GEOGRAFIE
ETAPA JUDEȚEANĂ/MUNICIPALĂ BUCUREȘTI
19 martie 2016
CLASA a VIII-a

BAREM DE EVALUARE - PROBA TEORETICĂ SCRISĂ

- Se punctează oricare alte formulări / modalități de rezolvare corectă a cerințelor.
- Nu se acordă punctaje intermediare, altele decât cele precizate explicit prin barem.

Subiectul I: 24 puncte

1. Se acordă **10 puncte**, câte **1p** pentru fiecare răspuns corect:

- 1p** pentru răspunsul corect: domuri/strate boltite, cute diapire, structuri monoclinale;
- 2p** în total pentru răspunsul corect:
 - câmpie joasă/de subsidență/de coborâre/de divagare; câmpie orizontală/tabulară etc. - **1p**;
 - precizarea corectă a unui factor - **1p** (exemplu: coborârea terenului);
- 1p** pentru răspunsul corect: treapta de relief de dealuri și podișuri;
- 1p** pentru răspunsul corect: **b**
- 3p**, câte **1p** pentru fiecare răspuns corect: **a, c și h (3x1p = 3p)**;
- 1p** pentru răspunsul corect: **g**
- 1p** pentru răspunsul corect: **f**.

Total 1 (a+b+c+d+e+f+g) = 10 puncte

2. Se acordă **14 puncte**, astfel:

- câte **2p** pentru fiecare asociere corect realizată: I – c; II – g; III – f; IV – d (**4x2p = 8p**).
- 4p** pentru explicarea, comparativă, a modului de formare a reliefului reprezentat în fiecare din imaginile marcate, pe hartă, cu cifrele **II și III**;
Exemplu de răspuns: relieful glaciar, reprezentat în imaginea II, s-a format prin acțiunea de eroziune a ghețurilor în munții înalți, cu altitudini de peste 1800 m, iar relieful reprezentat în imaginea III s-a format prin acțiunea de dizolvare a calcarelor de către apele încărcate cu dioxid de carbon/apele subterane/apele infiltrate de la suprafață.
Notă: Punctajul maxim se acordă dacă explicația este prezentată comparativ și nu separat. Pentru tratarea separată a celor două moduri de formare se poate acorda jumătate din punctaj.
- 2p** pentru răspunsul corect: imaginea **I**.

Total 2 (a+b+c) = 14 puncte

TOTAL SUBIECT I (1+2) = 24 puncte

Subiectul II: 22 puncte

1. Se acordă **12 puncte**, astfel:

- 2p** pentru precizarea corectă a traseului corespunzător variației temperaturii medii anuale reprezentate grafic: **B**;
- 2p** pentru precizarea corectă a unui factor care a determinat valoarea minimă a temperaturii medii reprezentate grafic, exemplu: altitudinea, inversiunile termice;
- 4p**, câte **2p** pentru precizarea corectă a fiecărui punct localizat în areale cu secete frecvente: **3 și 4**;
- 2p** pentru precizarea corectă a numărului ce marchează, pe hartă, arealul în care s-a înregistrat temperatura minimă absolută din România: **2 și 1** pentru precizarea corectă a unui factor determinant pentru aceasta – exemplu: inversiunile termice.

Total 1 (a+b+c+d) = 12 puncte

2. Se acordă **10 puncte**, astfel:

- 2p** pentru precizarea corectă a unei influențe climatice externe din arealul în care se află punctul marcat cu numărul **1**: scandinavo-baltică/baltică;

- b. **2p** pentru precizarea corectă a unui tip de vegetație din arealul în care se află punctul marcat cu numărul **3**: stepa;
- c. **2p** pentru precizarea corectă a numărului ce marchează punctul aflat într-un areal cu temperaturi medii ale lunii ianuarie pozitive: **4**;
- d. **2p** pentru precizarea numărului ce marchează punctul localizat într-un areal cu climat de dealuri joase, cu influențe oceanice: **5**;
- e. **2p** pentru precizarea unei asemănări între climatul arealului în care se află punctul marcat cu numărul **6** și cel al arealului în care se află punctul marcat cu numărul **5** – exemplu: manifestarea vânturilor de vest; influențe oceanice etc.

Total 2 (a+b+c+d+e) = 10 puncte

TOTAL SUBIECT II (1+2) = 22 puncte

Subiectul III: 18 puncte

Se acordă **18 puncte**, astfel:

- 1. **2p** pentru răspunsul corect: 4‰.
- 2. **2p** pentru răspunsul corect: aportul de apă dulce din râuri și fluvii.
- 3. **2p** pentru precizarea corectă a unei consecințe (exemplu: formarea curenților de compensație/de transfer pe la adâncime a apelor mai sărate din Marea Mediterană în Marea Neagră și în sens invers, pe la suprafață, a apelor mai puțin sărate din Marea Neagră în Marea Mediterană).
- 4. **8p** pentru răspunsul corect: **2p** - stratul de apă de suprafață; și câte **2p** pentru fiecare caracteristică precizată corect. Exemplu: apele conțin oxigen dizolvat, salinitatea este mai scăzută (cu valori cuprinse între 14 și 18-19‰), este un strat biotic/conținut în viață (**3x2p = 6p**).
- 5. **2p** pentru precizarea corectă a unui argument (ex. în dreptul arealului marcat, în figura 1, cu litera **C** fundul Mării Negre se află la peste 2000m, astfel că la această adâncime nu există viață).
- 6. **2p** pentru precizarea corectă a unei consecințe a scăderii cantității de precipitații din zona Mării Negre, asupra salinității acestora (ex. creșterea salinității apelor).

TOTAL SUBIECT III (1+2+3+4+5+6) = 18 puncte

Subiectul IV: 13 puncte

Se acordă **13 puncte**, astfel:

- 1. **4p**, câte **2p** pentru fiecare argument menționat în explicarea corectă a diferențelor dintre valorile densității populației pe teritoriul Podișului Dobrogei (exemplu: densitatea populației este influențată de relief prin altitudine, de condițiile climatice, de modul de utilizare a terenurilor și a).
- 2. **3p** pentru răspunsul corect: **2p** pentru calcularea valorii densității medii: se acceptă orice valoare cuprinsă între 78,5 loc/km² și 79,5 loc/km²; **1p** pentru litera **B**.
- 3. **2p** pentru răspunsul corect: valoarea densității medii în zona Podișului Casimcei: 25-50 loc./km².
- 4. **4p**, câte **2p** pentru fiecare minoritate etnică precizată corect (exemplu: turci, tătari, bulgari, greci etc.).

TOTAL SUBIECT IV (1+2+3+4) = 13 puncte

Subiectul V: 13 puncte

Se acordă **13 puncte**, astfel:

- 1. **2p** pentru o cauză a seismicității active în zona Subcarpaților Curburii (exemplu: fenomenul de subducție din zona Curburii/Vrancei).
- 2. **2p** pentru un tip de structură geologică. (ex. cute diapire/strate cutate/structură de orogen).
- 3. **9p**, câte **2p** pentru fiecare număr precizat corect (3, 5 și 6); câte **1p** pentru fiecare denumire corect precizată (3-Focurile vii, 5-Vulcanii noroiși, 6-Muntele de sare de la Slănic).

TOTAL SUBIECT V (1+2+3) = 13 puncte

TOTAL: 90 PUNCTE

OFICIU: 10 PUNCTE