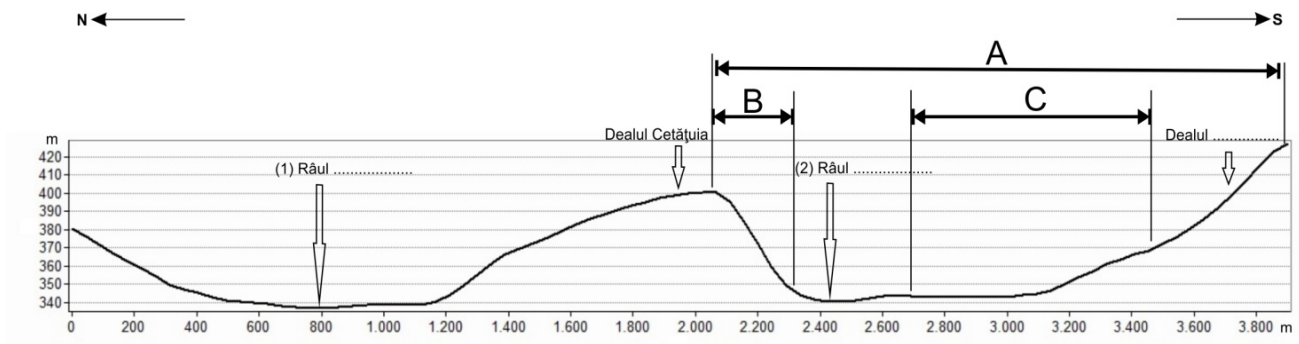


CONCURSUL ȘCOLAR DE GEOGRAFIE  
 ETAPA NAȚIONALĂ  
 4 – 10 aprilie 2015, Cluj-Napoca  
 CLASA a XII-a  
 SUBIECTELE PENTRU PROBA PRACTICĂ SCRISĂ

- Toate subiectele sunt obligatorii. Se acordă 10 puncte din oficiu.
- Timpul de lucru efectiv este de 90 minute.

**Subiectul I** (36 puncte)

Aveți în vedere profilul de mai jos.



1. Scrieți, pe foaia de concurs, denumirea celor două râuri și a dealului situat în partea de sud a profilului.
2. Precizați direcția de înclinare a stratelor geologice din Dealul Cetățuia.
3. Precizați ce tip de configurație generală are profilul A.
4. Precizați elementul geomorfologic reprezentat de segmentul B.
5. Calculați altitudinea relativă a vârfului Dealului Cetățuia în raport cu râul marcat cu numărul 2 pe profil.
6. Precizați care dintre segmentele B și C este mai favorabil pentru dezvoltarea spațială a orașului Cluj-Napoca.
7. Precizați o particularitate geomorfologică a segmentului C.
8. Menționați trei exemple de roci din alcătuirea petrografică a Dealul Cetățuia.
9. Precizați două particularități morfometrice, precum și procesul geomorfologic care arată caracterul restrictiv al segmentului B.

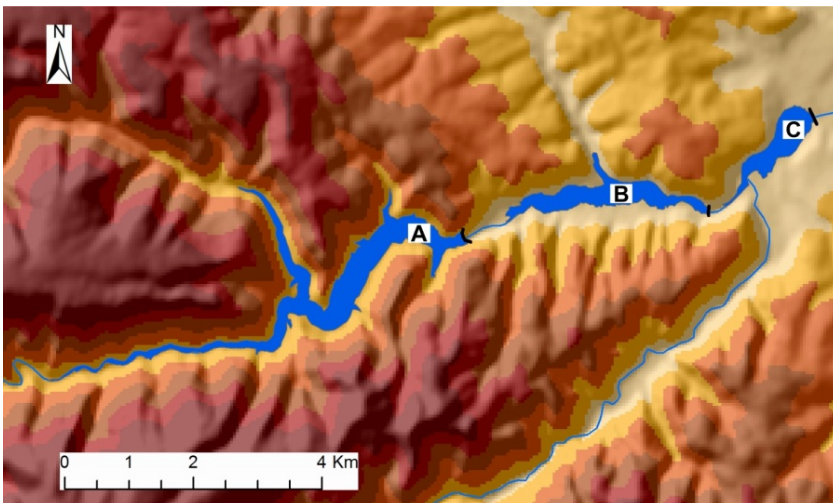
**Subiectul II** (24 puncte)



Pe imaginea alăturată este surprins un areal urban periferic din Cluj-Napoca.

1. Precizați tipul zonelor funcționale delimitate prin linii negre întrerupte, identificate cu literele **A**, **C** și **D**.
2. Enumerați două elemente de infrastructură tehnico-edilitară observate pe teren la punctul de stație nr. 2, esențiale pentru derularea activităților din zona de tip **A**.
3. Menționați procesul geomorfologic dominant în arealul **B**.

**Subiectul III** (30 puncte)



Pe harta alăturată sunt figurate o serie de elemente orografice și hidrografice.

1. Precizați denumirea lacurilor marcate, pe hartă, cu literele **A**, **B**, **C**.
2. Precizați denumirea râului pe care sunt amplasate lacurile de acumulare **A** și **B**.
3. Precizați denumirea subunității montane în care sunt amplasate lacurile de acumulare **A** și **B**.

4. Referitor la barajul **A**, precizați tipul acestuia.
5. Referitor la contextul geografic al amplasării barajelor **A** și **B**, enumerați două elemente de favorabilitate.
6. Precizați valoarea puterii instalate a hidrocentralelor asociate barajelor **A** și **B**.

**CONCURSUL ȘCOLAR DE GEOGRAFIE  
ETAPA NAȚIONALĂ  
4-10 aprilie 2015, Cluj-Napoca**

**CLASA a XII-a  
BAREM DE EVALUARE ȘI NOTARE - PROBA PRACTICĂ SCRISĂ**

- Se punctează orice alte formulări și/sau alte variante corecte de răspuns.

**Subiectul I – 36 puncte**

1. Râul 1: Nadăș (2 puncte); Râul 2: Someșul Mic (2 puncte); Dealul Feleacului (2 puncte)
2. înclinare spre Nord (2 puncte)
3. profil asimetric/vale asimetrică (3 puncte)
4. frunte de cuestă (3 puncte)
5. 60 m (3 puncte)
6. C (3 puncte)
7. prezența teraselor fluviatile (4 puncte)
8. gresii, argile, nisipuri (3 puncte)
9. particularitățile morfometrice (altitudinea relativă + panta) și procesul geomorfologic (cu precădere alunecările de teren/torențialitate) (3 x 3p = 9 puncte)

**Total subiectul I: 36 puncte**

**Subiectul II – 24 puncte**

Se acordă câte 4 puncte pentru fiecare element precizat corect.

1. A – zonă industrială; C – zonă industrială abandonată (sau brownfield); D – zonă rezidențială
2. infrastructură de transport; infrastructură de distribuție a energiei electrice
3. alunecare/alunecări de teren

**Total subiectul II: 24 puncte**

**Subiectul III – 30 de puncte**

1. A – Tarnița (3 puncte); B – Someșul Cald (3 puncte); C – Gilău (3 puncte)
2. Someșul Cald (3 puncte)
3. Munții Gilăului (3 puncte)
4. în arc/dublu arc (3 puncte)
5. roci dure/șisturi cristaline (4 puncte)  
prezența sectoarelor de îngustare morfologică (4 puncte)
6. 57 MW (4 puncte)

**Total subiectul III: 30**

**puncte**

**Președinte,  
Prof. univ. dr. Petrea Dănuț**

**Președinte executiv,  
Insp. gen. MECS, prof. dr. Steluța Dan**

**Vicepreședinte,  
Prof. dr. Cristina Pârnu**

**Secretar,  
Prof. Mari - Elena Belciu**

**Membri:**

**Novac Simona**

**Constantin Cocerhan**

**Preda Codruța**  
**Puiu Eugen**

**Filip Denisiu**  
**Puțanu Marius**