

CONCURSUL ȘCOLAR DE GEOGRAFIE

ETAPA NAȚIONALĂ

17-23 APRILIE 2016

Sibiu

CLASA a VIII-a

SUBIECTELE PENTRU PROBA TEORETICĂ SCRISĂ

- Toate subiectele sunt obligatorii. Se acordă 10 puncte din oficiu.
- Timpul efectiv de lucru este de 3 ore.

Subiectul I (26 puncte)

Analizați harta bazinului hidrografic al Oltului pe care sunt marcate, cu numere de la 1 la 10, areale de analiză și imaginile alăturate, marcate cu litere de la a la g. Aceste imagini prezintă diferite elemente geografice specifice bazinului hidrografic al râului Olt.

1. Precizați:

a. tipul de munte și, după modul de formare, situați în dreapta văii Oltului, în amonte de arealul marcat cu numărul 1;

b. numărul ce marchează arealul în care zona depresionară are aspect de șes întins;

c. denumirea depresiunii străbătută longitudinal de Olt, în sudul Podișului Hârtibaciului;

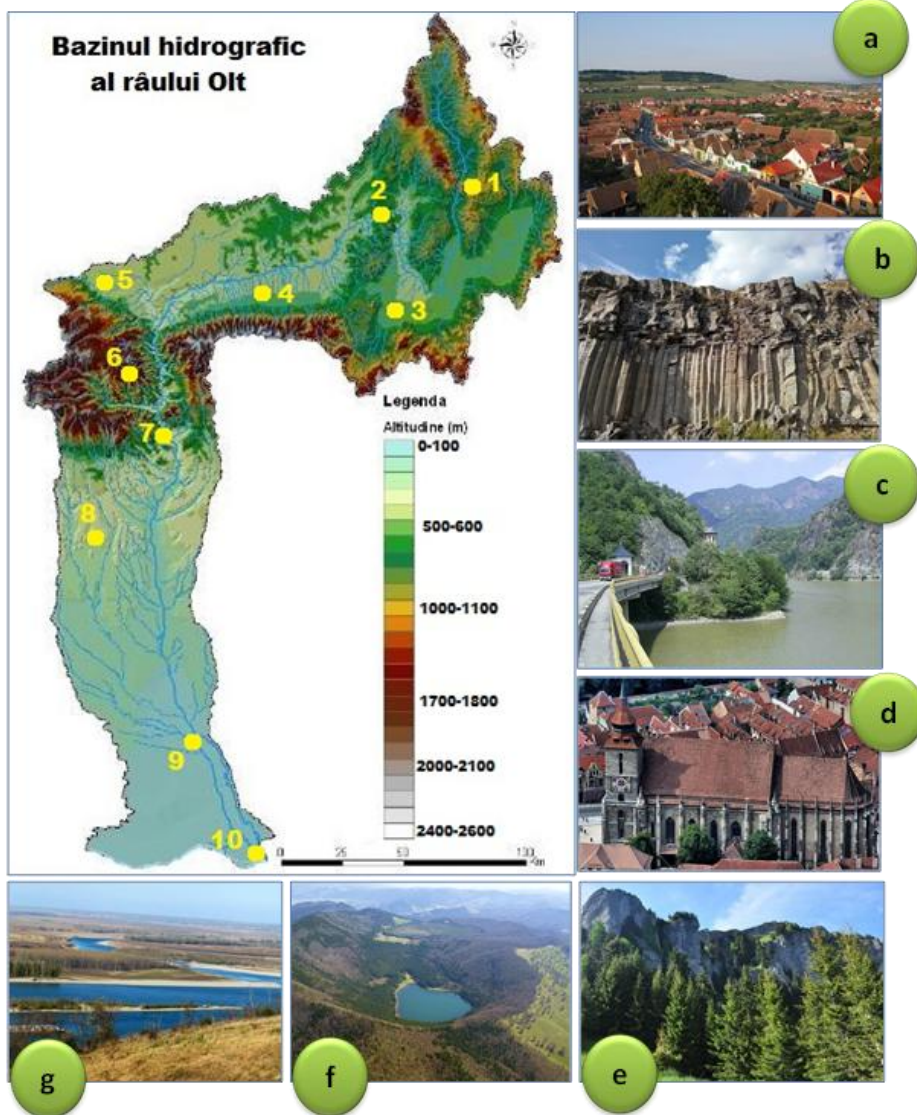
d. denumirea sectorului de vale transversală, săpată de Olt în rocile bazaltice din arealul marcat cu numărul 2;

e. forma de relief specifică în arealul marcat cu numărul 8, reprezentată de interfluvii înclinate spre sud, acoperite de pietrișuri;

f. denumirea unui afluent pe dreapta al Oltului, a cărui confluență se află în arealul marcat cu numărul 9;

g. fenomenul climatic caracteristic în arealul marcat cu numărul 4, cu efect de topire timpurie a zăpezii.

14 puncte



2. Scrieți i, pe foaia de concurs, corelațiile/asocierile dintre **afirmațiile** de mai jos (marcate cu cifre romane de la I la VII), **arealele de analiză** în care acestea sunt specifice (dintre cele marcate cu numere de la 1 la 10) și **elementele geografice** din bazinul hidrografic al Oltului (prezentate în imaginile marcate cu litere de la a la g), după modelul: I – 1 – f.

I.	Într-un fost crater vulcanic al Muntelui Ciomatu s-a format Lacul Sf. Ana.
II.	O zonă cu dinamică accentuată a reliefului, cu vegetație de luncă, este la confluența Oltului cu Dunărea.
III.	La ieșirea din Carpații Meridionali, Oltul formează un defileu spectaculos între Munții Cozia și Munții Căpățâni.
IV.	În bazinul hidrografic al Cibinului, afluent pe dreapta al Oltului, sunt specifice satele adunate, așa cum sunt satele săsești.
V.	Pe formațiunile bazaltice s-a creat un relief specific, în care coloanele hexagonale creează edificii spectaculoase, asemănătoare unor orgi.
VI.	În regiunile montane, la altitudini de peste 1400 m, se dezvoltă păduri de conifere.
VII.	Specificul medieval al orașului Brașov este definit, printre altele, și de Biserica Neagră, important edificiu de istorie și de artă.

12 puncte

Subiectul II (20 puncte)

Pe harta de mai jos sunt reprezentate etajele climatice din România. Cu numere de la 1 la 11 sunt marcate punctele de analiză de pe un traseu virtual.

1. Precizați:

a. influențele climatice externe resimțite în fiecare dintre regiunile în care sunt localizate punctele 1, 4 și 9;

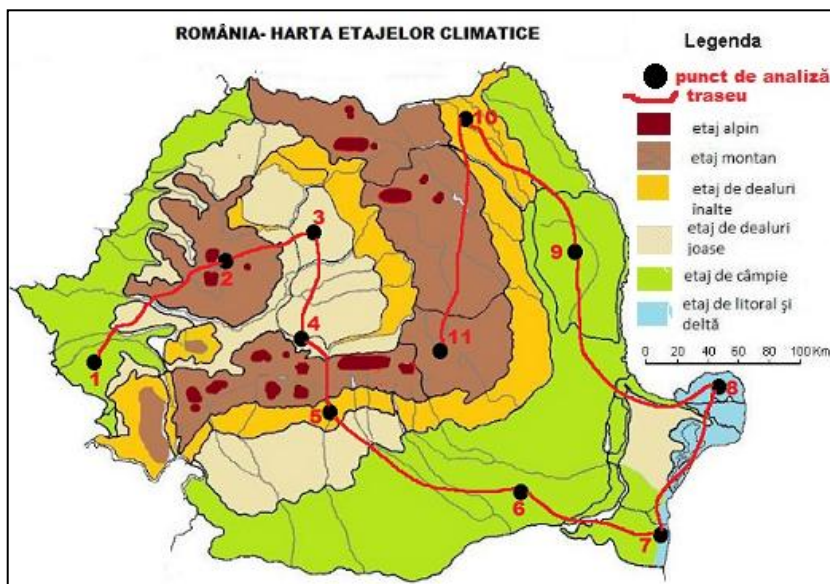
b. temperatura medie anuală înregistrată în fiecare dintre punctele marcate cu numerele 2, 3 și 8;

c. vântul caracteristic pentru punctele marcate cu numerele 6, 9 și 10;

d. diferența aproximativă de temperatură medie anuală între punctele 6 și 10 și o cauză a acestei diferențe;

e. o caracteristică a climatului din punctele marcate cu numerele 7 și 8, determinată de apropierea Mării Negre.

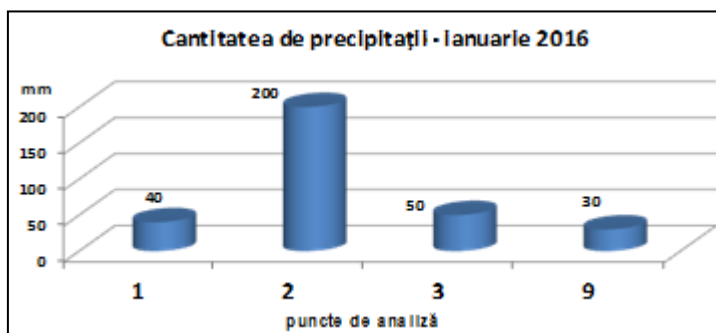
10 puncte



2. Diagrama alăturată prezintă cantitățile de precipitații înregistrate în luna ianuarie 2016, în punctele marcate, pe hartă, cu numerele 1, 2, 3 și 9.

Menționați două cauze ale diferențelor de precipitații dintre valorile extreme înregistrate.

4 puncte



Sursa datelor: http://www.meteoromania.ro/anm/?page_id=138

3. Parcurgând, teoretic, traseul marcat pe hartă, în intervalul 17-23 aprilie 2016, **scrieți**, pe foaia de concurs, corelațiile/asocierile dintre situațiile ipotetice de mai jos (marcate cu litere) și numerele corespunzătoare punctelor de pe hartă unde există cea mai mare probabilitate de a se întâmpla fenomenul respectiv. (Notă: pot fi unul sau mai multe răspunsuri corecte pentru fiecare situație ipotetică).

- a. Este necesar să utilizați o haină mai groasă pentru că este posibil să se producă fenomenul de îngheț la sol.
- b. Este posibil să folosiți umbrela pentru că se pot înregistra cantități mari de precipitații.
- c. Aveți nevoie de ochelari de soare pentru că există o mare probabilitate de strălucire intensă a soarelui.
- d. Nu este recomandat să purtați pălărie, deoarece este o mare probabilitate ca briza să fie puternică.

Variante de răspuns 2 6 11

Variante de răspuns 2 6 9

Variante de răspuns 5 7 10

Variante de răspuns 6 7 8

6 puncte

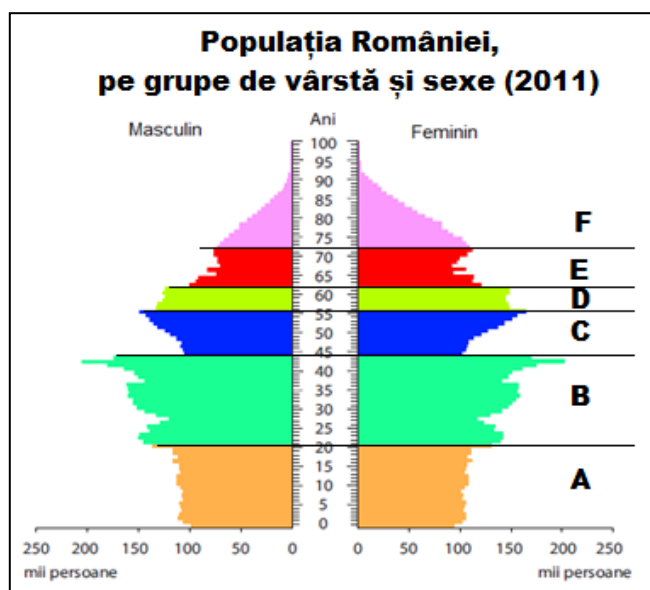
Subiectul III (10 puncte)

Pe reprezentarea grafică de mai jos (piramida vârstelor) sunt marcate, cu litere de la A la F, grupele de vârstă, pe sexe, conform datelor recensământului din anul 2011.

Precizați:

- litera corespunzătoare grupei de vârstă cu ponderea cea mai mare, din totalul populației țării, conform datelor recensământului din anul 2011;
- un factor care a determinat numărul mai mare al locuitorilor cu vârste aproximative de 40 - 45 de ani;
- o cauză a numărului scăzut al locuitorilor cu vârste cuprinse între 0 - 20 de ani;
- tendința de evoluție a populației României, sugerată de forma generală a piramidei vârstelor;
- o explicație a numărului mai mare al femeilor din grupa de vârstă de peste 75 de ani.

10 puncte



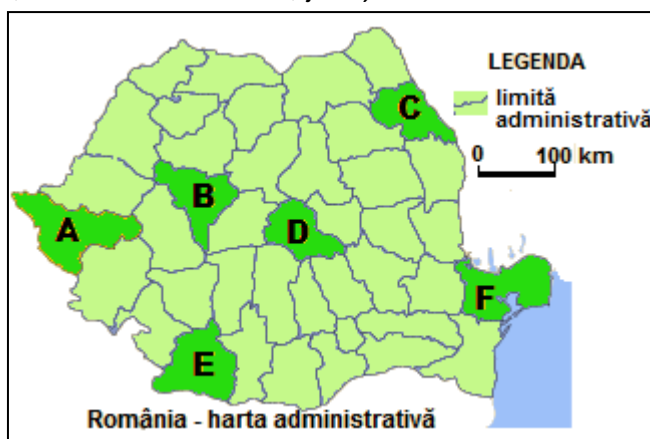
sursa: <http://www.insse.ro>

Subiectul IV (19 puncte)

Pe harta administrativă a României sunt marcate, cu litere de la A la F, județele.

1. Precizați:

- denumirile județelor marcate, pe hartă, cu litere de la A la F;
- denumirea celui mai estic oraș din județul marcat, pe hartă, cu litera F;
- litera ce marchează județul al cărui oraș – reședință s-a numit în antichitate Apulum;
- un tip genetic de relief dezvoltat în sudul județului marcat, pe hartă, cu litera E;
- un tip zonal de sol din județul marcat, pe hartă, cu litera A;
- două funcții economice ale orașului – reședință din județul marcat, pe hartă, cu litera D;
- un tip de vegetație zonală din sudul județului marcat, pe hartă, cu litera E;
- denumirea râului care traversează orașul – reședință din județul marcat, pe hartă, cu litera C.



14 puncte

2. Pentru județul marcat, pe hartă, cu litera **F**, **precizați**:

- denumirea subunității/unității cu relief ruinos reprezentat de resturi ale vechilor munți hercinici;
- denumirea celei mai noi unități de relief și două consecințe ale acțiunii apelor Mării Negre asupra acestei unități;
- o cauză a valorii reduse a densității medii a populației în acest județ.

5 puncte

Subiectul V (15 puncte)

În imaginile de mai jos, marcate cu numerele **1** și **2**, sunt prezentate aspecte ale reliefului din două culmi muntoase reprezentative pentru Carpații Românești.



- Precizați** denumirile culmilor muntoase ale căror aspecte sunt prezentate în fiecare din imaginile marcate cu numerele **1** și **2**.
- Menționați** denumirea culmii muntoase pentru care este adevărată afirmația: *Seamănă cu o imensă coloană vertebrală orientată de la est la vest având „coastele” orientate către nord respectiv sud.*
- Comparați** relieful culmilor muntoase prezentate în imaginile marcate cu numerele **1** și **2**, precizând două deosebiri între acestea.
- Menționați**, pentru fiecare dintre cele două culmi muntoase prezentate, modul de formare și alcătuirea litologică.
- Precizați** un factor/element natural care influențează dezvoltarea vegetației în fiecare dintre cele două culmi muntoase prezentate în imagini, precum și etajul de vegetație de la cea mai mare altitudine din fiecare culme muntoasă.
- Menționați** tipul de vale care delimitează la vest culmea muntoasă prezentată în imaginea **1** și la sud, culmea prezentată în imaginea **2**.

15 puncte

CONCURSUL ȘCOLAR DE GEOGRAFIE
ETAPA NAȚIONALĂ
17-23 APRILIE 2016

CLASA a VIII-a

BAREM DE EVALUARE - PROBA TEORETICĂ SCRISĂ

- Se punctează oricare alte formulări / modalități de rezolvare corectă a cerințelor.
- Nu se acordă punctaje intermediare, altele decât cele precizate explicit prin barem.

Subiectul I: 26 puncte

1. Se acordă **14 puncte**, câte **2p** pentru fiecare răspuns corect:

- 2p** pentru răspunsul corect: munți vulcanici;
- 2p** pentru răspunsul corect: 3;
- 2p** pentru răspunsul corect: Depresiunea Făgărașului/Țara Oltului;
- 2p** pentru răspunsul corect: Defileul Racoș/Racoș;
- 2p** pentru răspunsul corect: piemonturi/platforme/podișuri/dealuri;
- 2p** pentru răspunsul corect: exemplu - Olteț, Teslui;
- 2p** pentru răspunsul corect: föehn-ul/Vântul Mare.

Total 1 (a+b+c+d+e+f+g) =14 puncte

2. Se acordă **12 puncte**, astfel:

Câte **2p** pentru fiecare asociere corectă:

II – 10 – g; III – 7 – c; IV – 5 – a; V – 2 – b; VI – 6 – e; VII – 3 – d.

Total 2 =12 puncte

TOTAL SUBIECT I (1+2) = 26 puncte

Subiectul II: 20 puncte

1. Se acordă **10 puncte**, astfel:

- 3p**, câte **1p** pentru precizarea corectă a influențelor climatice externe pentru fiecare punct: **1** – submediteraneene; **4** - oceanice/vestice și **9** – de ariditate/continentale/estice;
- 3p**, câte **1p** pentru precizarea corectă a temperaturii medii anuale înregistrate în fiecare punct:
2 – 0-6°C, **3** – 6-10°C și **8** – peste 11°C (se punctează orice valoare cuprinsă în intervalul menționat);
- 1p**, pentru răspunsul corect: Crivățul;
- 2p**, din care **1p** pentru precizarea corectă a diferenței: cca. **2°C** și **1p** pentru o cauză; exemplu: diferența de latitudine/diferența de altitudine/influente climatice externe;
- 1p** pentru o caracteristică a climatului, exemplu: temperaturi moderate/creșterea umidității aerului/formarea brizelor diurne/influente climatice pontice etc.

Total 1 (a+b+c+d+e) =10 puncte

2. Se acordă **4 puncte**, astfel: câte **2p** pentru fiecare cauză care explică diferențele de precipitații, exemplu: cantitatea lunară de precipitații scade de la vest la est, ca urmare a diminuării influențelor oceanice; cantitatea lunară de precipitații crește cu altitudinea, ca urmare a scăderii temperaturii și creșterii umidității.

Total 2 = 4 puncte

3. Se acordă **6 puncte**, astfel: câte **1p** pentru fiecare răspuns corect: a – **2** și **11 (2p)**; b – **2 (1p)**; c – **7 (1p)**; d – **7** și **8 (2p)**.

Total 1 (a+b+c+d) =6 puncte

TOTAL SUBIECT II (1+2+3) = 20 puncte

Subiectul III: 10 puncte

Se acordă **10 puncte**, astfel:

1. **2p** pentru răspunsul corect: B;
2. **2p** pentru răspunsul corect: exemplu - politica pronatalistă din perioada comunistă;
3. **2p** pentru răspunsul corect: exemplu - scăderea natalității;
4. **2p** pentru răspunsul corect: scăderea numerică/îmbătrânire demografică;
5. **2p** pentru răspunsul corect: speranța de viață mai mare pentru femei/condiții de muncă mai grele pentru bărbați/pierderi de viați omenești în perioada celui de-al război mondial.

TOTAL SUBIECT II (1+2+3+4+5) = 10 puncte

Subiectul IV: 19 puncte

Se acordă **19 puncte**, astfel:

1. Se acordă **14 puncte**, astfel:

- a. **6p**, câte **1p** pentru fiecare județ menționat corect : A – Timiș , B – Alba, C – Iași, D – Brașov, E – Dolj, F – Tulcea;
- b. **1p** pentru răspunsul corect: Sulina;
- c. **1p** pentru răspunsul corect: B;
- d. **1p** pentru răspunsul corect: exemplu – relief de dune/relief eolian/relief pe nisip/relief fluvial;
- e. **1p** pentru răspunsul corect: exemplu – cernoziom/cernoziom cambic/argiluvisol;
- f. **2p** pentru răspunsul corect, câte **1p** pentru fiecare funcție precizată corect: de exemplu: turistică/industrială/nod de comunicație;
- g. **1p** pentru răspunsul corect: vegetație de silvostepă;
- h. **1p** pentru răspunsul corect: Bahlui.

Total 1 (a+b+c+d+e+f+g+h) = 14 puncte

2. Se acordă **5 puncte**, astfel:

- a. **1p** pentru răspunsul corect: Munții Măcinului/Masivul Dobrogei de Nord;
- b. **3p** pentru răspunsul corect, astfel: **1p** pentru denumirea unității - Delta Dunării și câte **1p** pentru fiecare consecință menționată: formarea grindurilor fluvio-maritime, formarea cordoanelor litorale etc.
- c. **1p** pentru o cauză corect precizată: exemplu – marile întinderi de ape.

Total 2 (a+b+c) = 5 puncte

TOTAL SUBIECT IV (1+2) = 19 puncte

Subiectul V: 15 puncte

Se acordă **15 puncte**, astfel:

1. **2p**, câte **1p** pentru fiecare denumire corectă: Munții Făgăraș , Munții Călimani;
2. **1p** pentru răspunsul corect: Munții Făgăraș ;
3. **4p**, câte **2p** pentru fiecare deosebire menționată corect: Exemplu: Munții Făgăraș au altitudini maxime de peste 2500 m, iar Munții Călimani au altitudini maxime mai mici, puțin peste 2000 m; în Munții Făgăraș este dezvoltat relieful glaciatic, cu numeroase circuri și văi glaciare, creste ascuțite/vârfuri piramidale, iar în Munții Călimani este caracteristic relieful vulcanic cu creste mai teșite ce mărginesc, pe alocuri, cratere bine păstrate etc.;
4. **4p**, **2p** pentru modul de formare: Munții Făgăraș s-au format prin încrețirea scoarței în timpul orogenezei alpine (**1p**), Munții Călimani s-au format prin erupții vulcanice (**1p**); **2p** pentru

alcătuirea litologică – Munții Făgăraș sunt alcătuiți predominant din roci metamorfice (șisturi cristaline) (1p), iar Munții Călimani sunt alcătuiți din roci vulcanice (andezite, riolite, bazalte ș.a.) (1p);

5. 3p, 1p pentru precizarea unui factor/element natural, exemplu - altitudinea/condițiile climatice; 2p pentru menționarea etajelor de vegetație, de exemplu: etajul alpin în Munții Făgăraș (1p), etajul subalpin/etajul alpin în Munții Călimani (1p);

6. 1p pentru răspunsul corect: defileu.

TOTAL SUBIECT V (1+2+3+4+5+6) = 15 puncte

TOTAL SUBIECTE (I+II+III+IV+V) = 90 puncte

OFICIU: 10 PUNCTE
TOTAL : 100 PUNCTE

Președinte,
Prof.univ.dr. Mihai Ielenicz

Președinte executiv,
Inspector general MENCȘ,
prof.dr.Steluța Dan

Vicepreședinte,

Secretar,
prof. Mari Elena Belciu