



OLIMPIADA - DISCIPLINE TEHNOLOGICE

DOMENIUL : AGRICULTURĂ

Faza pe municipiu– 23 februarie 2013

Clasa a XI-a Probă scrisă

Varianta I

- **Toate subiectele sunt obligatorii.**
- **Timpul de lucru: 3 ore.**
- **Se acordă 10 puncte din oficiu.**

SUBIECTUL I (20 pct.)

1.1 Pentru fiecare din cerințele de mai jos, scrieți pe foaia de examen litera corespunzătoare răspunsului corect:

10pct

1. Numărul regiunilor care formează coloana vertebrală este de:

- a. 5
- b. 6
- c. 7
- d. 8

2. Baza anatomică a regiunii șalelor este:

- a. cervicala
- b. lombara
- c. toracala
- d. sacrala

3. Baza anatomică a regiunii cozii este:

- a. caudala
- b. sacrala
- c. cervicala
- d. lombara

4. Scheletul reprezintă din greutatea totală a unui mamifer:

- a. 7-8%
- b. 1-5%
- c. 15-20%
- d. 30-35%

5. Osul zigomatic se situează la nivelul:

- a. capului
- b. coloanei
- c. membrului anterior
- d. membrului posterior

1.2 Transcrieți pe foaia de examen litera corespunzătoare fiecărui enunț (a,b,c,d,e) și notați în dreptul ei A, dacă considerați că enunțul este adevărat și F, dacă considerați că enunțul este fals

10 pct

- a. Neurocraniul intră în componenta scheletului capului.
- b. Sternul este un os lat, par, situat în partea ventrală a cavității toracice.
- c. Coloana vertebrală are aproximativ 50-55 de vertebre.
- d. Zeugopodiul e reprezentat de oasele antebrățului și gambei.
- e. Glandele salivare sunt glande anexe ale aparatului respirator.

Subiectul II (30 pct.)

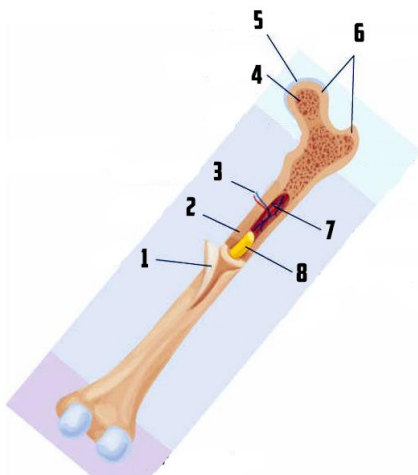
2.1 Scrieți informația corectă care completează spațiile libere:

- a. Canalul pancreatic se deschide la nivelul.....
- b. Porțiunea musculară a stomacului la păsări poartă denumirea de.....
- c. Stomacul rumegătoarelor este format din.....compartimente.
- d. Controlul spermei se realizeazăși microscopic.
- e. Intestinul gros e format din....., colon și rect.

10 pct.

2.2 Specificați care este structura unui os lung și recunoașteți în figura următoare principalele părți componente notate de la 1 la 8.

20 pct.



Subiectul III (40 pct.)

Alcătuieți un eseu cu tema „**Aparatul digestiv la păsări**„

Respectați următoarea structură :

- 1. Rolul aparatului digestiv
- 2. Componentele aparatului digestiv la păsări
- 3. Particularități ale digestiei la păsări



OLIMPIADA - DISCIPLINE TEHNOLOGICE

DOMENIUL : AGRICULTURĂ

Faza pe municipiu– 23 februarie 2013

Clasa a XI-a Probă scrisă

Varianta I

BAREM DE CORECTARE

- **Toate subiectele sunt obligatorii.**
- **Timpul de lucru: 3 ore.**
- **Se acordă 10 puncte din oficiu.**

Subiectul I (20 pct.)

1.1 – Se acordă câte 2 pct.pentru fiecare răspuns corect.

10 pct

- 1- a
- 2- b
- 3- a
- 4- a
- 5- a

1.2.-Se acordă câte 2 pct. pentru fiecare răspuns corect.

1o pct.

- a. A
- b. F
- c. A
- d. A
- e. F

Subiectul II (30 pct.)

2.1. Se acordă câte 2 pct. pentru fiecare răspuns corect.

1o pct.

- a. duodenului
- b. pipota
- c. patru
- d. macroscopic
- e. cecum

2.2. Se acordă pentru răspuns corect următorul punctaj :

2o pct.

- 1. Periost 3 pct
- 2. Os compact 3 pct
- 3. Vase de sânge 2 pct.
- 4. Os spongios 3 pct.
- 5. Cartilaj articular 2 pct.
- 6. Discuri epifizare 2 pct.
- 7. Cavitate medulară 2 pct.
- 8. Măduvă galbenă 3 pct.

Subiectul III (40 pct.)

3.1. Rolul aparatului digestiv – prelucrarea și transformarea substanțelor nutritive -5 pct pentru răspuns complet și corect, pentru răspuns incomplet 2pct, pentru răspuns incorect 0 pct.

5 PCT.

3.2. Componentele aparatului digestiv la păsări -17 pct pentru răspuns corect, câte 1 pct. pentru fiecare raspuns corect,0 pct. pentru răspuns incomplet sau greșit

- ciocul,
- cavitatea bucală,
- faringele,
- esofagul
- gușa,
- stomac glandular,
- stomac muscular,
- duoden,
- jejun,
- ileon,
- cecum,
- colon
- rect,
- cloacă,
- coprodeum,
- urodeum,
- proctodeum

17 PCT

3.3. Particularități ale digestiei la păsări - 18 pct. pentru răspuns corect, câte 2 pct pentru fiecare răspuns corect, câte 1 pct. pentru fiecare răspuns incomplet, 0 pct. pentru răspuns incomplet sau greșit.

- prehensiune cu ciocul
- masticatie absentă
- salivă ușor acidă
- macerarea furajelor în gușă
- secreția gușii la porumbei folosită pentru hrănirea puilor-lapte de porumbel
- stomac glandular sau proventricul
- stomac muscular sau pipotă
- amestecarea materiilor fecale cu urină în cloacă
- digestia sub acțiunea enzimelor și microorganismelor

18 PCT