

CONCURSUL ȘCOLAR DE GEOGRAFIE
ETAPA NAȚIONALĂ
4 – 10 aprilie 2015, Cluj Napoca

CLASA a VIII-a

SUBIECTELE PENTRU PROBA TEORETICĂ SCRISĂ

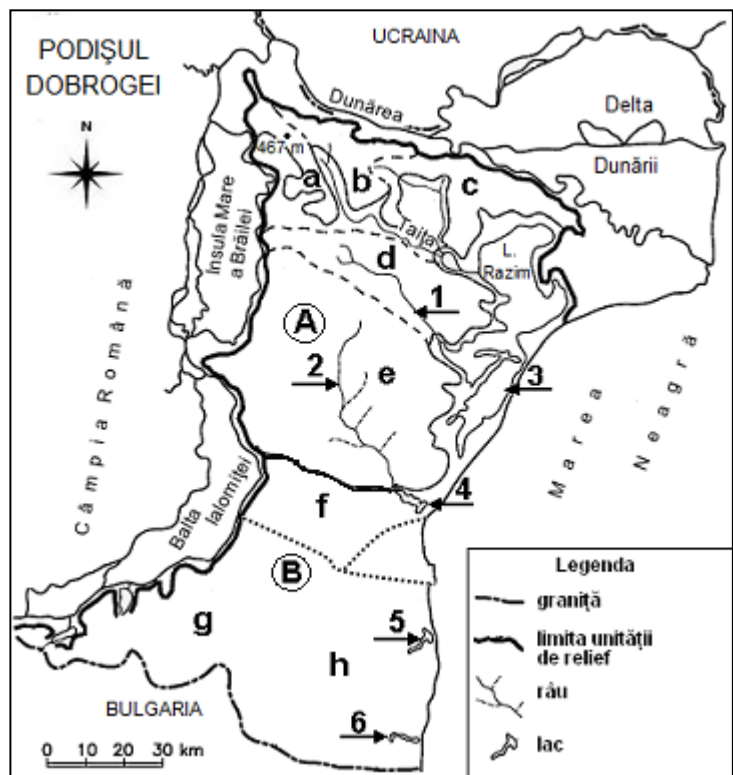
- Toate subiectele sunt obligatorii. Se acordă 10 puncte din oficiu.
- Timpul efectiv de lucru este de 3 ore.

Subiectul I (24 puncte)

1. Pe harta de mai jos sunt marcate, cu literele **A** și **B**, diviziuni ale Podișului Dobrogei, cu litere de la **a** la **h** subdiviziuni ale reliefului, iar cu numere de la **1** la **6** râuri și lacuri.

Precizați:

- denumirea subdiviziunilor marcate, pe hartă, cu literele **b**, **c** și **f**;
- un exemplu de roci din alcătuirea petrografică a subdiviziunii marcate, pe hartă, cu litera **a**;
- două caracteristici ale reliefului subdiviziunii marcate, pe hartă, cu litera **e**;
- o zonă de vegetație specifică subdiviziunii marcate, pe hartă, cu litera **h**;
- denumirea râurilor marcate, pe hartă, cu numerele **1** și **2**, precum și un factor care determină debitele reduse ale acestora;
- modul de formare a lacului marcat, pe hartă, cu numărul **3**;
- denumirea lacurilor marcate, pe hartă, cu numerele **4**, **5** și **6**, precum și tipul genetic de lacuri cărui aparțin;
- o deosebire între relieful subdiviziunilor marcate, pe hartă, cu literele **b** și **g**.



2. Imaginile de mai jos, marcate cu cifre romane de la **I** la **VI**, sunt sugestive pentru relieful Podișului Dobrogei.

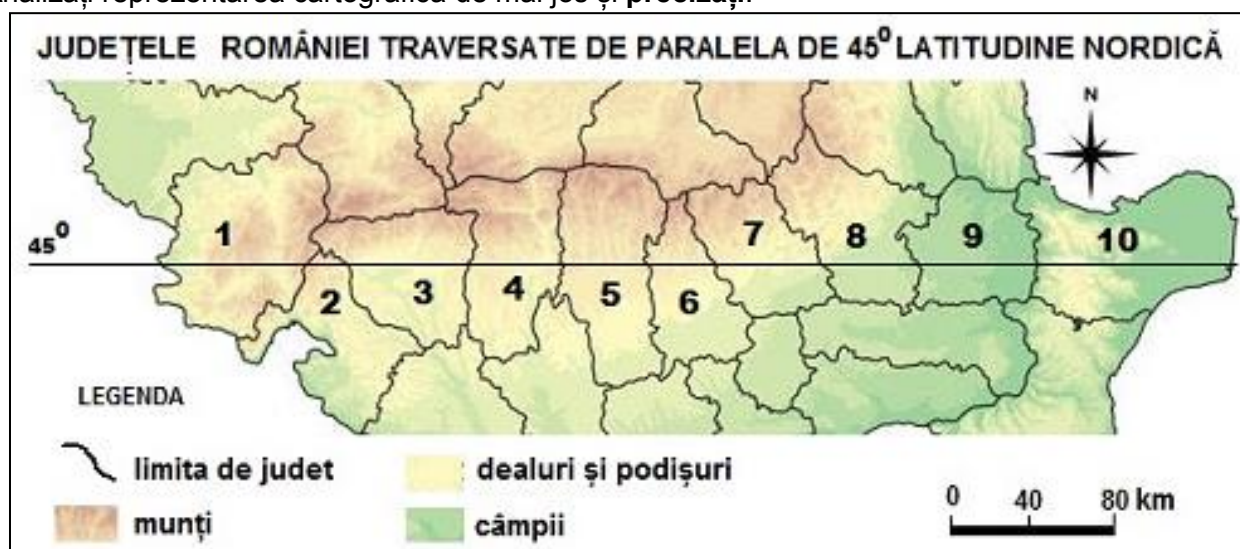
- Având în vedere aceste imagini, **selectați/asociați** pentru fiecare dintre diviziunile Podișului Dobrogei marcate, pe harta de mai sus, cu literele **A** și **B**, câte o singură imagine reprezentativă pentru relieful. **Prezentați** câte un argument pentru fiecare selecție/asociere realizată.
- Utilizând imaginile marcate cu cifrele romane **I**, **II** și **III**, **explicați** afirmația „Podișul Dobrogei reprezintă cea mai veche și mai complexă regiune de podiș din țara noastră.” precizând două argumente în acest sens.
- Prezentați** o caracteristică a reliefului diviziunii marcate, pe harta de mai sus, cu litera **B**, sugerată de imaginea marcată cu cifra **IV**.
- Utilizând imaginile marcate cu cifrele **V** și **VI**, **prezentați** două caracteristici ale zonei litorale din Dobrogea de Sud.



24 puncte

Subiectul II (20 puncte)

Analizați reprezentarea cartografică de mai jos și **precizați**:

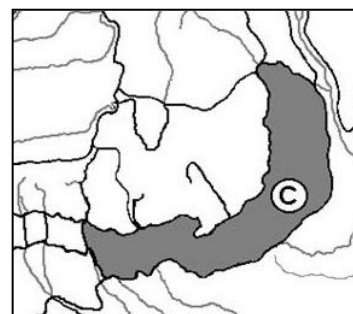
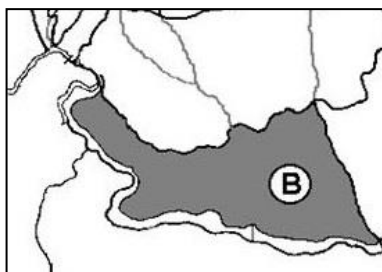


1. denumirea județelor marcate, pe hartă, cu numerele 1, 3 și 8;
2. denumirea orașelor-reședință ale județelor marcate, pe hartă, cu numerele 2 și 7;
3. tipul de vale transversală care delimitează la sud județul marcat, pe hartă, cu numărul 1;
4. tipul genetic de relief dezvoltat în regiunea de podiș din nordul județului marcat, pe hartă, cu numărul 2;
5. numele râului care crează un defileu pe teritoriul județului marcat, pe hartă, cu numărul 3;
6. denumirea unei culmi muntoase din partea de nord a județului marcat, pe hartă, cu numărul 4;
7. denumirea câmpiei piemontane din sudul județului marcat, pe hartă, cu numărul 5;
8. etajul climatic din regiunea traversată de paralela de 45° lat. N, situată pe teritoriul județului marcat, pe hartă, cu numărul 6;
9. un factor care determină densitatea mare a populației în județul marcat, pe hartă, cu numărul 7;
10. un argument care explică complexitatea reliefului subcarpatic din județul marcat, pe hartă, cu numărul 8;
11. un tip de vegetație și un tip de sol dezvoltate în arealul de ariditate din județul marcat, pe hartă, cu numărul 9;
12. două orașe cu funcție portuară din județul marcat, pe hartă, cu numărul 10;
13. o deosebire între caracteristicile climatice specifice județului marcat, pe hartă, cu numărul 1 și caracteristicile climatice specifice județului marcat, pe hartă, cu numărul 10.

20 puncte

Subiectul III (11 puncte)

Analizați sectoarele de hartă de mai jos, în care sunt reprezentate subunități de relief, marcate cu litere de la **A** la **C** și imaginile, marcate cu numere de la **1** la **3**, în care sunt prezentate tipuri de sate din România.

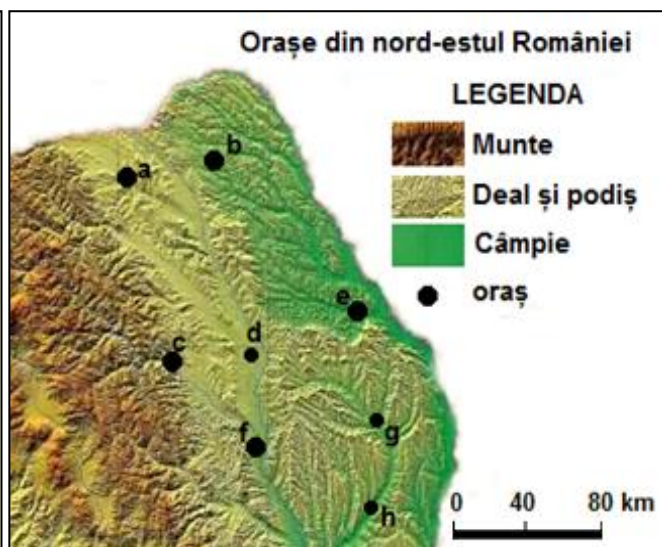
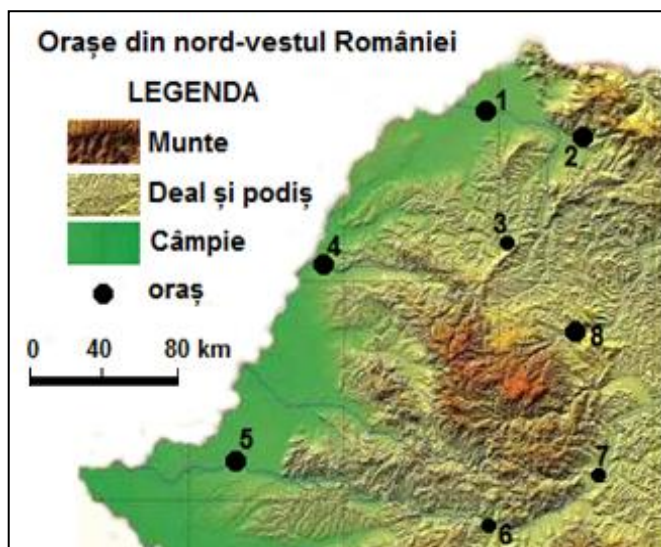


1. **Precizați** tipul de sat prezentat în fiecare dintre imaginile de mai sus, marcate cu numere de la 1 la 3.
2. Realizați **asocierea** dintre subunitățile de relief marcate cu literele **A, B, C** și tipurile de sate din imaginile marcate cu numerele **1, 2, 3**.
3. **Menționați** criteriul care a stat la baza asocierii realizate la punctul 2.

11 puncte

Subiectul IV (21 puncte)

Reprezentările cartografice de mai jos prezintă două sectoare ale teritoriului României. Pe aceste reprezentări cartografice sunt marcate orașe cu numere de la **1** la **8**, respectiv cu litere de la **a** la **h**.



1. Precizați:

- numele actual și numărul cu care este marcat, pe hartă, orașul antic situat la confluența râului Ampoi cu râul Mureș;
- numele orașului marcat, pe hartă, cu numărul **6**, precum și numele râului care îl străbate;
- literele cu care sunt marcate, pe hartă, trei dintre orașele situate în bazinul hidrografic al Siretului;
- o caracteristică comună pentru orașele marcate, pe hartă, din Câmpia de Vest.

2. Comparați:

- orașul situat pe râul Someșul Mic cu orașul situat pe râul Bahlui, precizând două asemănări și o deosebire (*asemănările și deosebirea se pot referi la vechime, mărime demografică, funcții, alte aspecte urbane etc.*).
- orașul marcat, pe hartă, cu numărul **2** cu orașul marcat, pe hartă, cu litera **a**, precizând o asemănare și o deosebire din punct de vedere climatic (*asemănarea și deosebirea se pot referi la etajul climatic, influențe climatice, temperaturi și precipitații medii anuale, vânturi specifice etc.*).

- 3. Precizați** numele orașului marcat, pe hartă, cu numărul **3** și denumirea județului în care este situat acesta.

21 puncte

Subiectul V (14 puncte)

În imaginile de mai jos, marcate cu literele **A** și **B**, sunt prezentate două dintre sectoarele românești ale văii Dunării.



- Precizați** câte o caracteristică a văii Dunării prezentată în fiecare din imaginile marcate cu literele **A** și **B**.
- Comparați** sectorul Dunării prezentat în imaginea marcată cu litera **A** cu sectorul Dunării prezentat în imaginea marcată cu litera **B**, precizând o deosebire din punct de vedere al vegetației.
- Precizați** influențele climatice specifice sectorului Dunării prezentat în imaginea marcată cu litera **A**;
- Considerând că imaginea marcată cu litera **B** prezintă valea Dunării în apropierea orașului Turnu Măgurele, **precizați** pentru acest sector:
 - influențe climatice specifice;
 - râul afluent al Dunării în acest sector.

14 puncte

CONCURSUL ȘCOLAR DE GEOGRAFIE
ETAPA NAȚIONALĂ

4 - 10 aprilie 2015, Cluj Napoca

CLASA a VIII-a

BAREM DE EVALUARE - PROBA TEORETICĂ SCRISĂ

- Se punctează oricare alte formulări / modalități de rezolvare corectă a cerințelor.
- Nu se acordă punctaje intermediare, altele decât cele precizate explicit prin barem.

Subiectul I: 24 puncte

1. Se acordă **16 puncte**, astfel:

a. se acordă câte **1 p** pentru fiecare răspuns corect (**3x1 p = 3 p**):

b – Culmea/Podișul Niculițelului, c – Dealurile Tulcei, f – Podișul Medgidiei;

b. se acordă **1 p** pentru răspunsul corect: granite/granite hercinice;

c. se acordă câte **1 p** pentru fiecare răspuns corect (**2x1 p = 2 p**);

Exemple de răspuns:

- este alcătuită din șisturi verzi/precambriene;

- are relief de dealuri scunde, de 200-300m;

- este rezultatul unui proces îndelungat de eroziune, relief de peneplenă;

d. se acordă **1 p** pentru răspunsul corect; exemplu: vegetație de stepă;

e. se acordă câte **1 p** pentru fiecare răspuns corect (**3x1 p = 3 p**):

- râuri: 1 – Slava, 2 – Casimcea;

- un factor care determină debite reduse: Exemple de răspuns: influențele climatice de ariditate/ cantitatea medie anuală redusă de precipitații/influentele maselor de aer estice/uscate/ suprafața redusă a bazinului hidrografice;

f. se acordă **1 p** pentru răspunsul corect: lac din zona litorală format prin bararea cu cordoane de nisip/cordoane litorale a unui fost golf, creat prin acțiunea curenților circulari din Marea Neagră;

g. se acordă câte **1 p** pentru fiecare răspuns corect (**4x1 p = 4 p**):

- lacuri: 4 – L. Tașaul, 5 – L. Techirghiol, 6 – L. Mangalia;

- tip genetic de lacuri: liman fluvio-maritim;

h. se acordă **1 p** pentru răspunsul corect;

Exemplu de răspuns: subdiviziunea marcată, pe hartă, cu litera *b* (Culmea/Podișul Niculițelului) are un relief mai înalt (cca. 250 - 300 m), spre deosebire de subdiviziunea marcată, pe hartă, cu litera *g* (Podișul Oltinei) care are un relief de dealuri scunde, cu altitudini în jur de 200 m;

- Culmea/Podișul Niculițelului este alcătuită din roci dure (roci vulcanice/bazalte), spre deosebire de Podișul Oltinei care este format pe roci sedimentare.

Total1 (a+b+c+d+e+f+g+h) =16 puncte

2. Se acordă **8 puncte**, astfel:

a. se acordă câte **1 p** pentru fiecare asociere corect realizată (**total 4 p**):

- A – I /II/ III, B – IV/V/VI (**2x1 p = 2 p**);

- argumente (**2 x1 p = 2 p**):

- Masivul Dobrogei de Nord (A) are un relief mai înalt și mai fragmentat, caracteristici care sunt reprezentate în imaginile I, II, III;

- Podișul Dobrogei de Sud (B) are un relief de dealuri scunde, cu altitudini maxime în jur de 200 m.

b. se acordă **1p** pentru răspunsul corect;

Exemplu de răspuns: Partea de nord a Podișului Dobrogei reprezintă restul unor vechi munți (caledonici și hercinici), cu aspect ruiform; relieful este de podiș format pe structuri montane, cu înălțimi de 300-400 m; în alcătuirea Podișului Dobrogei sunt formațiuni foarte vechi, precambriene (șisturi verzi) pe care s-a dezvoltat relief scund, aproape neted (peneplenă), în partea centrală; granite hercinice în NV (Munții Măcin) și calcare vechi.

c. se acordă **1 p** pentru răspunsul corect; exemplu de răspuns: Podișul Dobrogei de Sud are un relief aproape neted, ușor ondulat;

d. se acordă câte **1 p** pentru fiecare răspuns corect (**2x1 p = 2 p**); exemplu de răspuns: relieful litoral din Podișul Dobrogei de Sud cuprinde: porțiuni litorale joase (cu plaje); porțiuni litorale înalte (cu faleze).

Total2 (a+b+c+d) =8 puncte

Subiectul II: 20 puncte

Se acordă **20 puncte**, astfel:

1. se acordă câte **1 p** pentru fiecare răspuns corect (**3x1 p = 3 p**):
1- Caraș - Severin; 3 – Gorj; 8 – Buzău;
2. se acordă câte **1 p** pentru fiecare răspuns corect (**2x1 p = 2 p**):
2 – Drobeta Turnu Severin; 7 – Ploiești;
3. se acordă **1 p** pentru răspunsul corect: defileu;
4. se acordă **1 p** pentru răspunsul corect: relief carstic;
5. se acordă **1 p** pentru răspunsul corect: Jiul.
6. se acordă **1 p** pentru răspunsul corect: Munții Căpățâni/Munții Cozia/Munții Lotrului;
7. se acordă **1 p** pentru răspunsul corect: Câmpia Piteștilor;
8. se acordă **1 p** pentru răspunsul corect: etaj climatic de dealuri;
9. se acordă **1 p** pentru răspunsul corect:
Exemplu – relieful favorabil locuirii/existența resurselor de subsol/dezvoltarea așezărilor urbane;
10. se acordă **2 p** pentru răspunsul corect:
Exemplu: - Subcarpații Curburii reprezintă cel mai complex sector subcarpatic, caracterizat printr-un număr mare de depresiuni și dealuri subcarpatice, structură mai strâns cutată (cute diapire);
- altitudini mai mari (700 -800 m);
- prezența pintenilor din fliș la contactul cu Carpații Curburii;
11. se acordă câte **1 p** pentru fiecare răspuns corect (**2x1 p = 2 p**): vegetație de stepă; tip de sol – cernoziom;
12. se acordă câte **1 p** pentru fiecare răspuns corect (**2x1 p = 2 p**): Tulcea, Sulina;
13. se acordă **2 p** pentru răspunsul corect:
Exemplu de răspuns: În județul Caraș-Severin este dominant climatul cu influențe submediteraneene, spre deosebire de județul Tulcea care este cuprins în arealul de ariditate, având un climat cu influențe continentale.

TOTAL SUBIECT II (1+2+3+4+5+6+7+8+9+10+11+12+13) = 20 puncte

Subiectul III: 11 puncte

Se acordă **11 puncte**, astfel:

1. se acordă câte **1 p** pentru fiecare răspuns corect (**3x1 p = 3 p**):
1 – sat risipit; 2 – sat adunat; 3 – sat răsfirat/sat drum/sat liniar;
2. se acordă câte **2 p** pentru fiecare răspuns corect (**3x2 p = 6 p**): A – 1; B – 2; C – 3;
3. se acordă **2 p** pentru răspunsul corect: modul de dispunere a gospodăriilor în teritoriu, în funcție de caracteristicile reliefului; forma vetrei; structură și fizionomie.

TOTAL SUBIECT III (1+2+3) = 11 puncte

Subiectul IV: 21 puncte

1. Se acordă **9 puncte**, astfel:

- a. se acordă câte **1 p** pentru fiecare răspuns corect (**2x1 p = 2 p**): Alba- Iulia, numărul 7;
- b. se acordă câte **1 p** pentru fiecare răspuns corect (**2x1 p = 2 p**): Deva, râul Mureș;
- c. se acordă câte **1 p** pentru fiecare răspuns corect (**3x1 p = 3 p**):
Exemplu de răspuns: a, d, f / c, g, h
- d. se acordă **2 p** pentru răspunsul corect: fac parte din generația orașelor medievale/ fac parte din categoria orașelor mari/ sunt situate în regiuni cu influențe climatice oceanice/ sunt reședințe de județ / sunt străbătute de râuri.

Total1 (a+b+c+d) =9 puncte

2. Se acordă **10 puncte**, astfel:

- a. se acordă câte **2 p** pentru fiecare asemănare și deosebire menționate corect (**3x2 p = 6 p**): Exemplu de răspuns:
- asemănări: ambele orașe fac parte din categoria orașelor mari/ ambele orașe au funcție administrativ-politică (reședințe de județ);
- deosebire: orașul Cluj Napoca face parte din generația orașelor antice (Napoca), spre deosebire de Iași care face parte din categoria orașelor medievale;
- b. se acordă câte **2 p** pentru fiecare răspuns corect (o asemănare și o deosebire) (**2x2 p = 4 p**):
Exemplu de răspuns:
- asemănare: ambele orașe au temperaturi medii anuale de cca. 6-8°C;

- deosebire: clima orașului Baia Mare prezintă influențe oceanice, spre deosebire de orașul Suceava care are un climat cu influențe scandinavo-baltice.

Total2 (a+b) =10 puncte

3. Se acordă **2 puncte**, astfel:

- **1 p** pentru numele orașului Zalău și **1 p** pentru județul Sălaj.

Total3 =2 puncte

TOTAL SUBIECT IV (1+2+3) = 21 puncte

Subiectul V:14 puncte

Se acordă **14 puncte**, astfel:

1. se acordă câte **2 p** pentru fiecare răspuns corect (**2x 2 p = 4 p**):
 - imaginea A: defileu/vale îngustă, mărginită de versanți;
 - imaginea B: valea cu luncă largă.
2. se acordă câte **2 p** pentru fiecare răspuns corect (**2x2 p = 4 p**):
Exemplu de răspuns: în sectorul prezentat în imaginea A este caracteristică vegetația de pădure (cu influențe submediteraneene), spre deosebire de sectorul prezentat în imaginea B în care sunt specifice elementele vegetației de luncă (zăvoaie);
3. se acordă **2 p** pentru răspunsul corect: influențe submediteraneene;
4. se acordă câte **2 p** pentru fiecare răspuns corect (**2x2 p = 4 p**):
 - a. influențe climatice de tranziție (de la climatul cu influențe submediteraneene, din vest, la cel cu influențe de ariditate, din est);
 - b. Olt.

TOTAL SUBIECT V (1+2+3+4) = 14 puncte

TOTAL SUBIECTE (I+II+III+IV+V) = 90 puncte

OFICIU: 10 PUNCTE
TOTAL : 100 PUNCTE

Președinte,
Prof. Univ. Dr. Dănuț Petrea

Președinte executiv,
Inspector general MECȘ, prof.dr. Steluța Dan

Vicepreședinte,
Conf. Dr. Iuliu Vescan

Secretar,
prof. Mari Elena Belciu

Membru,
Prof. Alexandru Mihaela Florina

Membru,
Prof. Preda Codruța

Membru,
Prof. Cocerhan Constantin

Membru,
Prof. Negrea Alexandra

Membru,
Prof. Novac Simona

Membru,
Prof. Puiu Eugen