

**OLIMPIADA DE EDUCAȚIE TEHNOLOGICĂ**  
**Faza pe municipiu– 23.03.2013**  
**Clasa a V-a**

**Toate subiectele sunt obligatorii. Se acordă 10 puncte din oficiu.**  
**Timpul efectiv de lucru este de 3 ore.**

**Subiectul I**

**Total: 20 puncte**

**A. Scrieți pe foaia de concurs litera corespunzătoare răspunsului corect:**

- Teatrul este o clădire pentru:  
a. locuit;      b. cultură;      c. sănătate;      d. comerț.
- Evacuarea apelor uzate se face prin:  
a. rețeaua de canalizare;      b. rețeaua de apă;      c. rețeaua de transport;      d. rețeaua energetică.
- Consumul de apă dintr-o locuință se înregistrează cu:  
a. branșamentul;      b. conducta;      c. robinetul;      d. apometrul.
- Holul unei locuințe are rolul de:  
a. odihnă;      b. acces;      c. destindere;      d. studiu.
- Căpșunile sunt fructe:  
a. semințoase;      b. bace;      c. sâmburoase;      d. nucifere.
- Mai multe sate formează:  
a. un cătun;      b. o comună;      c. un oraș;      d. un municipiu.
- Centrala convențională de producere a energiei electrice este:  
a. eoliană;      b. solară;      c. termocentrală;      d. nucleară.
- În alcătuirea clădirii, elementul de rezistență situat deasupra solului este :  
a. fereastra;      b. fundația;      c. acoperișul;      d. stâlpul.
- Activitate specifică domeniului meșteșugăresc este:  
a. olăritul;      b. mineritul;      c. apicultura;      d. viticultura.
- Într-o școală, spațiul pentru administrație este:  
a. laboratorul;      b. secretariatul;      c. clasa      d. holul.

**B. Transcrieți pe foaia de concurs, cifra corespunzătoare fiecărui enunț și notați în dreptul ei litera A, dacă apreciați că enunțul este adevărat sau litera F, dacă apreciați că enunțul este fals.**

- Televizorul și radioul sunt mijloace de comunicare în masă.
- Trenul este un mijloc de transport terestru rutier.
- Activitățile specifice desfășurate de oamenii din localitățile urbane au caracter agricol..
- Păstrarea fructelor și legumelor în stare proaspătă se realizează la o temperatură scăzută constantă.
- Păstrarea ouălor se face în frigider sau încăperi cu temperatura de 0 - 14<sup>0</sup> C.

**C. Scrieți pe foaia de concurs, asocierea corespunzătoare dintre tipurile centralelor electrice precizate în coloana A și sursa de energie corespunzătoare din coloana B.**

**Coloana A**

- centrale eoliene
- termocentrale
- hidrocentrale
- centrale nucleare
- centrale solare

**Coloana B**

- combustibili fosili
- energia apei
- energia mareelor
- energia soarelui
- energia vântului
- substanțe radioactive

## Subiectul II

**Total: 30 puncte**

**A. Scrieți pe foaia de concurs informația corectă care completează spațiile libere, astfel încât enunțurile să devină corecte din punct de vedere științific.**

1. Localitatea reprezintă o formă de așezare stabilă a populației pe un ..... , cu organizare și mărime care se pot schimba în timp.
2. Clădirile se leagă la conducta de distribuție a gazului metan printr-un .....
3. Laptele, carnea și ouăle sunt alimente de origine .....
4. Planșeele au rolul de a compartimenta ..... pe verticală.
5. Culoarea finisajelor dintr-o locuință reprezintă un factor de ..... ambiental.

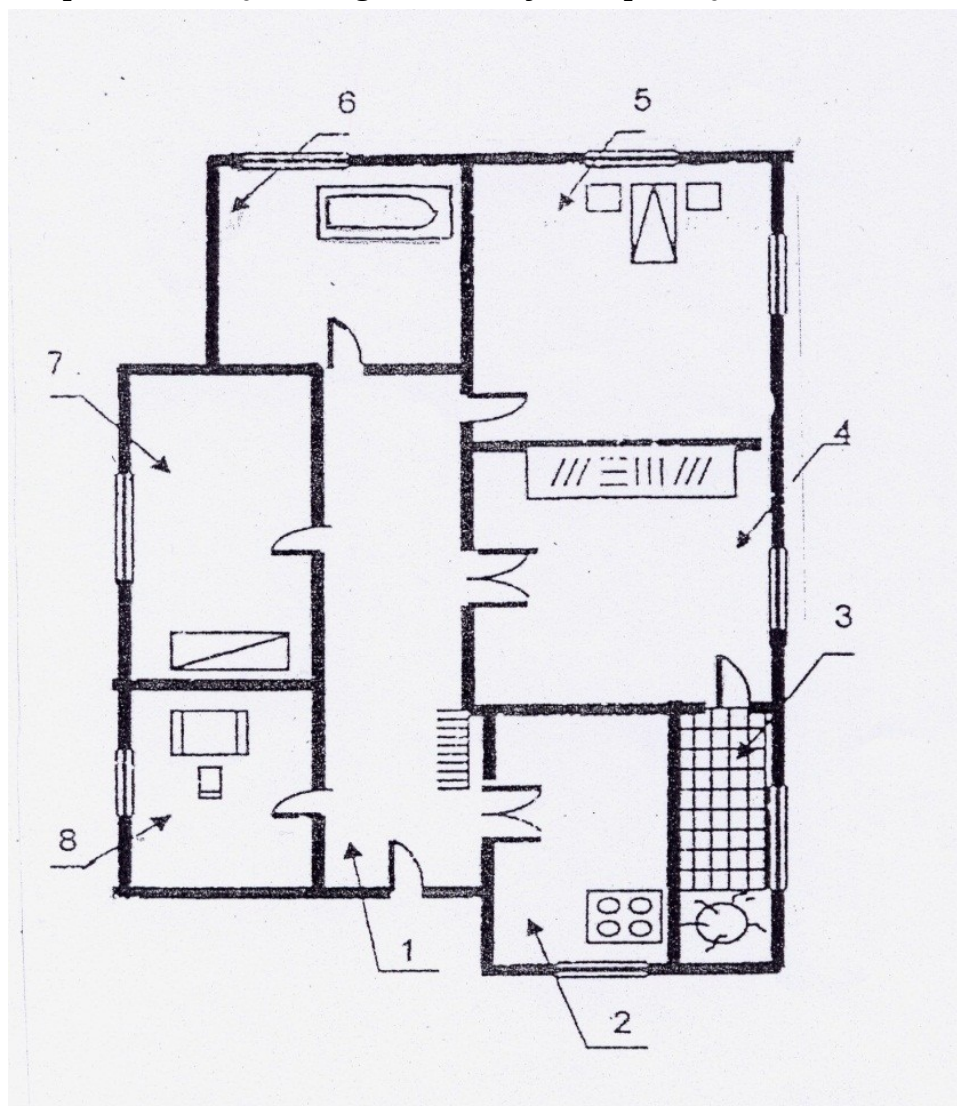
**B. Răspundeți pe foaia de concurs la următoarele cerințe:**

1. Enumerați patru rețele de utilități existente într-o localitate.
2. Precizați două mijloace de transport în comun nepoluante, dintr-o localitate urbană.
3. Precizați două măsuri de combatere a poluării solului.
4. Enumerați patru fructe sâmburoase.
5. Desenați semnul convențional folosit pe planul unei locuințe pentru cabina de duș.

## Subiectul III

**Total 40 puncte**

**A. Pentru planul locuinței din figura de mai jos, răspundeți la următoarele cerințe :**



1. Transcrie pe foaia de concurs și completează tabelul următor.

Numărul încăperii	Denumirea încăperii	Denumirea unui obiect reprezentat prin simbol
1		
2		
3		
4		
5		
6		
7		
8		

2. Precizați câte un element de finisaj pentru pardoseală și perete, pentru încăperile numerotate cu 2 și 5.
3. Precizați patru factori de confort ambiental dintr-o locuință.
4. Precizați rețelele de utilități care trebuie să existe în încăperea numerotată cu cifra 6.

## OLIMPIADA – EDUCAȚIE TEHNOLOGICĂ

Faza pe Municipiu- 23.02.2013

Clasa: a V – a

Barem de corectare și notare

- Toate subiectele sunt obligatorii.
- Se acordă 10 puncte din oficiu
- Nu se acordă punctaje intermediare, altele decât cele precizate explicit prin barem.
- Se vor puncta orice alte formulări și modalități de rezolvare corectă a cerințelor, în acord cu ideile precizate în barem

### SUBIECTUL I.

**TOTAL: 20 PUNCTE**

#### A. (10p)

1b; 2a; 3d; 4b; 5b; 6b; 7c; 8d; 9a; 10b.

Pentru fiecare răspuns corect se acordă câte 1 p. Pentru fiecare răspuns incorect sau lipsa acestuia, se acordă 0 p.

#### B. (5p)

1.- A; 2 - F; 3 - F; 4 - A; 5 - A;

Pentru fiecare răspuns corect se acordă câte 1 p. Pentru fiecare răspuns incorect sau lipsa acestuia, se acordă 0 p.

#### C. (5p)

1e; 2a; 3b; 4f; 5d

Pentru fiecare răspuns corect se acordă câte 1 p. Pentru fiecare răspuns incorect sau lipsa acestuia, se acordă 0 p.

### SUBIECTUL II.

**TOTAL: 30 PUNCTE**

#### A. (10p)

- 1 – teritoriu;
- 2 - brânșament;
- 3 – animală;
- 4 – clădirea/ construcția;
- 5 – confort.

Pentru fiecare răspuns corect se acordă câte 2 p. Pentru răspuns incorect sau lipsa acestuia, se acordă 0 p. Pentru orice altă variantă corectă și completă se acordă punctajul corespunzător.

#### B. (20p)

1: (4x1p =4puncte)

**rețelele de apă, canalizare, încălzire, gaze, telecomunicații, energetică, transport;**

Pentru fiecare răspuns corect se acordă câte 1 p. Pentru răspuns incorect sau lipsa acestuia, se acordă 0 p. Pentru orice altă variantă corectă și completă se acordă punctajul corespunzător.

2: (2x2p =4puncte)

**metrou, troleibuz, tramvai;**

Pentru fiecare răspuns corect se acordă câte 2 p. Pentru răspuns incorect sau lipsa acestuia, se acordă 0 p. Pentru orice altă variantă corectă și completă se acordă punctajul corespunzător.

3: (2x2p =4puncte)

Exemple de măsuri de combatere a poluării solului:

- menținerea suprafețelor împădurite și utilizarea lemnului pădurilor numai în limita aprobată de lege;  
- combaterea eroziunii solului;

- colectarea reziduurilor menajere în recipiente speciale pe sortimente (sticlă, metal, hârtie, material plastic etc.) și reciclarea acestora.

Pentru fiecare răspuns corect se acordă câte 2 p. Pentru răspuns incorect sau lipsa acestuia, se acordă 0 p. Pentru orice altă variantă corectă și completă se acordă punctajul corespunzător.

**4.** (4x1p =4puncte)

Exemple de fructe sâmburoase: prune, vișine, cireșe, caise, piersici etc.

*Pentru fiecare răspuns corect se acordă câte 1 p. Pentru răspuns incorect sau lipsa acestuia, se acordă 0 p. Pentru orice altă variantă corectă și completă se acordă punctajul corespunzător.*

5: (4puncte)

Simbolul pentru cabina de duș:



*Pentru răspuns corect se acordă câte 4 p. Pentru răspuns incorect sau lipsa acestuia, se acordă 0 p.*

**SUBIECTUL III**

**40 PUNCTE**

1 (16 puncte)

Numărul încăperii	a.Denumirea încăperii	b.Denumirea obiectului reprezentat prin simbol
1	Hol,vestibul	Cuier
2	Bucătărie	Aragaz
3	Balcon (terasă)	Plantă/ terasă
4	Sufragerie (living, cameră de zi, salon)	Bibliotecă
5	Dormitor/Camera părinților	Pat dublu cu 2 noptiere
6	Baie	Cadă
7	Dormitorul copilului(școlarului)	Pat simplu
8	Camera de studiu (birou)	Birou cu scaun
	<b>1 p x 8 =8p</b>	<b>1 p x 8 =8p</b>

*Pentru fiecare răspuns corect se acordă câte 1 punct; pentru răspuns incorect sau lipsa acestuia se acordă 0 puncte; Pentru orice altă variantă corectă și completă se acordă punctajul corespunzător.*

**2.** (8 puncte)

**Incăperea 2-Bucătărie:** pardoseală- gresie/ linoleum/ mozaic; perete- faianță/zugrăveală /vopsea etc (2x2 puncte= 4 puncte)

**Incăperea 5-Dormitor:** pardoseală- parchet/ dușumea/ linoleum etc. ; perete- tapet/ zugrăveală etc. (2x2 puncte= 4 puncte)

*Pentru oricare răspuns considerat corect se acordă câte 2 pct. , pentru răspuns incorect sau lipsa acestuia se acordă 0 puncte Pentru orice altă variantă corectă și completă se acordă punctajul corespunzător.*

3. (8 puncte)

**Factori de confort ambiental: temperatura aerului, umiditatea aerului, circulația aerului, lumina, culorile, zgomotul, compoziția aerului, împărțirea optimă a spațiului locuinței**

*Pentru oricare factor de confort se acordă câte 2p., pentru răspuns incorect sau lipsa acestuia se acordă **0 puncte***  
*(2 pct. X 4 = 8 puncte)*

4. (8 puncte)

Incăperea nr.6: Rețele de utilități : apă, energie electrică, energie termică, canalizare.

*Pentru oricare răspuns considerat corect se acordă câte **2 pct.** , pentru răspuns incorect sau lipsa acestuia se acordă **0 puncte***

*Pentru orice altă variantă corectă și completă se acordă punctajul corespunzător.*