



Olimpiada Interdisciplinară de Științele Pământului
Etapa națională – Ediția a XIX-a, Brașov 2015
Subiect proba practică
Geografie

Pagina 1 din 1

1. Având în vedere *imaginea 1* (*harta județului Brașov*) precizați denumirea județelor limitrofe județului Brașov și poziția lor în raport cu punctele cardinale.
2. Având în vedere *imaginea 2* precizați:
 - a. tipul de relief;
 - b. doi factori care au generat acest tip de relief.
3. Având în vedere *imaginea 3* precizați doi factori geocologici care au influențat dezvoltarea inegală a vegetației pe cei doi versanți.
4. În *imaginea 4* urmăriți profilul transversal al văii Mălăiești și precizați tipul de vale.
5. Având în vedere *imaginea 5* precizați altitudinea la care este situată localitatea Predeal.
6. Având în vedere *imaginea 6* precizați:
 - a. două tipuri genetice de relief;
 - b. modul de formare al „Marelui Grohotiș”.
7. Pentru *imaginea 7* precizați:
 - a. fenomenul meteorologic prezentat în imagine;
 - b. două caracteristici climatice specifice Depresiunii Brașov.
8. Având în vedere *imaginile marcate cu numărul 8* precizați rolul captărilor de apă.
9. Având în vedere *imaginea 9* identificați forma de relief marcată cu săgeată.
10. Pentru fiecare dintre *imaginile (A și B) marcate cu numărul 10* precizați:
 - a. tipul de relief;
 - b. forma de relief.
11. Pentru *imaginea 11* precizați:
 - a. denumirea rocii;
 - b. tipul de rocă;
 - c. un mod de utilizare.
12. Pentru *imaginea 12* explicați inversiunea de vegetație de pe Măgura Codlei.

Subiecte propuse de profesorii:

Steluța Dan, Mari-Elena Belciu, Carmen Camelia Rădulescu, Marius Puțanu, Mariana Epuraș, Magda Grigoraș, Zamfir Datcu, Marcel Porof.

1. Subiectul se punctează de la 0 la 25 puncte.



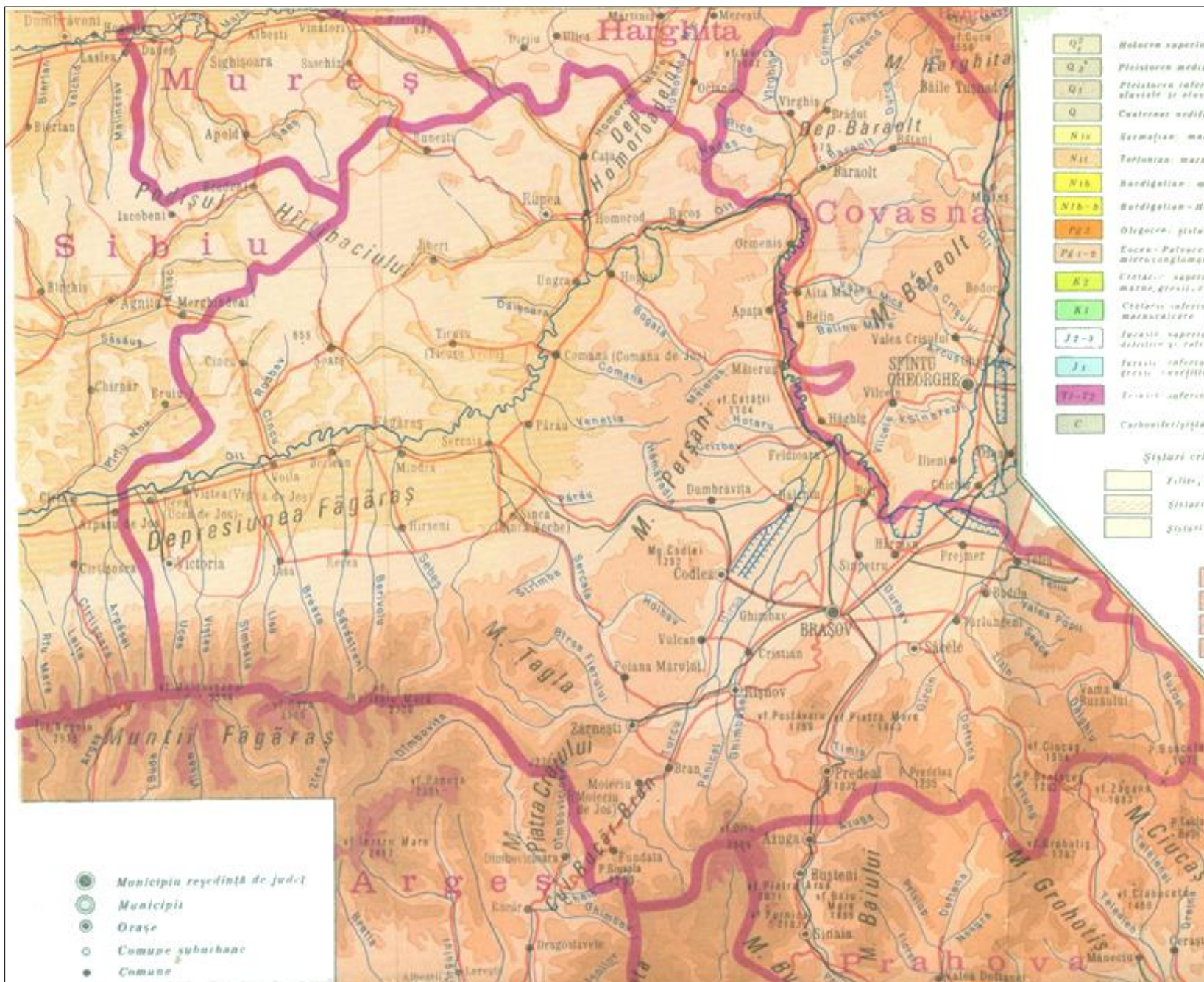
EDIȚIA A XIX-A
14-18 APRILIE 2015
BRAȘOV



JUDEȚUL

BRASOV

Elemente de Geografie



Imaginea 1

Munții Piatra Craiului



Imaginea 2

Munții Piatra Craiului – creasta sudică



Imaginea 3

Valea Mălăiești



Imaginea 4

Predeal



Imaginea 5

Munții Piatra Craiului – Marele Grohotiș



Imaginea 6

Piemontul Sohodol



Imaginea 7

Rolul captărilor de apă



Imaginea 8

Râul Olt între Bod și Araci



Imaginea 9

Valea Râșnovului

Valea Cetății



Cariera Racoș



Imaginea 11

Măgura Codlei



Imaginea 12



Olimpiada Interdisciplinară de Științele Pământului
Etapa națională – Ediția a XIX-a, Brașov 2015
Barem proba practică
Geografie

BAREM DE EVALUARE ȘI NOTARE PENTRU PROBA PRACTICĂ

SUBIECTUL 1 4 puncte

Se acordă **4 puncte**, câte **0,25 puncte** pentru fiecare răspuns corect:

- Sibiu la V; - Mureș la NV; - Harghita la N; - Covasna la E și NE; - Buzău la SE;
- Prahova la S; - Dâmbovița la S; - Argeș la S.

SUBIECTUL 2 3 puncte

Se acordă câte **1 punct** pentru fiecare răspuns corect:

- a. relief petrografic/relief carstic (**1 p**);
- b. apa/ diferențele termice/ vântul/ alcătuirea petrografică (**2 p**).

SUBIECTUL 3 2 puncte

Se acordă câte **1 punct** pentru fiecare răspuns corect: *panta, expunerea versanților* (**2 p**).

SUBIECTUL 4 1 punct

Se acordă **1 punct** pentru răspunsul corect: *vale glaciară* (**1 p**).

SUBIECTUL 5 1 punct

Se acordă **1 punct** pentru răspunsul corect: *1 000 m (± 100 m)* (**1 p**).

SUBIECTUL 6 3 puncte

Se acordă câte **1 punct** pentru fiecare răspuns corect:

- a. relief structural; relief periglaciara (**2 p**);
- b. dezagregare/prăbușiri (**1 p**).

SUBIECTUL 7 3 puncte

Se acordă câte **1 punct** pentru fiecare răspuns corect:

- a. ceața (**1 p**);
- b. oricare două caracteristici termice/pluviometrice (**2 p**).

SUBIECTUL 8 1 punct

Se acordă **1 punct** pentru răspunsul corect: *drenajul apelor de pe versanți/prevenirea alunecărilor de teren* (**1 p**).

SUBIECTUL 9 1 punct

Se acordă **1 punct** pentru răspunsul corect: *ostrov* (**1 p**).

SUBIECTUL 10 2 puncte

Se acordă câte **0,50 puncte** pentru fiecare răspuns corect:

- a. A - exocarst; B - endocarst (**1 p**);
- b. A - vale de tip chei; B - stalactite (**1 p**).



Olimpiada Interdisciplinară de Științele Pământului
Etapa națională – Ediția a XIX-a, Brașov 2015
Barem proba practică
Geografie

Pagina 2 din 2

SUBIECTUL 11 3 puncte

Se acordă câte **1 punct** pentru fiecare răspuns corect:

- a. *bazalt (1 p)*;
- b. *rocă magmatică/efusivă/bazică (1 p)*;
- c. *material de construcții/ pavaj/ decorațiuni/ terasamente (1 p)*.

SUBIECTUL 12 1 punct

Se acordă **1 punct** pentru răspunsul corect: *inversiunea termică determină și inversiunea de vegetație: în zonele mai joase se dezvoltă pădurile de conifere, iar în zonele mai înalte pădurile de foioase (1 p)*.