



DOMENIUL: AGRICULTURĂ

- **Toate subiectele sunt obligatorii.**
- **Timpul de lucru: 3 ore.**
- **Se acordă 10 puncte din oficiu.**

SUBIECTUL I

(20 de puncte)

I.1. Pentru fiecare din cerințele de mai jos (1 – 6), scrieți pe foaia de examen litera corespunzătoare răspunsului corect:

12 puncte

1. Edemul de gestație este o tulburare :

- a) digestivă
- b) respiratorie
- c) circulatorie
- d) locomotorie

2. Fătarea la care femela nu reușește prin forțe proprii să expulzeze la termen produsul de concepție este numită fătare:

- a) eutocică
- b) distocică
- c) gemelară
- d) prematură

3. Patrimoniul este:

- a) unic și indivizibil
- b) transmisibil
- c) comun
- d) chiria

4. Activele circulante sunt reprezentate de :

- a) stocuri
- b) capital
- c) rezerve
- d) primele de capital

5. Embriotomul curb de deget se folosește pentru :

- a) respingere
- b) tracțiune
- c) embriotomie
- d) versiune

6. Așezarea obstetricală este raportul dintre:



- a) axul transversal al mamei și axul transversal al fătului
- b) axul transversal al mamei și axul longitudinal al fătului
- c) axul longitudinal al mamei și axul longitudinal al fătului
- d) axul transversal al mamei și axul longitudinal al fătului

I.2. Corelați literele din prima coloană cu cifrele din a doua coloană privind distociile
8puncte

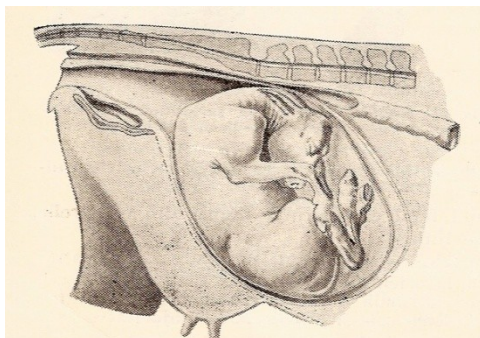
- | | |
|--------------------------------------|----------------------------|
| a) Distocie de origine maternă | 1. hidrocefalia |
| b) Distocie prin reținerea membrelor | 2. prezentarea genunchilor |
| c) Distocii prin anomalii | 3. cefalopagi |
| d) Distocii prin monstruoziități | 4. angustia pelvină |

Subiectul II : _____ **(30 puncte)**

II.1 Scrieți informația corectă care completează spațiile libere **18 puncte**

- a) Așezarea obstetricală este raportul dintre axul longitudinal al 1.....și axul longitudinal al 2.....
- b) Prezentarea obstetricală este raportul dintre deschiderea anterioara a.....3... și regiuni...4.....ale fătului care se găsesc la deschiderea bazinului.
- c) Poziția obstetricală este raportul dat de un punct fix de pe ...5..... și un punct fix de pe...6.....

II.2 Identificați pe schița alăturată tipul distociei **12 puncte**



- a) Distocie de origine
- b) Așezarea
- c) Prezentarea
- d) Poziția

Subiectul III: _____ **(40 puncte)**

Alcătuți un eseu structurat cu tema “Metode nesângeroase de remediere a distociilor”, după următorul plan :

- | | |
|---|-----------|
| a) enumerarea cronologică a metodelor de remediere | 10 puncte |
| b) descrierea metodelor de remediere nesângeroasă a distociilor | 10 puncte |
| c) remedierea distociei „prin încapușonare,, | 20 puncte |



Faza pe minicipiu – 23 februarie 2013

BAREM DE CORECTARE
Clasa a XII-a

Varianta 1

DOMENIUL: AGRICULTURĂ

Nu se acordă punctaje intermediare, altele decât cele precizate explicit prin barem.
Se acordă 10 puncte din oficiu.

SUBIECTUL I **20p**

- 1 c
- 2 b
- 3 a
- 4 a
- 5 c
- 6 c

Pentru fiecare răspuns corect și complet se acordă **2 puncte**, pentru răspuns incorect sau lipsa acestuia, **0 puncte**.

- 1c, 2b, 3d, 4a

Pentru fiecare răspuns corect și complet se acordă **2 puncte**, pentru răspuns incorect sau lipsa acestuia, **0 puncte**.

SUBIECTUL II **30p**

1-fătului

- 2-mamei
- 3-bazinului
- 4-anatomice
- 5-corpul fetal
- 6-deschiderea anterioară a bazinului

Pentru fiecare răspuns corect și complet se acordă **3 puncte**, pentru răspuns incorect sau lipsa acestuia, **0 puncte**

2.a –fetală

- b –transversală
- c –dorso-lombară
- d –cefalo-sacrală

Pentru fiecare răspuns corect și complet se acordă **3 puncte**, pentru răspuns incorect sau lipsa acestuia, **0 puncte**



a-fixarea

-respingerea

-rotația

-versiunea

-tracțiunea

Pentru fiecare răspuns corect și complet se acordă **2 puncte**, pentru răspuns incorect sau lipsa acestuia, **0 puncte**

b. Pentru descrierea fiecărei metode se acordă câte **2 puncte**.

c.

-se fixează membrele cu frânghiute obstetricale

-se execută respingerea fătului cu mâna sprijinită pe regiunea care a apărut la nivelul deschiderii anterioare a bazinului

-se va aluneca cu mâna spre frunte

-se vor fixa degetele în orbite

-se va respinge capul în sus, spre linia mediană, după care mâna alunecă pe bot, pe care îl protejează în palmă și se trage pentru a-l angaja în bazin

Pentru fiecare răspuns corect și complet se acordă **4 puncte**, pentru răspuns incorect sau lipsa acestuia, **0 puncte**