

MINISTERUL EDUCAȚIEI NAȚIONALE
CONCURSUL ȘCOLAR DE GEOGRAFIE
ETAPA JUDEȚEANĂ
4 martie 2017

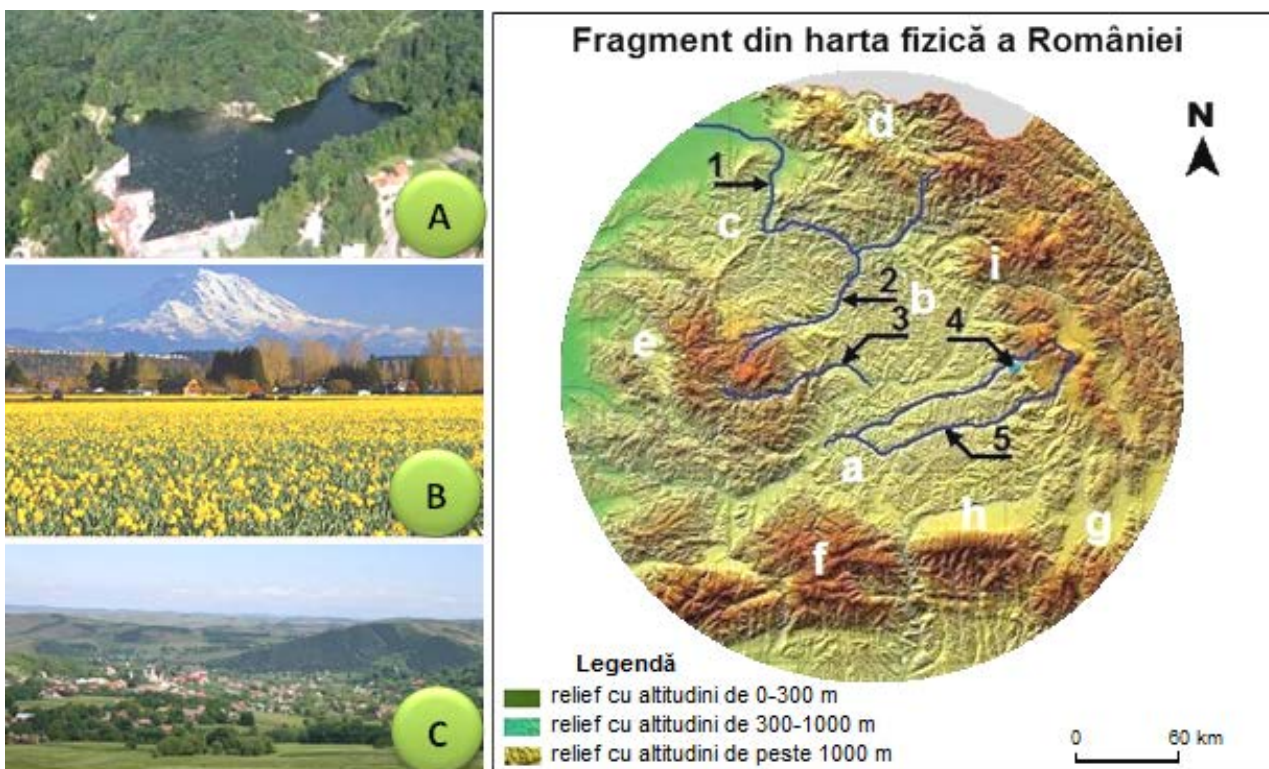
CLASA a VIII-a

SUBIECTELE PENTRU PROBA TEORETICĂ SCRISĂ

- Toate subiectele sunt obligatorii. Se acordă 10 puncte din oficiu.
- Timpul efectiv de lucru este de 3 ore.

Subiectul I (24 puncte)

Analizați fragmentul de hartă de mai jos pe care sunt marcate, cu litere de la **a** la **i**, subunități de relief, cu numere de la **1** la **5** elemente de hidrografie (râuri, lacuri), precum și imaginile alăturate, marcate cu literele **A**, **B** și **C**, care prezintă diferite aspecte geografice.



Scriți, pe foaia de concurs, răspunsurile la următoarele cerințe:

1. Analizați fragmentul de hartă de mai sus și **precizați**:

- denumirea subunității de relief marcate cu litera **a**;
- litera cu care este marcată o depresiune „golf”;
- litera cu care este marcată depresiunea intramontană străbătută longitudinal de râurile Iza și Vișeu;
- litera cu care este marcată subunitatea în care este caracteristic relieful de măguri, format pe roci dure (șisturi cristaline și roci vulcanice);
- un aspect al reliefului care facilitează accesul în subunitatea marcată cu litera **f**;
- un fenomen climatic specific depresiunii marcate cu litera **g**, asociat temperaturii minime absolute înregistrate în România;
- litera cu care este marcată subunitatea de relief cu platouri vulcanice și cratere bine păstrate;
- numerele cu care sunt marcate râurile din bazinul hidrografic al Mureșului;
- numărul cu care este marcat râul ce traversează șirul de „munți ascunși” din nord-vestul țării („jugul intracarpatic”);
- numerele cu care sunt marcate râurile ale căror izvoare se găsesc într-o subunitate de relief descrisă, din punct de vedere litologic, ca un „mozaic petrografic”.

12 puncte

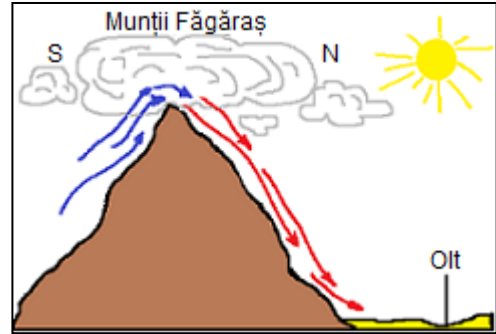
2. Analizați fragmentul de hartă și imaginile alăturate hărții și **precizați**:

- numele și tipul depresiunii, dintre cele marcate pe hartă, pentru care sunt specifice aspectele geografice prezentate în imaginea **B**;
- numele lacului marcat, pe hartă, cu numărul **4** și prezentat în imaginea **A**, precum și tipul de lac după modul de formare;
- tipul specific de structură pentru subunitatea marcată, pe hartă, cu litera **b** și forma de relief caracteristică acestei structuri, prezentată în imaginea **C**.

6 puncte

3. Pe baza hărții și a imaginilor prezentate la pagina anterioară și având în vedere imaginea de mai jos **prezentați**:

- un argument pentru a explica denumirea „Subcarpații Transilvaniei”, dată subunității de relief în care este amplasat lacul marcat, pe hartă, cu numărul **4**;
- un argument pentru a explica denumirea „Câmpia Transilvaniei”, dată subunității de relief marcate, pe hartă, cu litera **b**;
- o consecință a fenomenului climatic reprezentat schematic în desenul alăturat asupra cadrului natural prezentat în imaginea **B**.



6 puncte

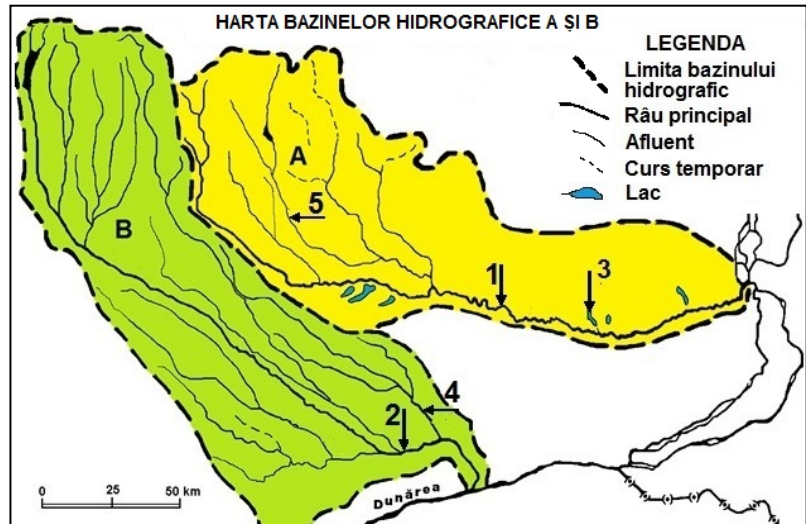
Subiectul II (13 puncte)

Pe harta alăturată sunt marcate prin culori diferite două bazine hidrografice din România, denumite cu literele **A** și **B**.

Scriveți, pe foaia de concurs, răspunsurile la următoarele cerințe:

1. Precizați:

- numărul cu care este marcat fiecare râu al cărui bazin hidrografic este reprezentat pe hartă;
- numele afluenților marcați, pe hartă, cu numerele **4** și **5**;



- tipul de lac, după modul de formare, marcat, pe hartă, cu numărul **3**.

9 puncte

2. Râul al cărui bazin hidrografic este marcat cu **A** are un debit mediu anual de 44,5 m³/s, iar râul al cărui bazin hidrografic este marcat cu **B** are un debit mediu anual de 70,5 m³/s.

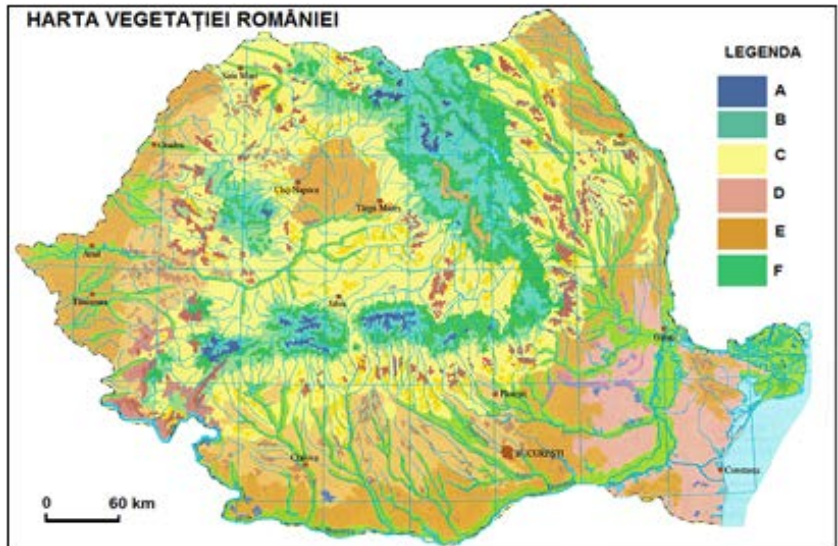
Precizați o cauză care determină diferența debitului mediu anual între cele două râuri.

4 puncte

Subiectul III (18 puncte)

Analizați harta și imaginile alăturate, marcate cu literele **A** și **B**.

Scriveți, pe foaia de concurs, răspunsurile la următoarele cerințe:

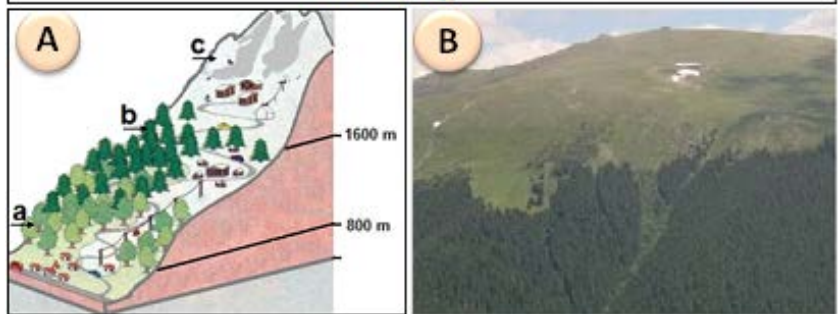


1. Precizați tipul de vegetație corespunzător pentru fiecare semn convențional marcat, în legenda hărții, cu litere de la **A** la **D**.

2. Realizați corelațiile dintre etajele de vegetație marcate în imaginea **A** cu literele **a, b, c** și tipurile de vegetație corespunzătoare marcate în legenda hărții.

3. Precizați doi factori care determină limita superioară a pădurii, prezentată în imaginea **B**.

4. Având în vedere corelațiile dintre relief, climă, vegetație și soluri, **explicați** oportunitatea amenajării unei plantații de conifere în spațiul dintre râurile Siret și Bârlad, menționând două argumente „pro” sau „contra” acestei acțiuni.



18 puncte

Subiectul IV (20 puncte)

În imaginile de mai jos, marcate cu numere de la **1** la **6**, sunt prezentate aspecte geografice specifice pentru două unități de relief din România.



Scriveți, pe foaia de concurs, răspunsurile la următoarele cerințe:

1. Asociați fiecare din imaginile de mai sus cu una dintre afirmațiile următoare:

a. Unitate de podiș cu origine și structură montane, cu altitudini de 500-600 m și cu un relief dezvoltat pe calcare.

b. Unitate de relief unde „se plămădește un nou uscat”.

2. Precizați numele unității de relief pentru care este adevărată fiecare dintre afirmațiile notate cu **a** și **b**.

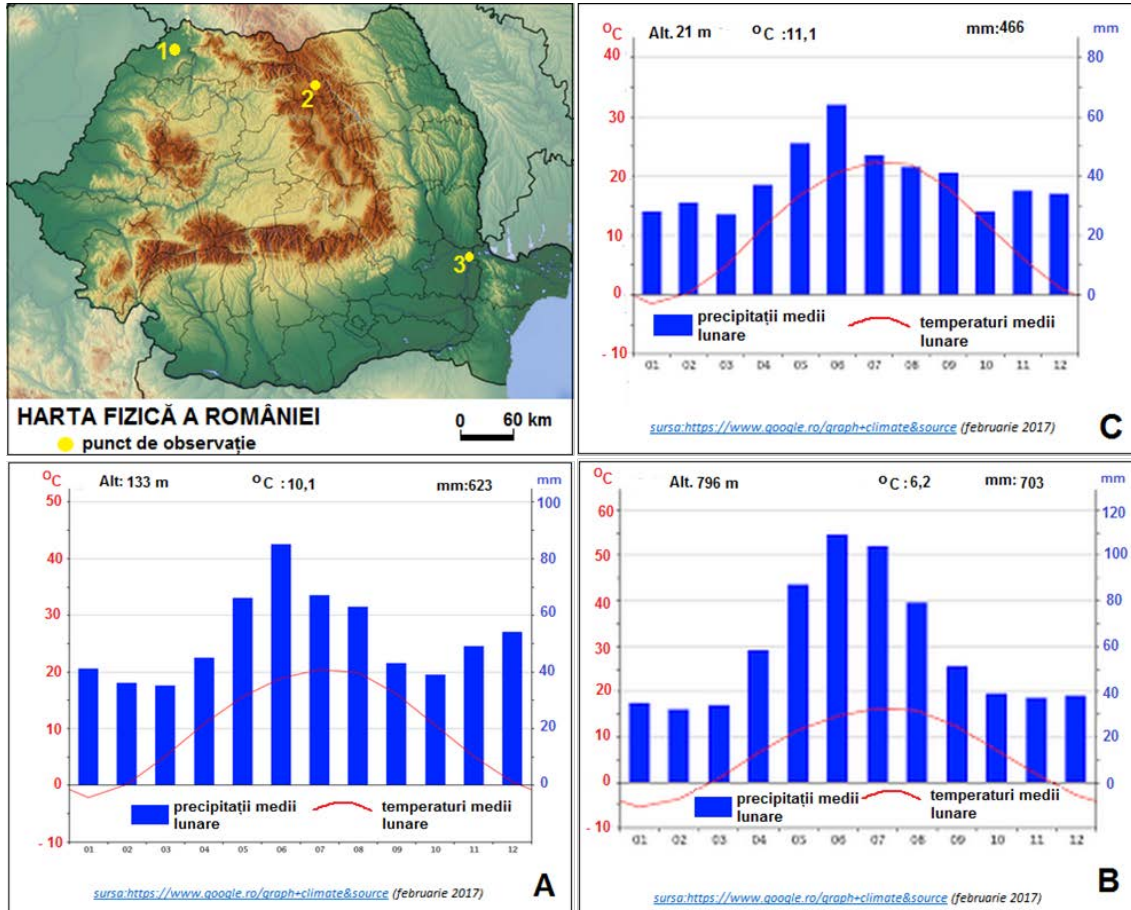
3. Pe baza imaginilor date, pentru fiecare unitate de relief identificată la punctul 2, menționați:

- a. două caracteristici ale reliefului;
- b. un aspect climatic;
- c. un tip de sol;
- d. un aspect al vegetației.

20 puncte

Subiectul V (15 puncte)

Diagramele climatice de mai jos, marcate cu literele **A**, **B** și **C**, prezintă valorile medii lunare ale temperaturii aerului și precipitațiile atmosferice caracteristice celor trei puncte de observație marcate, pe harta alăturată, cu numerele **1**, **2** și **3**.



Scrieți, pe foaia de concurs, răspunsurile la următoarele cerințe:

1. **Scrieți** asocierile corecte dintre punctele de observație marcate, pe hartă, cu numerele **1**, **2**, **3** și diagramele marcate cu literele **A**, **B** și **C**.
2. Pentru punctul de observație marcat, pe hartă, cu numărul **2**, **precizați** valoarea maximă, cu aproximație, a precipitațiilor lunare.
3. **Calculați** diferența de temperatură medie anuală dintre punctele de observație marcate, pe hartă, cu numerele **2** și **3**. **Menționați** doi factori care determină diferențele de temperatură între cele două puncte de observație.
4. **Precizați** numărul cu care este marcat, pe hartă, punctul de observație în care se înregistrează cea mai mare amplitudine termică anuală.
5. **Menționați:**
 - a. numărul cu care este marcat, pe hartă, punctul de observație pentru care există cea mai mare probabilitate de emiteră a codurilor de avertizare pentru viscole puternice;
 - b. numărul cu care este marcat, pe hartă, punctul de observație pentru care există cea mai mică probabilitate de emiteră a codurilor de avertizare pentru caniculă.

15 puncte

CONCURSUL ȘCOLAR DE GEOGRAFIE
ETAPA JUDEȚEANĂ

4 martie 2017

CLASA a VIII-a

BAREM DE EVALUARE - PROBA TEORETICĂ SCRISĂ

- Se punctează oricare alte formulări/modalități de rezolvare corectă a cerințelor.
- Nu se acordă punctaje intermediare, altele decât cele precizate explicit prin barem.

Subiectul I: 24 puncte

1. Se acordă **12 puncte**, câte **1p** pentru fiecare răspuns corect:

- 1p** pentru răspunsul corect: Podișul Secașelor/ Podișul Târnavelor;
- 1p** pentru răspunsul corect: **e**;
- 1p** pentru răspunsul corect: **d**;
- 1p** pentru răspunsul corect: **c**;
- 1p** pentru răspunsul corect. Exemplu: prezența unor văi transversale/dispunerea radiară a rețelei hidrografice/prezența unor pasuri etc.;
- 1p** pentru răspunsul corect: inversiuni termice;
- 1p** pentru răspunsul corect: **i**;
- 2p**, câte **1p** pentru fiecare răspuns corect: **3 (1p)** și **5 (1p)**;
- 1p** pentru răspunsul corect: **1**;
- 2p**, câte **1p** pentru fiecare răspuns corect: **2 (1p)** și **3 (1p)**;

Total 1 (a+b+c+d+e+f+g+h+i+j) = 12 puncte

2. Se acordă **6 puncte**, astfel:

- 2p**, câte **1p** pentru fiecare răspuns corect: Făgăraș (**1p**); depresiune submontană (**1p**);
- 2p**, câte **1p** pentru fiecare răspuns corect: Lacul Ursu (**1p**); lac în masiv de sare (**1p**);
- 2p**, câte **1p** pentru fiecare răspuns corect: structură boltită/dom (**1p**); coline/dealuri (**1p**).

Total 2 (a+b+c) = 6 puncte

3. Se acordă **6 puncte**, astfel:

- 2p** pentru un argument prezentat corect. Exemplu: structură cutată asemănătoare cu cea a Subcarpaților României; relief reprezentat de o alternanță de dealuri și depresiuni; altitudini etc.
- 2p** pentru un argument prezentat corect. Exemplu: relief domol; utilizarea agricolă etc.
- 2p** pentru o consecință prezentată corect. Exemplu: creșterea temperaturii; topirea timpurie a zăpezii; dezvoltarea vegetației etc.

Total 3 (a+b+c) = 6 puncte

TOTAL SUBIECT I (1+2+3) = 24 puncte

Subiectul II: 13 puncte

Se acordă **13 puncte**, astfel:

1. Se acordă **9 puncte**, astfel:

- câte **2p** pentru fiecare răspuns corect: **A - 1 (2p)**; **B - 2 (2p)**;
- câte **2p** pentru fiecare răspuns corect: **4 - Dâmbovița (2p)**; **5 - Prahova (2p)**.
- 1p** pentru răspunsul corect: **3 - liman fluvial**.

Total 1 (a+b+c) = 9 puncte

2. Se acordă **4 puncte** pentru o cauză precizată corect. Exemplu: numărul mai mare de afluenți ai râului Argeș; climatul cu influențe de ariditate din cursul inferior al râului Ialomița etc.

TOTAL SUBIECT II (1+2) = 13 puncte

Subiectul III: 18 puncte

Se acordă **18 puncte**, astfel:

1. câte **1p** pentru fiecare răspuns corect: **A** – vegetație alpină; **B** – pădure de conifere; **C** – pădure de foioase; **D** – stepă (4X1p=4p);
2. câte **2p** pentru fiecare corelație realizată corect: a – **C**; b – **B**; c – **A** (3x2p=6p);
3. câte **2p** pentru fiecare factor corect precizat. Exemplu: altitudinea; temperaturile scăzute; tipul de sol, intensitatea vântului etc. (2x2p=4p);
4. câte **2p** pentru fiecare argument menționat (2x2p=4p).

TOTAL SUBIECT III (1+2+3+4) = 18 puncte

Subiectul IV: 20 puncte

Se acordă **20 puncte**, astfel:

1. câte **1p** pentru fiecare asociere corectă: **1 - b**; **2 - b**; **3 - a**; **4 - b**; **5 - b**; **6 - a** (6x1p = 6p);
2. câte **2p** pentru fiecare răspuns corect: **a** - Podișul Mehedinți (**2p**); **b** - Delta Dunării (**2p**);
3. Se acordă **10 puncte** pentru:
 - a. câte **1p** pentru fiecare răspuns corect. Podișul Mehedinți: prezența unui relief carstic; relief accidentat, cu sectoare cu văi adânci și înguste etc. (2x1p=2p); Delta Dunării: relief litoral cu plaje; relief pe mari acumulări de nisip/dune de nisip; altitudini reduse etc. (2x1 = 2p);
 - b. câte **1p** pentru fiecare răspuns corect. Podișul Mehedinți: etaj climatic de dealuri joase; influențe climatice submediteraneene etc. (**1p**); Delta Dunării: etaj climatic de deltă și litoral; influențe pontice și de ariditate etc. (**1p**);
 - c. câte **1p** pentru fiecare răspuns corect. Podișul Mehedinți: terra rosa/brun roșcate etc. (**1p**); Delta Dunării: soluri aluviale/soluri aluvionare de luncă etc. (**1p**);
 - d. câte **1p** pentru fiecare răspuns corect. Podișul Mehedinți: păduri de foioase cu elemente azonale de influență submediteraneană (**1p**); Delta Dunării: vegetație de deltă; vegetație de luncă; vegetație dezvoltată pe nisipuri etc. (**1p**).

TOTAL SUBIECT IV (1+2+3) = 20 puncte

Subiectul V:15 puncte

Se acordă **15 puncte**, astfel:

1. câte **1p** pentru fiecare asociere corectă: **1 – A**; **2 – B**; **3 – C**. (3x1p = 3p);
2. **2p** pentru răspunsul corect: aproximativ 110 mm;
3. - **2p** pentru calcul: răspunsul corect - 4,9°C (**2p**);
- câte **1p** pentru fiecare factor corect menționat. Exemplu: poziția geografică, altitudinea etc. (2x1p=2p);
4. **2p** pentru precizarea punctului de observație nr. 3;
5. câte **2p** pentru fiecare răspuns corect: **a – 3 (2p)**; **b – 2 (2p)**.

TOTAL SUBIECT V (1+2+3+4+5) = 15 puncte

TOTAL SUBIECTE (I+II+III+IV+V) = 90 puncte

OFICIU: 10 PUNCTE
TOTAL : 100 PUNCTE

CONCURSUL ȘCOLAR DE GEOGRAFIE
ETAPA JUDEȚEANĂ/MUNICIPALĂ BUCUREȘTI

4 Martie 2017

CLASA a IX-a

PROBA TEORETICĂ SCRISĂ

- Toate subiectele sunt obligatorii. Se acordă 10 puncte din oficiu.
- Timpul efectiv de lucru este de 3 ore.

Subiectul I (15 puncte)

A. Se dă următoarea afirmație:

„Acest înveliș al Soarelui este vizibil doar în timpul eclipselor”.

Scriveți, pe foaia de concurs:

1. numele acestui înveliș, precum și alcătuirea sa;
2. starea de agregare a materiei;
3. numele fenomenului care se formează la exteriorul acestui înveliș, ca urmare a proprietăților sale specifice;
4. o consecință asupra activităților umane generată de interacțiunea fenomenului notat la punctul 3 cu Terra.

7 puncte

B. Se dă textul următor:

„Oricât de des ai privi acest ciudat joc de lumini, niciodată nu obosești admirându-l, ca și cum ai fi prins de o vrajă din care nu te poți desface. Începe către răsărit, în spatele munților, printr-o licărire fantomatică palid-gălbuie, ca reflexul unui incendiu îndepărtat. Apoi se lățește și, curând, tot aerul e o văpaie. Deodată pare că se stinge, strângându-se într-un brâu strălucitor de neguri care se întinde spre sud-vest. Dar din negura învăpăiată prind să țâșnească deodată săgeți, ce par să vină de la mare depărtare...”

(Fridtjof Nansen, *Prin noapte și ceață*)

Scriveți, pe foaia de concurs:

1. numele fenomenului descris în textul de mai sus;
2. numele proprietății fizice a Pământului care generează acest fenomen;
3. mecanismul de formare al acestui fenomen;
4. altitudinea la care se formează acest fenomen, precum și durata de manifestare;
5. numele a două areale/regiuni geografice în care acest fenomen este vizibil.

8 puncte

Subiectul II (17 puncte)

A. Scrieți, pe foaia de concurs, litera corespunzătoare răspunsului corect pentru fiecare dintre afirmațiile de mai jos:

1. Valoarea vitezei de rotație a Pământului la Ecuator, față de paralela de 60°, este:
a. dublă
b. egală
c. înjumătățită
d. triplă
2. O consecință a mișcării de rotație a Pământului este:
a. forma Pământului
b. formarea anotimpurilor
c. înclinarea axei
d. ritmicitatea anuală de producere a eclipselor
3. Corpurile aflate în mișcare se abat spre stânga în Emisfera Sudică datorită:
a. forței de atracție gravitațională
b. forței centrifuge
c. forței centripete
d. forței Coriolis
4. Perioada numită zi siderală este perioada de rotație determinată în raport cu corpul cosmic numit:
a. cometă
b. planetă
c. satelit
d. stea

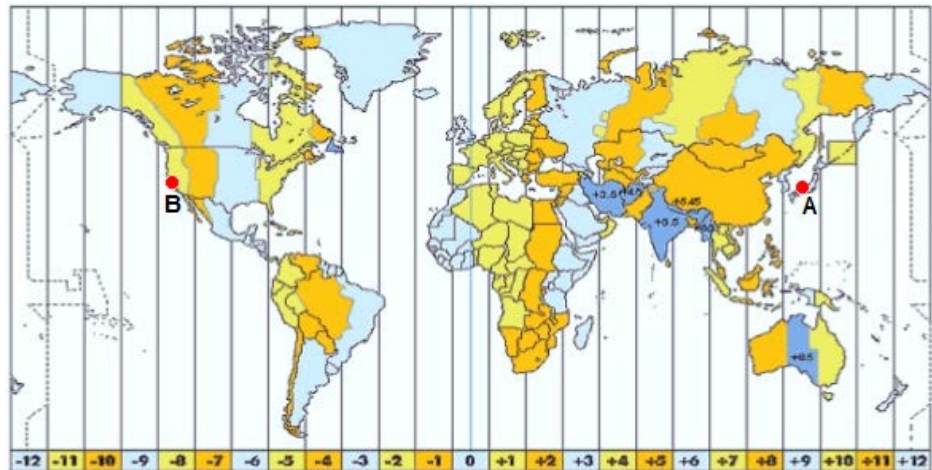
5. Forța gravitațională are valoarea maximă la poli, deoarece:
- a. forța centrifugă este maximă
 - b. forța centrifugă este nulă
 - c. forța centripetă este maximă
 - d. forța centripetă este nulă

10 puncte

B. Un avion pleacă, pe data de 4.03.2017, la ora 18.00, din punctul marcat, pe harta de mai jos, cu litera A spre punctul marcat cu litera B, traversând Oceanul Pacific. Timpul necesar parcurgerii distanței dintre cele două puncte marcate este de 9 ore.

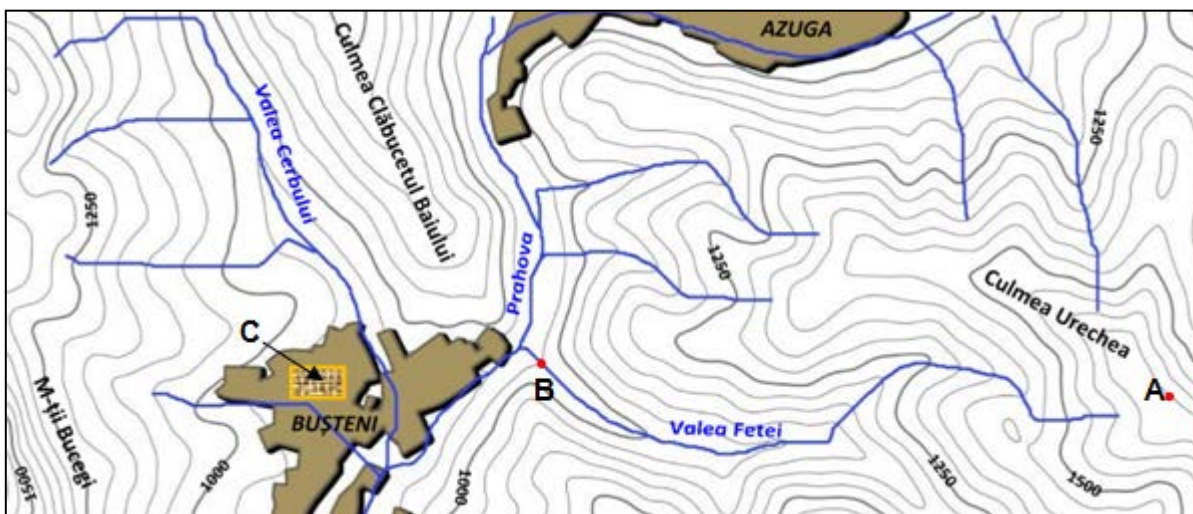
Folosind harta fuselor orare alăturată, calculați ora și data la care avionul va ajunge în punctul marcat cu litera B.

7 puncte



Subiectul III (10 puncte)

Analizați reprezentarea cartografică de mai jos și răspundeți următoarelor cerințe:

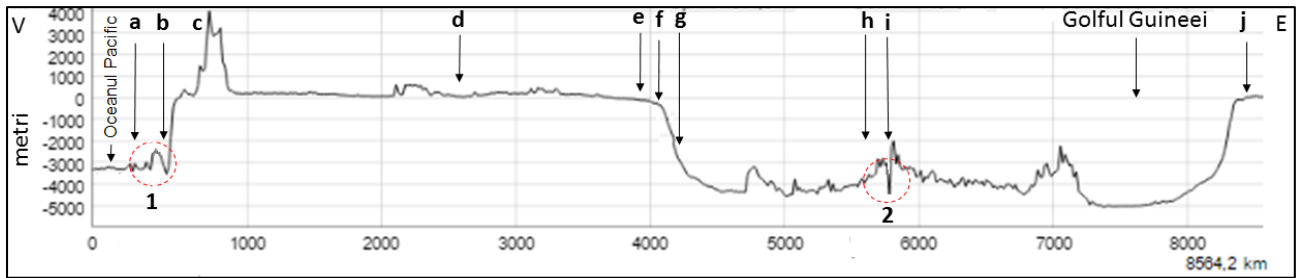


1. Precizați:
 - a. numele liniilor curbe folosite pentru reprezentarea reliefului;
 - b. valoarea echidistanței;
 - c. altitudinea din punctul aflat în Culmea Urechea și marcat cu litera A;
 - d. altitudinea relativă în punctul A față de punctul B.
2. Analizați cele trei râuri principale notate pe hartă (Prahova, Valea Cerbului și Valea Fetei), din punct de vedere al pantei. Precizați râul care are profilul longitudinal al văii cu cea mai mare pantă și argumentați răspunsul dat.
3. Pe harta de mai sus, realizată la scara 1 : 200 000, este marcată cu litera C o parte din cartierul Valea Albă. Calculați suprafața acestei părți a cartierului Valea Albă, știind că are forma unui dreptunghi, cu lungimea de 8 mm și lățimea de 4 mm.

10 puncte

Subiectul IV (26 puncte)

Pe baza profilului topografic și a imaginilor de mai jos, răspundeți următoarelor cerințe:



- Realizați asocierea corectă dintre imaginile notate cu literele **A**, **B**, **C** și **D** și formele de relief notate, pe profil, cu litere de la **a** la **j**.
- Precizați:
 - numele formelor de relief notate pe profil cu literele **a**, **b**, **f**, **g**, **h** și **i**;
 - tipurile de contact corespunzătoare punctelor notate pe profil cu numerele **1** și **2**;
 - denumirea plăcilor tectonice majore și medii care acționează în cadrul fiecărui tip de contact identificat anterior;
 - denumirea unităților de relief din imaginile notate cu literele **A**, **B**, **C** și **D**;
 - modul de formare al tipului de relief prezentat în fiecare dintre imaginile **C** și **D**.

26 puncte

Subiectul V (22 puncte)

Analizați imaginile de mai jos și scrieți pe foaia de concurs:



- tipul genetic de relief prezentat în fiecare imagine;
- un agent morfogenetic și un proces geomorfologic care au creat forma de relief prezentată în fiecare dintre imaginile marcate cu literele **a**, **d** și **e**.

22 puncte

CONCURSUL ȘCOLAR DE GEOGRAFIE
ETAPA JUDEȚEANĂ/MUNICIPALĂ BUCUREȘTI
4 martie 2017

BAREM DE EVALUARE ȘI DE NOTARE

CLASA a IX -a

- Se punctează oricare alte formulări / modalități de rezolvare corectă a cerințelor.
- Nu se acordă punctaje intermediare, altele decât cele precizate explicit prin barem.
Nu se acordă fracțiuni de punct.

Subiectul I:15 puncte

A. Se acordă 7 puncte astfel:

1. Se acordă 2 p, câte 1 p pentru fiecare răspuns corect:

- coroana solară - 1p;
- alcătuit din gaze ionizate foarte rarefiate - 1p;

2. Se acordă 1 p pentru răspunsul corect: plasmă;

3. Se acordă 2 p pentru răspunsul corect: vântul solar;

4. Se acordă 2 p pentru răspunsul corect: perturbarea/întreruperea comunicațiilor.

Total A (1+2+3+4) = 7 puncte

B. Se acordă 8 puncte astfel:

1. Se acordă 1 p pentru răspunsul corect: aurorele polare;

2. Se acordă 1 p pentru răspunsul corect: magnetismul terestru;

3. Se acordă 2 p pentru răspunsul corect:

Exemplu de răspuns: Aurorele polare (boreale în emisfera nordică și australe în emisfera sudică) se formează prin captarea vântului solar de către magnetosferă și dirijarea acestuia spre polii magnetici;

4. Se acordă 2 p, câte 1 p pentru fiecare răspuns corect:

- peste 100 km - 1p;
- câteva secunde - 1p;

5. Se acordă 2 p, câte 1 p pentru fiecare răspuns corect: oricare două areale/regiuni ale planetei situate la latitudini de peste 60° N/S în care se observă acest fenomen.

Total B (1+2+3+4+5) = 8 puncte

Total Subiectul I (A + B) = 15 puncte

Subiectul II:17 puncte

A. Se acordă 10 p, câte 2 p pentru fiecare răspuns corect:

1. a; 2. a; 3. d; 4. d; 5. b.

Total A (1+2+3+4+5) = 10 puncte

B. Se acordă 7 puncte astfel:

- 18 + 9 ore (durata drumului) = 27, adică ora 3.00 - 2p

- între punctele A și B sunt 7 fusuri orare, 3 + 7 (fusuri orare) = 10 (ora 10.00) - 2p

- datorită faptului că avionul se deplasează spre est și trece linia internațională de schimbare a datei, va ajunge la destinație la ora 10.00, pe data de 04.03.2017 - 3p

Se acceptă și orice altă rezolvare corectă.

Total B = 7 puncte

Total Subiectul II (A + B) = 17 puncte

Subiectul III:10 puncte

1. Se acordă **4 p**, câte **1 p** pentru fiecare răspuns corect:

- a. curbe de nivel/izohipse - **1p**;
- b. 50 m - **1p**;
- c. 1650 m - **1p**;
- d. 700 m - **1p**.

Total 1 (a+b+c+d) = 4 puncte

2. Se acordă **2 p**, câte **1 p** pentru fiecare răspuns corect:

- râul Valea Fetei - **1p**;
- curbele de nivel sunt cele mai dese - **1p**.

3. Se acordă **4 p** pentru răspunsul corect astfel:

- $1/N=d/D$, unde N = numitorul scării = 200 000, d = distanța grafică măsurată pe hartă, D = distanța efectivă din teren - **1p**;
- $1/200\ 000 = 8/D$, rezultă $D = 8 \times 200\ 000 = 1\ 600\ 000\ \text{mm} = 1,6\ \text{km}$ (lungimea, L) - **1p**;
- $1/200\ 000 = 4/D$, rezultă $D = 4 \times 200\ 000 = 800\ 000\ \text{mm} = 0,8\ \text{km}$ (lățimea, l) - **1p**;
- $S = L \times l = 1,6 \times 0,8 = 1,28\ \text{km}^2$ - **1p**.

Total Subiectul III (1+2+3) = 10 puncte

Subiectul IV: 26 puncte

1. Se acordă **8 p**, câte **2 p** pentru fiecare răspuns corect: A - c, B - d, C - e, D - j.

2. Se acordă **18 p**, astfel:

- a. se acordă **6 p**, câte **1 p** pentru fiecare răspuns corect: **a** - câmpie abisală/platoul oceanic, **b** - fosă/groapă abisală, **f** - platforma continentală, **g** - abrupt/taluz/povârniș/versant continental, **h** - dorsală, **i** - rift;
- b. se acordă **2 p**, câte **1 p** pentru fiecare răspuns corect:
 - 1: convergent/subducție - **1p**;
 - 2: divergent/rift - **1p**;
- c. se acordă **4 p**, câte **1 p** pentru fiecare răspuns corect:
 - 1: Placa medie Nazca/Placa majoră Pacifică (1p), Placa majoră Americană (1p);
 - 2: Placa majoră Americană (1p) și Placa majoră Africană (1p);
- d. se acordă **4 p**, câte **1 p** pentru fiecare răspuns corect:
 - A - Munții Anzi, B - Câmpia Amazonului, C - Estuarul Amazonului, D - Delta Nigerului;
- e. se acordă **2 p**, câte **1 p** pentru fiecare răspuns corect:

Exemplu de răspuns:

C - s-a format prin lărgirea gurii de vărsare a Amazonului datorită mareelor puternice din Oceanul Atlantic, care au transportat aluviunile spre largul oceanului la reflux;

D - s-a format datorită cantității mari de aluviuni transportate de Niger, care s-au acumulat la gura de vărsare datorită intensității mai reduse a mareelor din zona Golfului Guineei.

Total 2 (a+b+c+d+e) = 18 puncte

Total Subiectul IV (1+2) = 26 puncte

Subiectul V: 22 puncte

1. Se acordă **10 p**, câte **2 p** pentru fiecare răspuns corect:

- a - carstic/petrografic - 2p;
- b - antropic - 2p;
- c - dezvoltat pe conglomerate/petrografic/ruiniform - 2p;
- d - eolian - 2p;
- e - litoral - 2p.

Total 1 (a+b+c+d+e) = 10 puncte

2. Se acordă **12 p**, câte **2 p** pentru fiecare răspuns corect:

- a - apa/dioxidul de carbon (2p), dizolvare/carbonatare (2p);

d - vântul/variațiile de temperatură (2p), eolizație/coraziune/dezagregare (2p);

e - valuri/maree/curenți (2p), abraziune (2p).

Total 2 = 12 puncte

Total Subiectul V (1+2) = 22 puncte

TOTAL: 90 PUNCTE OFICIU: 10 PUNCTE

CONCURSUL ȘCOLAR DE GEOGRAFIE
ETAPA JUDEȚEANĂ/MUNICIPALĂ BUCUREȘTI

4 Martie 2017

PROBA TEORETICĂ SCRISĂ

CLASA a X-a

- Toate subiectele sunt obligatorii. Se acordă 10 puncte din oficiu.
- Timpul de lucru efectiv este de 3 ore.

Subiectul I (28 puncte)

Analizați cu atenție harta de mai jos. Scrieți, pe foaia de concurs, răspunsurile la următoarele cerințe:



1. Pentru cea mai mare concentrare urbană a populației din statul marcat, pe hartă, cu numărul 11:
 - a. tipul de concentrare urbană și denumirea acesteia;
 - b. două orașe reprezentative;
 - c. două cauze ale concentrării mari a populației.
2. numele orașelor-capitală și tipul acestora pentru statele marcate, pe hartă, cu numerele 11 și 14;
3. statutul teritoriului marcat, pe hartă, cu numărul 1;
4. tipul de frontieră pentru perechea de state marcate, pe hartă, cu numerele 9 și 14, precum și elementul de graniță definitoriu;
5. un conflict specific statului marcat, pe hartă, cu numărul 10 și o consecință asupra mediului social sau economic din acest stat;
6. limba oficială a fiecăruia dintre statele marcate, pe hartă, cu numerele 2, 3, 11, 15, precum și o cauză a diversității lingvistice din aceste state;
7. două religii predominante în statele Americii de Sud;
8. denumirea teritoriilor marcate, pe hartă, cu numerele 12 și 13, precum și statutul fiecăruia.

28 puncte

Subiectul II (12 puncte)

Citiți următoarea afirmație:

„Continentul alb, Antarctica, are un statut aparte fiind declarat patrimoniu comun al umanității”.

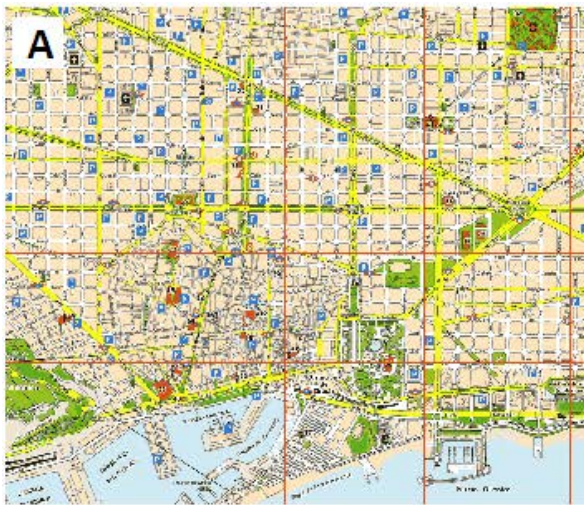
Scrieți pe foaia de concurs:

1. numele documentului ce reglementează statutul Antarcticii;
2. două prevederi ale documentului menționat la punctul anterior;
3. patru state care dețin teritorii în Antarctica încă din anul 1934;
4. două state care au revendicat ulterior teritorii din Antarctica, invocând principiul proximității;
5. un stat care emite pretenții teritoriale în regiune, intervenind ulterior în dispută;
6. două cauze ale disputelor teritoriale pentru acest continent.

12 puncte

Subiectul III (21 puncte)

A. Analizați reprezentările cartografice și imaginile de mai jos.



Scrieți, pe foaia de concurs, răspunsurile la următoarele cerințe:

1. Precizați:

- tipul morfostructural de oraș pentru fiecare dintre planurile marcate cu litere de la **A** la **D**;
- câte două caracteristici specifice fiecărui tip morfostructural de oraș pentru planurile marcate cu literele **B** și **D**;

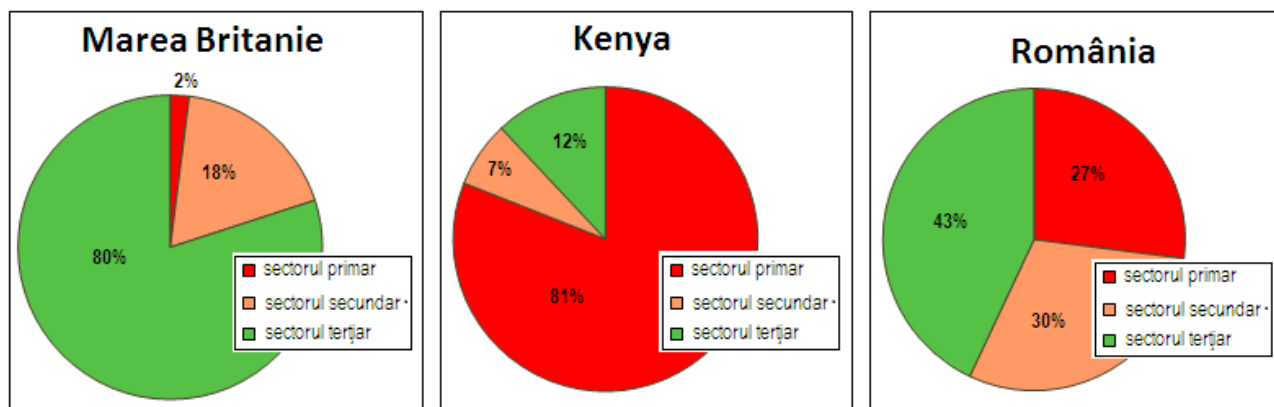
2. Corelați imaginile, marcate cu numere de la **1** la **4**, cu tipurile morfostructurale de orașe pentru planurile marcate cu litere de la **A** la **D**.

3. Comparați caracteristicile tipurilor morfostructurale de orașe pentru planurile marcate cu literele **A** și **D**, precizând o asemănare și o deosebire.

4. Explicați rolul unui factor natural în configurația sistemului de străzi specific tipului morfostructural de oraș prezentat în planul marcat cu litera **C**.

15 puncte

B. Diagramele de mai jos prezintă structura profesională a populației în anul 2013, în trei state cu nivel diferit de dezvoltare economică.



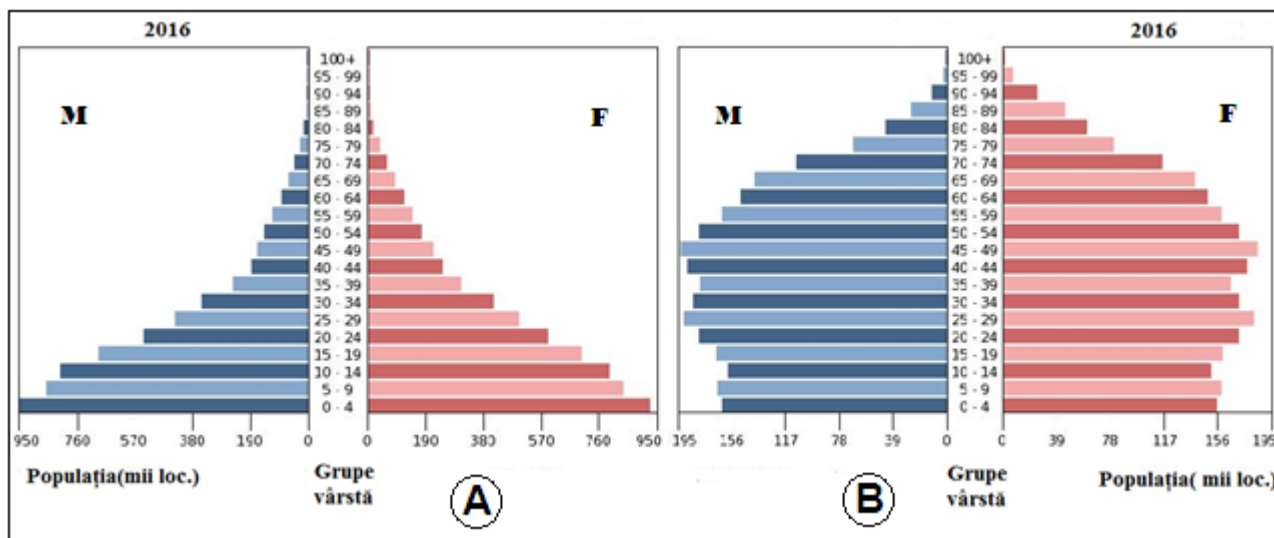
1. Precizați activitățile specifice fiecărui sector economic.

2. Având în vedere nivelul de dezvoltare economică a statelor, comparați fiecare sector de activitate din punct de vedere al ponderii populației ocupate.

6 puncte

Subiectul IV (8 puncte)

Reprezentările grafice de mai jos, marcate cu literele **A** și **B**, prezintă structura populației pe grupe de vârstă și sexe, în anul 2016, pentru statele Ciad și Norvegia.



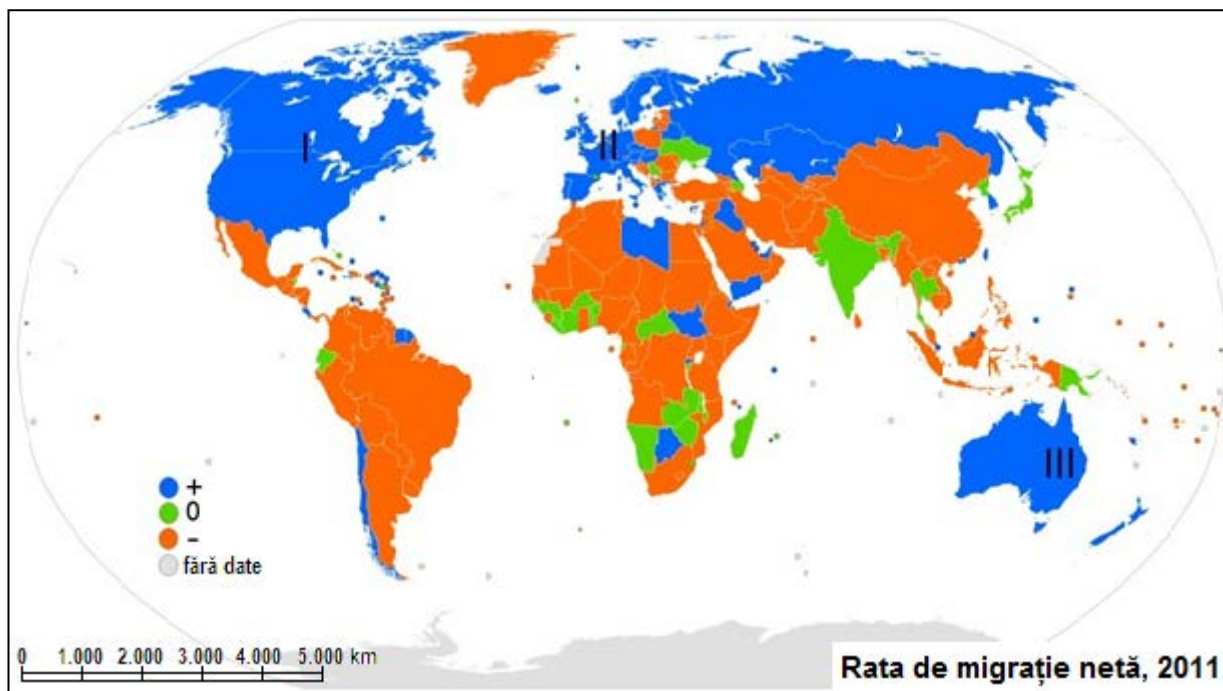
Scrieți, pe foaia de concurs, răspunsurile la următoarele cerințe:

1. Asociați reprezentările grafice marcate cu literele **A** și **B** cu statele menționate în enunț.
2. Prezentați câte două caracteristici demografice care rezultă din aspectul fiecărei reprezentări grafice.
3. Numiți faza tranziției demografice în care se situează fiecare stat.

8 puncte

Subiectul V (21 puncte)

Analizați harta de mai jos și scrieți, pe foaia de concurs, răspunsurile la următoarele cerințe:



A. Precizați:

1. patru factori care influențează mobilitatea teritorială a populației pe Glob;
2. cele trei mari arii de imigrare marcate, pe hartă, cu cifrele **I**, **II** și **III**;
3. câte două zone geografice de proveniență a imigranților pentru fiecare arie de imigrare identificată la punctul 2.

13 puncte

B. Citiți următoarea afirmație:

„Statele din zona Golfului Persic înregistrează un bilanț migratoriu pozitiv”.

Precizați:

1. doi factori care generează bilanțul migratoriu pozitiv;
2. două zone geografice de proveniență a imigranților;
3. două consecințe ale acestui fenomen în plan social.

6 puncte

C. Se dă următoarea situație-problemă:

„Populația unei țări a fost, la 1 ianuarie 2016, de 10.142.000 locuitori. Până la sfârșitul anului 2016, indicatorii demografici au înregistrat următoarele valori absolute:

- număr decedați - 185.850 locuitori
- număr născuți vii - 94.650 locuitori
- număr emigranți - 2.725 locuitori
- număr imigranți - 18.675 locuitori”

Calculați:

1. numărul de locuitori la 1 ianuarie 2017;
2. valoarea bilanțului migratoriu pentru anul 2016.

2 puncte

CONCURSUL ȘCOLAR DE GEOGRAFIE,
ETAPA JUDEȚEANĂ,

4 martie 2017

BAREM DE EVALUARE ȘI DE NOTARE

CLASA a X - a

- Se punctează oricare alte formulări/modalități de rezolvare corectă a cerințelor.
- Nu se acordă punctaje intermediare, altele decât cele precizate explicit prin barem.

Subiectul I 28 puncte

Se acordă **28 puncte**, după cum urmează:

1. Se acordă 6 puncte astfel:

a. Se acordă 2 puncte, câte **1p** pentru fiecare răspuns corect: Megalopolis (1p) megalopolisul brazilian (1p);

b. Se acordă 2 puncte, câte **1p** pentru fiecare oraș precizat:

Exemplu de răspuns: Sao Paulo, Belo Horizonte, Rio de Janeiro etc.;

c. Se acordă 2 puncte, câte **1p** pentru fiecare cauză corect precizată:

Exemplu de răspuns:

- localizarea geografică (litoralul Atlantic și vecinătatea acestuia);

- dezvoltarea economică a regiunii (comerț, transporturi, turism etc.).

Total 1 = 6 puncte

2. Se acordă 6 puncte astfel:

- 11/Brazilia – capitala Brasilia (**1p**) – capitală artificială (**1p**);

- 14/Bolivia – capitala La Paz (**1p**) – capitală naturală/istorică (**1p**), Sucre (**1p**) – capitală introdusă/artificială (**1p**).

Total 2 = 6 puncte

3. Se acordă 1 punct pentru răspunsul corect: 1/Guyana Franceză - departament de peste mări al Franței/ teritoriu dependent de Franța (**1p**).

Total 3 = 1 punct

4. Se acordă 2 puncte astfel:

- frontieră naturală terestră/lacustră (**1p**), Munții Anzi/Lacul Titicaca (**1p**).

Total 4 = 2 puncte

5. Se acordă 2 puncte astfel:

Exemplu de răspuns:

- conflict intern, între autoritatea centrală și grupurile de interese ce se ocupă cu producerea, transportul și distribuirea drogurilor (**1p**);

- consecință: lupte de stradă/atacuri armate/răpiri/insecuritate socială/corupție etc. (**1p**).

Total 5 = 2 puncte

6. Se acordă 5 puncte, câte **1p** pentru fiecare limbă oficială și **1p** pentru o cauză a diversității lingvistice precizate corect, astfel:

Exemplu de răspuns:

- 2/Surinam: limba oficială olandeza (**1p**);

- 3/Guyana: limba oficială engleza (**1p**);

- 11/Brazilia: limba oficială portugheza (**1p**);

- 15/Argentina: limba oficială spaniola (**1p**);

Cauza diversității lingvistice: perioada Marilor Descoperiri Geografice – colonizarea unor noi teritorii și formarea imperiilor coloniale (**1p**).

Total 6 = 5 puncte

7. Se acordă 2 puncte, câte **1p** pentru fiecare răspuns corect, astfel: catolicism (**1p**), animism (**1p**).

Total 7 = 2 puncte

8. Se acordă **4 puncte**, câte **1p** pentru fiecare răspuns corect, astfel:

- 12: Insulele/Arhipelagul Falkland/Malvine (1p), teritoriu britanic (1p);
- 13: Insulele Galapagos (1p), teritoriu al statului Ecuador (1p).

Total 8 = 4 puncte

Total Subiectul I (1+2+3+4+5+6+7+8) = 28 puncte

Subiectul II 12 puncte

Se acordă **12 puncte**, după cum urmează:

1. Se acordă **1 punct** pentru precizarea documentului: Acordul/Tratatul Antarcticii.

Total 1 = 1 punct

2. Se acordă **2 puncte**, câte **1p** pentru fiecare prevedere corect formulată:

Exemplu de răspuns:

- interzicerea activităților militare, a experimentelor nucleare și a depozitării deșeurilor radioactive;
- interzicerea exploatării resurselor de subsol;
- sunt permise doar activități de cercetare științifică;
- Antarctica este declarată zonă demilitarizată, neutră și denuclearizată;
- cât timp va fi în vigoare acest tratat, niciun stat nu are dreptul de a emite alte pretenții teritoriale.

Total 2 = 2 puncte

3. Se acordă **4 puncte**, câte **1p** pentru oricare dintre statele: Marea Britanie, Noua Zeelandă, Franța, Australia, Norvegia.

Total 3 = 4 puncte

4. Se acordă **2 puncte**, câte **1p** pentru oricare dintre statele: Argentina, Chile, Brazilia.

Total 4 = 2 puncte

5. Se acordă **1 punct** pentru oricare dintre statele: SUA, Federația Rusă.

Total 5 = 1 punct

6. Se acordă **2 puncte**, câte **1p** pentru fiecare cauză corect formulată:

Exemplu de răspuns:

- resursele marine din apele antarctice;
- resursele minerale de subsol;
- poziția geostrategică.

Total 6 = 2 puncte

Total Subiectul II (1+2+3+4+5+6) = 12 puncte

Subiectul III 21 puncte

A. Se acordă 15 puncte astfel:

1. Se acordă **8 puncte** astfel:

a. se acordă **4 puncte**, câte **1p** pentru fiecare răspuns corect:

A – rectangular (1p); **B** – radiar-concentric (1p); **C** – semiradiar-concentric/semicircular (1p);

D – liniar/oraș-stradă, alungit (1p);

b. se acordă **4 puncte**, câte **1p** pentru fiecare răspuns corect:

Exemplu de răspuns:

- pentru **B**: existența unui nucleu central (1p) din care pleacă radiar artere care întretaie străzi circulare (1p) sau oricare alt răspuns corect;
- pentru **D**: clădirile (administrative, comerciale, locuințe) sunt dispuse de o parte și alta a unei artere intens circulată (1p), posibilitatea extinderii nelimitate fie prin prelungirea arterei principale, fie prin creștere teritorială (1p) sau orice alt răspuns corect.

Total 1 (a+b) = 8 puncte

2. Se acordă **4 puncte**, câte **1p** pentru fiecare corelație corectă: A – 4 (1p); B – 1 (1p); C – 3 (1p); D – 2 (1p).

Total 2 = 4 puncte

3. Se acordă **2 puncte**, câte **1p** pentru oricare asemănare și deosebire:

- asemănare: rețeaua stradală se întretaie în unghiuri drepte (tablă de șah);
- deosebire: forma intravilanului la orașele cu plan rectangular este geometrică (extinsă pe toate direcțiile față de centru), iar la orașele cu plan liniar este alungită.

Total 3 = 2 puncte

4. Se acordă **1 punct** pentru explicarea rolului unui factor natural:

Exemple de răspuns:

- existența unei element hidrografic ce limitează dezvoltarea teritorială a orașului;
- relieful (prin altitudine și pantă) favorizează evoluția teritorială uniformă a orașului.

Total 4 = 1 punct

Total A (1+2+3+4) = 15 puncte

B. Se acordă 6 puncte astfel:

1. Se acordă **3 puncte**, câte **1p** pentru identificarea activităților din fiecare sector economic:

- sectorul primar: activități agricole și silvice, minerit (1p);
- sectorul secundar: industrie și construcții (1p);
- sectorul terțiar: serviciile destinate populației (1p).

Total 1 = 3 puncte

2. Se acordă **3 puncte**, câte **1p** pentru explicarea ponderilor populației fiecărui sector, astfel:

- ponderea populației active în sectorul primar are cele mai mari valori în țările subdezvoltate (50-90 %), unde se practică o agricultură de subsistență; Kenya este o țară subdezvoltată, în care agricultura este o activitate economică de bază, una de tip itinerant, activitățile agricole fiind realizate manual (1p);
- sectorul secundar are ponderi mari (20-35 %) în țările dezvoltate economic sau în cele în curs de dezvoltare; România este o țară cu o economie în tranziție, ponderile dintre cele trei sectoare economice fiind echilibrate (1p);
- sectorul terțiar are cele mai mari ponderi în țările cele mai dezvoltate (50-70 %); Marea Britanie este o țară cu o economie foarte dezvoltată, bazată pe servicii (transporturi, telecomunicații, comerț, turism, finanțe-bănci, învățământ, cercetare, sănătate etc.), leagănul „revoluției industriale“, cu o agricultură mecanizată, ce necesită un număr redus de forță de muncă umană (1p).

Total 2 = 3 puncte

Total B (1+2) = 6 puncte

Total Subiectul III (A+B) = 21 puncte

Subiectul IV 8 puncte

1. Se acordă **2 puncte**, câte **1p** pentru fiecare asociere corectă:

A - Ciad (1p) și **B** - Norvegia (1p).

Total 1 = 2 puncte

2. Se acordă **4 puncte**, câte **1p** pentru precizarea fiecărei caracteristici demografice:

Exemplu de răspuns:

- Ciad: populația tânără are o pondere ridicată datorată unei natalități mari, populația vârstnică este slab reprezentată, speranța de viață este redusă, contingentul de 0-4 ani este cel mai numeros, celelalte contingente fiind mai mici.
- Norvegia: populația adultă deține ponderea cea mai ridicată, populația vârstnică este numeroasă, tendința de îmbătrânire a populației, populația tânără este mai redusă în comparație cu populația adultă, contingentele de tineri sub 19 ani sunt relativ egale, contingentele de sex feminin sunt mai numeroase la vârste înaintate (peste 70 de ani);

Total 2 = 4 puncte

3. Se acordă **2 puncte**, câte **1p** pentru fiecare fază a tranziției demografice precizată:

- Ciad: prima fază a tranziției demografice/creștere demografică rapidă (1p);
- Norvegia: creștere demografică redusă/faza de tranziție încheiată/tipul demografic modern (1p).

Total 3 = 2 puncte

Total Subiectul IV (1+2+3) = 8 puncte

Subiectul V..... 21 puncte

A. Se acordă 13 puncte, astfel:

1. Se acordă 4 puncte, câte 1p pentru fiecare factor corect precizat:

Exemplu de răspuns:

- factori de natură: economică, religioasă, etnică, ideologică, socială (războaie).

Total 1 = 4 puncte

2. Se acordă 3 puncte, câte 1p pentru precizarea fiecărei arii de imigrare:

I. SUA - Canada (1p); II. Europa Vestică (1p); III. Australia - Noua Zeelandă (1p).

Total 2 = 3 puncte

3. Se acordă 6 puncte, câte 1p pentru fiecare zonă de proveniență a imigranților:

Exemplu de răspuns:

I. SUA - Canada: imigranții provin din America Centrală, America de Sud, Europa și Asia de Sud-Est;

II. Europa Vestică: imigranții provin din Europa de Sud-Est, Orientul Apropiat și Mijlociu, Africa de Nord, America de Sud și Centrală;

III. Australia - Noua Zeelandă: imigranții provin din Asia de Sud, Asia de Sud-Est și din Europa.

Total 3 = 6 puncte

Total A (1+2+3) = 13 puncte

B. Se acordă 6 puncte astfel:

1. Se acordă 2 puncte, câte 1p pentru fiecare factor:

Exemplu de răspuns:

- dezvoltare economică;

- nivelul salariilor;

- necesarul de forță de muncă calificată (personal specializat în exploatarea resurselor naturale - petrol și gaze naturale, personal pentru activitățile din sectorul terțiar - turism.

Total 1 = 2 puncte

2. Se acordă 2 puncte, câte 1p pentru fiecare zonă geografică de proveniență a imigranților:

Exemplu de răspuns:

- Orientul Mijlociu, Asia de Sud, Africa de Nord-Est, Europa de Est.

Total 2 = 2 puncte

3. Se acordă 2 puncte, câte 1p pentru fiecare consecință a imigrării în plan social:

Exemplu de răspuns:

- presiune asupra fondului locativ, asupra resurselor de hrană, de energie și de apă, creșterea cheltuielilor cu serviciile sociale (rețele de transport, unități sanitare, de învățământ și cultură), supraaglomerarea căilor de comunicație, tensiuni sociale generate de aversiunea față de imigranți (imigranții elimină o parte din forța de muncă autohtonă), schimbarea modului de viață (tradiții/obiceiuri) etc..

Total 3 = 2 puncte

Total B (1+2+3) = 6 puncte

C. Se acordă 2 puncte astfel:

1. 10.066.750 locuitori (1p)

2. 15.950 locuitori (1p)

Total C (1+2) = 2 puncte

Total Subiectul V (A+B+C) = 21 puncte

Total Subiectul I+II+III+IV+V = 90 puncte

Din oficiu: 10 puncte

TOTAL GENERAL: 100 puncte

CONCURSUL ȘCOLAR DE GEOGRAFIE
ETAPA JUDEȚEANĂ/MUNICIPALĂ BUCUREȘTI
4 Martie 2017

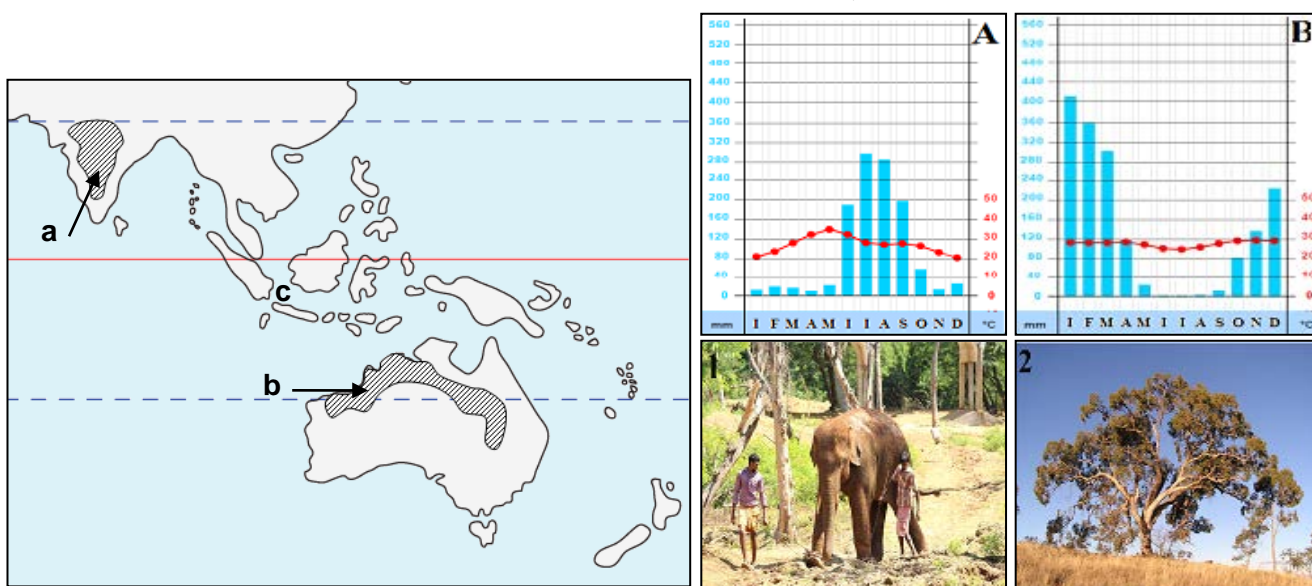
PROBA TEORETICĂ SCRISĂ

CLASA a XI-a

- Toate subiectele sunt obligatorii. Se acordă 10 puncte din oficiu.
- Timpul de lucru efectiv este de 3 ore.

Subiectul I (24 puncte)

Diagramele climatice și imaginile de mai jos prezintă aspecte specifice tipului de mediu geografic ce caracterizează regiunile marcate, pe harta alăturată, cu literele **a** și **b**.



Scrieți, pe foaia de concurs, răspunsurile la următoarele cerințe:

1. Numiți tipul de mediu reprezentat pe hartă.
2. Realizați corelația dintre regiunile marcate, pe hartă, cu literele **a** și **b** și diagramele climatice corespunzătoare, marcate cu literele **A** și **B**.
3. Realizați corelația dintre regiunile marcate, pe hartă, cu literele **a** și **b** și imaginile corespunzătoare, marcate cu numerele **1** și **2**.
4. Numiți tipul de climă specific acestui mediu geografic, precizând și cauza/factorul care explică aspectul diferit al celor două diagrame climatice.
5. Menționați trei transformări ale acestui mediu cauzate de intervenția umană.
6. Pentru regiunea marcată, pe hartă, cu litera **b** precizați:
 - a. numele unui arbore frecvent întâlnit în acest tip de mediu, ale cărui semințe rezistă la foc, iar frunzele sunt toxice, nefiind consumate de animale;
 - b. două hazarde biologice care afectează vegetația din acest tip de mediu, menționând pentru fiecare hazard și câte un factor care-l declanșează.
7. Pentru mediul marin/oceanic notat pe hartă cu litera **c** precizați:
 - a. denumirea subtipului de mediu de viață desfășurat în stratul de apă de la suprafața mării și doi factori geocologici care explică prezența viețuitoarelor în acest strat;
 - b. denumirea subtipului de mediu de viață situat la adâncimi mai mari de 100 m și trei caracteristici ale acestuia;
 - c. două forme de intervenție umană în zona litorală.

24 puncte

Subiectul II (15 puncte)

Pe baza textului de mai jos scrieți, pe foaia de concurs, răspunsurile la următoarele cerințe:

„Infrastructura informațională pe care este construită (...), cu fluxurile ei financiare, de producție, comerciale, de comunicație, a crescut simultan și câmpul lărgit al experiențelor noastre de viață, formative pentru identitatea individuală“.

(Mircea Malița, *Polarități concordante*)

- Precizați denumirea procesului la care face referire citatul de mai sus.
- Enumerați trei domenii majore în care se manifestă procesul identificat la punctul a.
- Menționați trei tehnici/tehnologii noi cu dezvoltare vertiginosă, care tind să înlocuiască mijloacele clasice de telecomunicații.
- Prezentați două forme de comerț dezvoltate în secolul al XXI-lea, în legătură cu procesul la care se face referire în text.
- Precizați două elemente de legătură între cultură și procesul identificat la punctul a.
- Prezentați două argumente pentru care terorismul reprezintă o reacție la procesul identificat la punctul a.

15 puncte

Subiectul III (16 puncte)



Imaginea alăturată este simbolul unui bloc regional apărut, ca o necesitate, după al doilea război mondial.

Scrieți pe foaia de concurs:

- Documentul constitutiv al apariției acestui bloc regional și anul în care este semnat acesta.
- Cele două resurse de subsol care au **generat** formarea acestui bloc regional.
- Denumirile succesive ale acestui bloc regional de la înființare până în prezent.
- O semnificație a simbolisticii drapelului acestei grupări regionale.
- Două instituții ale acestei grupări și orașele în care acestea își desfășoară activitatea.
- Două avantaje ale apartenenței unor state la acest bloc regional.
- O posibilă amenințare pentru această grupare generată de "fenomenul Brexit".

16 puncte

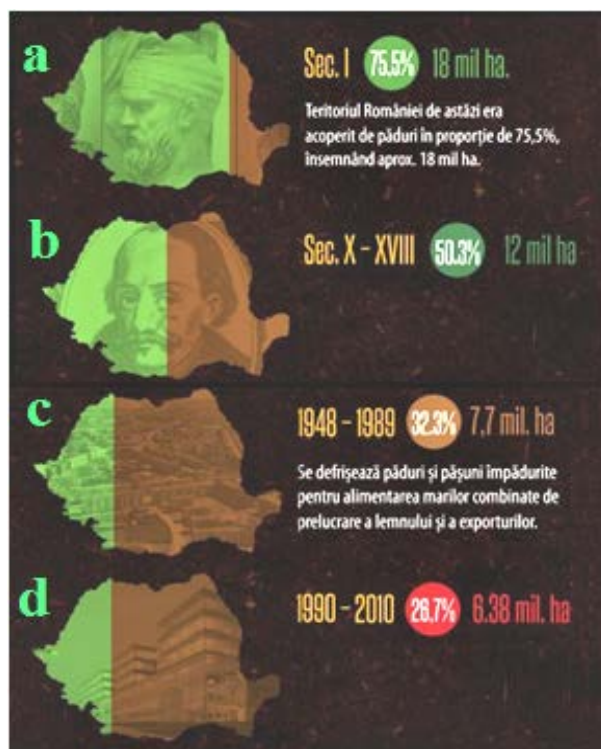
Subiectul IV (15 puncte)

De-a lungul timpului lemnul a fost cea mai utilizată resursă. Reprezentările din imaginea alăturată ilustrează evoluția exploatarii acestei resurse naturale pe teritoriul României.

Scrieți pe foaia de concurs:

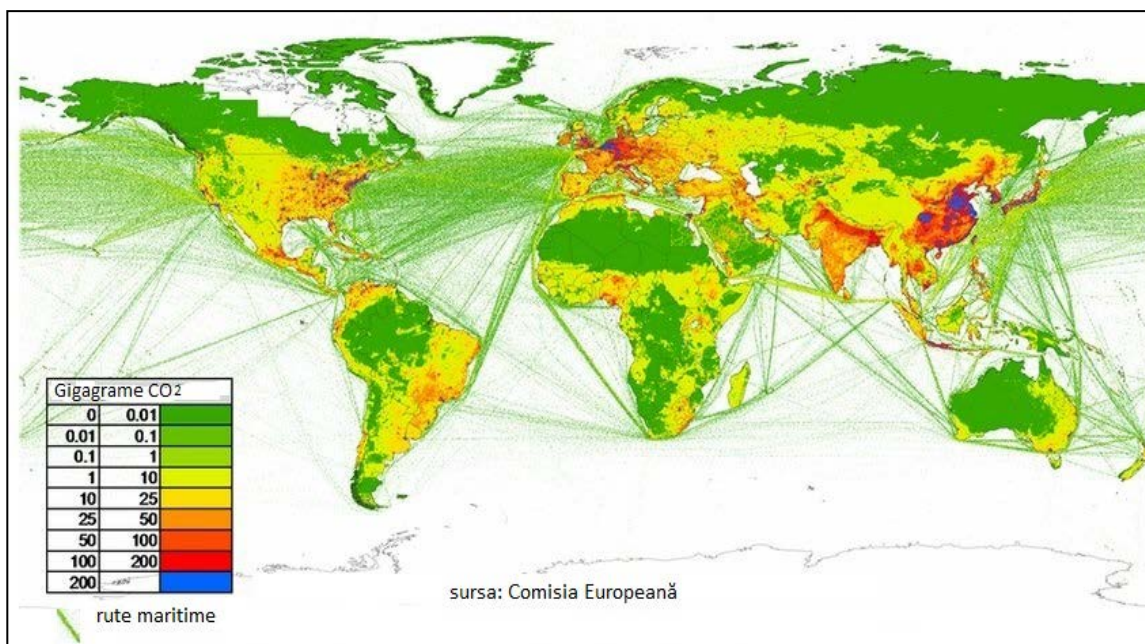
- o cauză care a determinat ponderea ridicată a fondului forestier în sec. I;
- o cauză a diminuării suprafeței forestiere pentru fiecare dintre reprezentările notate cu literele **b** și **d**;
- două consecințe ale diminuării suprafețelor forestiere în arealul dealurilor subcarpatice;
- două specii de arbori specifici etajului nemoral;
- două forme de ocrotire a ecosistemului forestier;
- trei funcții ale pădurii pentru care acest ecosistem ar trebui protejat și extins;
- un principiu de gestionare durabilă a pădurilor.

15 puncte



Subiectul V (20 puncte)

În imaginea de mai jos este reprezentată distribuția emisiilor de dioxid de carbon la nivel mondial (2014).



„Înregistrările meteorologice arată o încălzire a Terrei cu aproximativ 0,5°C în ultimul secol, iar concentrația atmosferică a anumitor gaze de seră a crescut exponențial, îndeosebi ca rezultat al activității antropice”.

Pe baza hărții și a textului de mai sus, scrieți pe foaia de concurs:

- două gaze cu efect de seră prezente în atmosfera terestră;
- două efecte pozitive ale prezenței dioxidului de carbon în atmosferă;
- două efecte negative ale creșterii cantității de dioxid de carbon din atmosferă;
- o utilizare a dioxidului de carbon de către societatea umană;
- două surse de poluare care determină creșterea continuă a cantităților de dioxid de carbon din atmosferă;
- numele a trei state cu regiuni în care cantitatea de dioxid de carbon emanată depășește 200 gigagrame pe unitate;
- doi factori care determină cantitățile reduse de dioxid de carbon emise în zonele tropical-aride;
- doi factori care determină cantitățile mari de dioxid de carbon existente în apele marine pe direcția rutelor maritime.

20 puncte

CONCURSUL ȘCOLAR DE GEOGRAFIE,
ETAPA JUDEȚEANĂ,
4 martie 2017

BAREM DE EVALUARE ȘI DE NOTARE

CLASA a XI - a

- Se punctează oricare alte formulări/modalități de rezolvare corectă a cerințelor.
- Nu se acordă punctaje intermediare, altele decât cele precizate explicit prin barem.

Subiectul I 24 puncte

Se acordă **24 p** pentru răspunsuri corecte, după cum urmează:

1. Se acordă **1 punct** pentru precizarea: mediul de savană;
2. Se acordă **2 puncte**, câte **1 p** pentru fiecare corelație corectă: a - A , b – B;
3. Se acordă **2 puncte**, câte **1 p** pentru fiecare corelație corectă: a – 1, b – 2;
4. Se acordă **2 puncte**: clima subecuatorială (**1 p**); localizare diferită față de Ecuator/emisfere diferite latitudinal (**1 p**);
5. Se acordă **3 puncte**, câte **1 p** pentru oricare trei răspunsuri corecte: culturi agricole/pășunatul/exploatarea resurselor de subsol s.a;
6. Se acordă **5 puncte** pentru:
 - a. **1 p** - eucaliptul;
 - b. **4 puncte**, câte **2 p** pentru fiecare hazard corect precizat: incendii naturale-descărcări electrice /valori ridicate ale temperaturii, s.a /invazii de lăcuste- perioade de secetă s.a /invazii de rozătoare-producții mari de cereale s.a;
7. Se acordă **9 puncte** astfel:
 - a. **3 puncte**, câte **1 p** pentru fiecare precizare corectă: mediul oceanic pelagic, orizont de apă în care pătrunde lumina, bine oxigenat datorită valurilor ș.a.;
 - b. **4 puncte**, câte **1p** pentru fiecare precizare corectă: mediu oceanic abisal; afotic (lipsa luminii), salinitate și presiune ridicată, temperaturi tot mai scăzute în raport cu adâncimea;
 - c. **2 puncte**, câte **1p** pentru fiecare formă corect precizată: exploatări de petrol și gaze, activități portuare, activități turistice s.a..

Total Subiectul I (1+2+3+4+5+6+7) = 24 puncte

Subiectul II 15 puncte

- a. Se acordă **1 punct** pentru: globalizare;
- b. Se acordă **3 puncte**, câte **1 p** pentru oricare trei răspunsuri corecte: concepții, mentalități, religii, organizarea internă a societății, tradiții, limba vorbită și predispoziția la inovație ș.a.;
- c. Se acordă **3 puncte**, câte **1 p** pentru oricare trei răspunsuri corecte: telefonie mobilă, radiofonia, telegrafia, televiziunea prin cablu și digitală, internetul;
- d. Se acordă **2 puncte**, câte **1 p** pentru oricare două răspunsuri corecte: comerțul interior, comerțul exterior, comerțul electronic, fluxurile de capital sub formă instituționalizată sau la nivel uman individual;
- e. Se acordă **2 puncte**, câte **1 p** pentru oricare două răspunsuri corecte: colonizarea masivă a planetei și apariția a peste 150 de state noi, tehnologia informațională care a permis relevarea diversității culturale;
- f. Se acordă **4 puncte**, câte **2 p** pentru oricare două răspunsuri corecte: pericolul dispariției identității naționale, fundamentalismul religios, ș.a.

Total Subiectul II (a+b+c+d+e+f) = 15 puncte

Subiectul III 16 puncte

1. Se acordă **2 puncte** pentru precizările: Tratatul de la Roma (**1p**), anul 1957 (**1p**);
2. Se acordă **2 puncte**, câte **1p** pentru precizările: cărbune și minereuri de fier/oțel;
3. Se acordă **3 puncte** câte **1p** pentru pentru fiecare denumire: Comunitatea Economică a Cărbunelui și Oțelului (C.E.C.O.), Comunitatea Economică Europeană (C.E.E.) și Uniunea Europeană (U.E.);
4. Se acordă **1 punct** pentru explicația corectă: cifra 12 corespunzătoare numărului neschimbabil de stele este semn al ordinii cosmice, unitatea, perfecțiunea, armonia perfectă ș.a.;
5. Se acordă **4 puncte**, câte **1p** pentru fiecare precizare: Comisia Europeană - la Bruxelles, Curtea de Justiție - la Luxemburg ș.a.;
6. Se acordă **2 puncte**, câte **1p** pentru fiecare avantaj prezentat: libera circulație în spațiul european, cooperare economică, îmbunătățirea educației, sănătății și securității pe continent, ș.a.;
7. Se acordă **2 puncte** pentru oricare răspuns corect: reducerea libertății de mișcare, schimbări de context social și economic, recrudescența curentelor naționaliste și faliilor identitare rasiale, etnice și religioase ș.a..

Total Subiectul III (1+2+3+4+5+6+7) = 16 puncte

Subiectul IV 15 puncte

1. Se acordă **2 puncte** pentru precizarea unei cauze: număr mic de locuitori raportat la suprafață, exploatarea redusă a resurselor de subsol, ș.a.;
2. Se acordă **2 puncte** pentru oricare precizare: schimbarea legislației privind proprietatea, despăduriri și deșteleniri abuzive ș.a.;
3. Se acordă **2 puncte**, câte **1p** pentru fiecare enunț corect: apariția/instalarea alunecărilor de teren, alterarea fertilității solului prin pierderea nutrienților, degradarea terenurilor agricole, schimbări temporare în habitatul faunei, întreruperea circuitului carbonului în natură, schimbări climatice ș.a.;
4. Se acordă **2 puncte**, câte **1p** pentru fiecare specie corect menționată: brad, molid, pin, ș.a.;
5. Se acordă **2 puncte**, câte **1p** pentru fiecare formă de ocrotire a ecosistemului forestier: rezervații naturale, științifice, parcuri naturale, naționale, ș.a.;
6. Se acordă **3 puncte**, câte **1p** pentru fiecare funcție: ecologică, reglează raportul între dioxidul de carbon și oxigen, de agrement și economică, moderarea fenomenelor negative de mediu, ș.a.;
7. Se acordă **2 puncte** pentru precizarea oricărui principiu de gestionare durabilă a pădurilor: respectarea legislației în domeniu, o educație specifică la nivel național, crearea de areale protejate, aplicarea unui management axat pe reîmpăduriri, schimbarea modelului de consum al produselor care se bazează pe masa lemnoasă, trecerea la alte surse regenerabile de energie.

Total Subiectul IV (1+2+3+4+5+6+7) = 15 puncte

Subiectul V 20 puncte

- a. Se acordă **2 puncte**, câte **1p** pentru fiecare gaz cu efect de seră: monoxid de carbon, metan, vapori de apă, ozon ș.a.;
- b. Se acordă **2 puncte**, câte **1p** pentru fiecare efect solicitat: încălzirea atmosferei, fixarea carbonului de către plante prin procesul de fotosinteză, formarea depozitelor de cărbune, formarea rocilor sedimentare carbonatice etc.;
- c. Se acordă **2 puncte**, câte **1p** pentru fiecare efect solicitat: încălzirea globală, creșterea ph-ului apelor, dereglarea circuitului natural al carbonului, afecțiuni pulmonare ale populației etc.;
- d. Se acordă **1 punct** pentru menționarea unei utilizări a dioxidului de carbon de către societatea umană: fabricarea sodei calcinate, fabricarea băuturilor carbogazoase, stingerea incendiilor, fabricarea gheții carbonice etc.;

- e. Se acordă **2 puncte**, câte **1p** pentru fiecare activitate a societății umane care determină creșterea continuă a cantităților de dioxid de carbon din atmosferă: arderea combustibililor fosili pentru obținerea energiei electrice, fabricarea cimentului, transportul rutier, naval și aerian, defrișările și despăduririle etc.;
- f. Se acordă **3 puncte**, câte **1p** pentru fiecare stat care are regiuni în care cantitatea de dioxid de carbon emanată depășește 200 gigagrame pe unitate: China, S.U.A., Japonia, Coreea de Sud, Indonezia, Germania, Olanda, Marea Britanie, Belgia;
- g. Se acordă **4 puncte**, câte **2p** pentru fiecare factor: zonă foarte slab populată, activitatea industrială la niveluri foarte scăzute sau absentă, lipsa vegetației pe suprafețe foarte extinse etc.;
- h. Se acordă **4 puncte**, câte **2p** pentru fiecare factor: creșterea concentrației CO₂ în atmosferă datorită traficului naval foarte intens, prin modificarea presiunii parțiale, determină creșterea cantității de CO₂ în apă și perturbarea sistemului tampon care asigură în mod normal stabilitatea concentrației ionilor de hidrogen și, deci, influențează pH-ul apei etc..

Total Subiectul V (a+b+c+d+e+f+g+h) = 20 puncte

Total Subiectul I+II+III+IV+V = 90 puncte

Din oficiu: 10 puncte

TOTAL GENERAL: 100 puncte

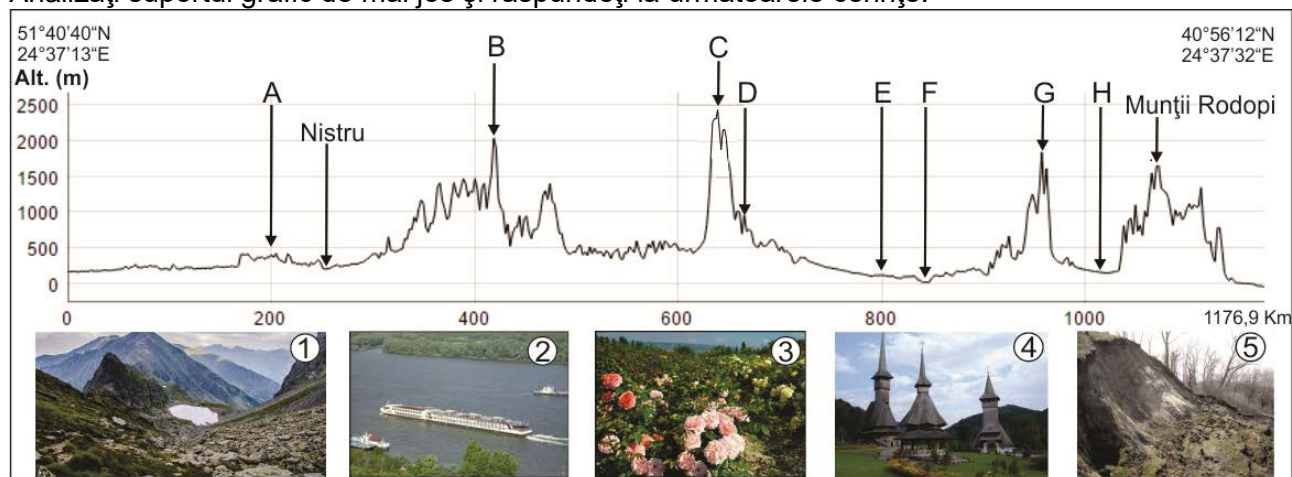
CONCURSUL ȘCOLAR DE GEOGRAFIE
ETAPA JUDEȚEANĂ/MUNICIPALĂ BUCUREȘTI
4 Martie 2017

PROBA TEORETICĂ SCRISĂ
CLASA a XII-a

- Toate subiectele sunt obligatorii. Se acordă 10 puncte din oficiu.
- Timpul de lucru efectiv este de 3 ore.

Subiectul I (24 puncte)

Analizați suportul grafic de mai jos și răspundeți la următoarele cerințe:



1. Precizați denumirile unităților/subunităților de relief marcate cu litere de la **A** la **H**.
2. Asociați imaginile marcate de la **1** la **5** cu unitățile de relief corespunzătoare de pe profil.
3. Precizați trei caracteristici ale reliefului unității marcată cu **A**.
4. Precizați trei caracteristici ale reliefului subunității marcate cu litera **F**.
5. Precizați grupele lingvistice din care fac parte limbile vorbite de majoritatea populației din unitățile de relief marcate cu literele **E** și **H**.
6. Prezentați modul în care factorul edafic influențează variația densității populației în unitatea de relief marcată cu litera **B**.

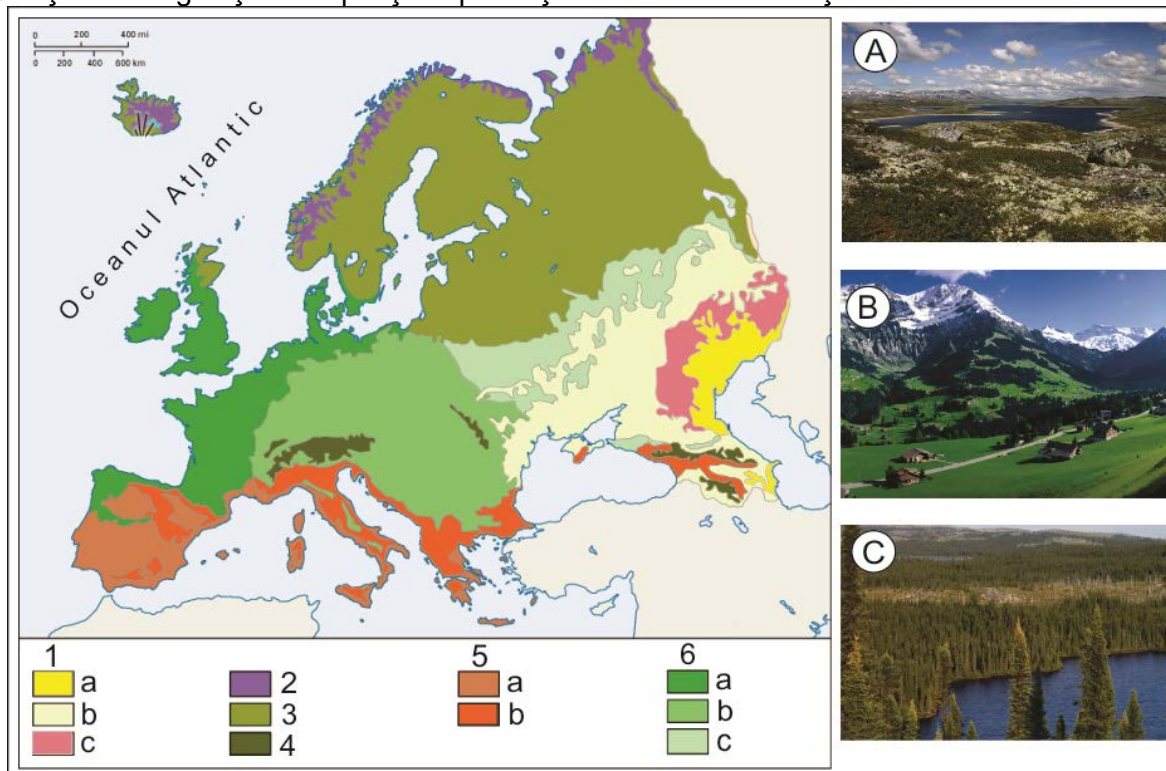
Subiectul II (21 puncte)

Această unitate de relief puternic antropizată, prezintă caracteristici biopedoclimatice distincte și o rețea hidrografică bogată. Se desfășoară de la nord la sud, sub forma unei fâșii cu lățimi ce variază între 15-20 km, are o înclinare pe direcție est-vest și ocupă o suprafață de peste 17 000 km². S-a format în Cuaternar, relieful prezintă o asociere de sectoare joase afectate de înmlăștinire și colmatare și sectoare înalte cu caracter piemontan.

- a. Pentru unitatea de relief descrisă în textul de mai sus, precizați:
 1. numele unității de relief;
 2. numele culmii montane cu care intră în contact direct;
 3. numele subdiviziunii în care se înregistrează altitudinea maximă și valoarea acesteia;
 4. trei cauze care determină prezența suprafețelor înmlăștinite;
 5. doi factori care determină variația temperaturii medii anuale de la nord la sud;
 6. numele vântului care bate vara în sudul acestei unități de relief și o caracteristică a acestuia;
 7. un tip genetic de lac și un exemplu;
 8. trei resurse de subsol, determinate de structura fundamentului.
- b. Pentru cel mai mare oraș, ca număr de locuitori, din această unitate de relief, precizați:
 1. numele orașului;
 2. două aspecte ale evoluției istorice și teritoriale;
 3. două cauze care au determinat scăderea numerică a populației după anul 1992.

Subiectul III (19 puncte)

Analizați harta vegetației Europei și răspundeți la următoarele cerințe:



1. asociați litera corespunzătoare fiecărui peisaj din imaginile de la **A** la **C** cu cifra corespunzătoare de pe harta Europei;
2. precizați denumirile peisajelor din imaginile de la **A** la **C**;
3. precizați două efecte ale acțiunilor antropice, manifestate în țara noastră, în etajul corespunzător imaginii **C**;
4. precizați tipul de sol caracteristic fiecăruia dintre tipurile de vegetație marcate, pe hartă, cu **1a**, **1b** și **1c**;
5. numiți cele două tipuri dominante de specii vegetale din zona nemorală și precizați limitele altitudinale ale acestora;
6. precizați patru asociații vegetale specifice zonei marcate, pe hartă, cu **5 (a și b)**.

Subiectul IV (14 puncte)

În imaginile de mai jos sunt reprezentate obiective turistice din patru orașe europene.



Precizați:

1. numele orașelor în care se află obiectivele reprezentate în imaginile de la **A** la **D**;
2. denumirea obiectivelor din imaginile **A**, **B** și **D**;
3. mărimea demografică a fiecărui oraș;
4. un element hidrografic comun statelor în care se află orașele din imaginile de mai sus;
5. tipul genetic și numele lacului reprezentativ pentru statul în care se află orașul din imaginea **B**.

Subiectul V (12 puncte)

1. Precizați patru particularități ale sistemelor de transport din Europa.
2. Precizați patru tipuri de căi ferate europene în funcție de ecartament.
3. Menționați câte un exemplu de stat pentru fiecare tip de cale ferată precizat la punctul anterior.

CONCURSUL ȘCOLAR DE GEOGRAFIE
ETAPA JUDEȚEANĂ/MUNICIPALĂ BUCUREȘTI
4 martie 2017

BAREM DE EVALUARE ȘI DE NOTARE - PROBA TEORETICĂ SCRISĂ
CLASA a XII - a

- Se punctează oricare alte formulări/modalități de rezolvare corectă a cerințelor.
- Nu se acordă punctaje intermediare, altele decât cele precizate explicit în barem.

Subiectul I 24 puncte

1. Se acordă **8 puncte**, câte 1p pentru fiecare element corect identificat: **A** - Podișul Podolic; **B** - Grupa Nordică a Carpaților Orientali (Carpații Maramureșului și Bucovinei); **C** - Grupa Munților Făgăraș (se acceptă și Carpații Meridionali); **D** - Subcarpații Getici; **E** - Câmpia Olteniei/Romanaților (se acceptă și Câmpia Română); **F** - Valea/Lunca Dunării; **G** - Munții Balcani (Munții Stara Planina); **H** - Câmpia Traciei Superioare (Câmpia Mariței).

Total 8 puncte

2. Se acordă **5 puncte**, câte 1p pentru fiecare asociere corectă: 1-C; 2-F; 3-H; 4-B; 5-D.

Total 5 puncte

3. Se acordă **3 puncte**, câte 1p pentru oricare trei caracteristici dintre: altitudine maximă 471 m; fundament precambrian, constituit din granite și gnaise, acoperit de o cuvertură sedimentară (formațiuni terțiare); la suprafață se află loess și depozite loessoide etc.

Total 3 puncte

4. Se acordă **3 puncte**, câte 1p pentru oricare trei caracteristici dintre: vale asimetrică (malul drept abrupt, malul stâng jos); malul stâng prezintă o luncă dezvoltată și o succesiune de terase; patul albiei are o pantă mică; sunt prezente ostroave; la niveluri medii ale scurgerii, albia minoră are între 950-1000 m lățime, iar lunca între 4 și 13 km. Se pot accepta și alte răspunsuri corecte.

Total 3 puncte

5. Se acordă **2 puncte**, câte 1p pentru fiecare răspuns corect precizat:
grupa limbilor romanice/latine - **1p**; grupa limbilor slave - **1p**.

Total 2 puncte

6. Se acordă **3 puncte**, câte 1p pentru fiecare răspuns corect: densitatea populației este influențată de factorul edafic prin etajarea sa altitudinală - **1p**; în depresiuni (Depresiunea Maramureș) densitatea populației este mai mare, solurile sunt fertile și în strat gros – **1p**; în zonele înalte, densitatea populației este mai mică deoarece solurile sunt nefertile, în strat subțire sau lipsesc - **1p**. Se pot accepta și alte răspunsuri corecte.

Total 3 puncte

Total Subiectul I (1+2+3+4+5+6) = 24 puncte

Subiectul II 21 puncte

Se acordă **21 puncte** pentru răspunsuri corecte, după cum urmează:

a. Se acordă 16 puncte, astfel:

1. Câmpia de Vest - **1p**;

2. Munții Zarandului - **1p**;

3. Câmpia Vingăi – **1p**; 172 m/178 m – **1p**;

4. Se acordă **3 puncte**, câte 1p pentru oricare cauză corect precizată dintre: nivel freatic la adâncimi reduse; panta redusă; alcătuirea petrografică (roci sedimentare impermeabile - argilă); valori mari ale precipitațiilor (cca. 635 mm/an);

5. Se acordă **2 puncte**, câte 1p pentru fiecare factor corect precizat: temperatura medie anuală crește de la nord la sud, de la 8-9°C în nord la 11°C în partea sudică datorită: poziției geografice (dispunerea latitudinală) – **1p**; influenței climatice – **1p**;

6. Se acordă **2 puncte**, câte 1p pentru fiecare răspuns corect: Austrul – **1p**; o caracteristică corect precizată: are caracter foehn; advecții de mase de aer cald vara; determină precipitații iarna; coboară de pe pantele Munților Dinarici și Balcani; este un vânt uscat vara; etc. - **1p**;

7. Se acordă **2 puncte** astfel: pentru un tip genetic de lac - heleștee agropiscicole/termal - **1p**; un exemplu: Cefa/Peșea - **1p**;

8. Se acordă **3 puncte**, câte 1p pentru fiecare resursă de subsol corect precizată: ape geotermale, petrol, gaze naturale. **Total 16 puncte**

b. Se acordă **5 puncte**, astfel:

1. Timișoara - **1p**;

2. Se acordă **2 puncte** astfel:

- **1p** pentru un aspect corect precizat referitor la evoluția istorică dintre: atestat documentar în anul 1266; în a doua jumătate a secolului al XIV-lea s-a construit o cetate de piatră și importanța orașului a crescut în plan economic și militar; începând din secolul al XVIII-lea, orașul a cunoscut o dezvoltare ascendentă; cea mai puternică extindere teritorială a orașului s-a realizat în secolul al XX-lea, prin zonele de locuit și cele industriale etc;

- **1p** pentru un aspect corect precizat referitor la evoluția teritorială: orașul este situat într-o arie de subsidență, cu o pantă foarte redusă, cu suprafețe mlăștinoase și gârle părăsite.

3. Se acordă **2 puncte**, câte 1p pentru fiecare cauză corect precizată dintre:
scăderea natalității - **1p**; mobilitatea teritorială - **1p**.

Total 5 puncte

Total Subiectul II (a+b) = 21 puncte

Subiectul III 19 puncte

Se acordă **19 puncte** astfel:

1. Se acordă **3 puncte** pentru asocierea corectă: **A-2; B-4; C-3.**

2. Se acordă **3 puncte**, câte 1p pentru identificarea corectă a fiecărui peisajului:

A- peisaj subpolar/ tundra – **1p**;

B- peisajul munților înalți/montan/alpin – **1p**;

C- peisajul pădurilor de conifere/taiga – **1p**.

3. Se acordă **2 puncte**, câte 1p pentru precizarea corectă a unui efect al unei acțiuni antropice: defrișările masive produse în ultimii ani au condus la coborârea anticiclonică a limitei superioare a pădurii, accelerarea proceselor de versant și/sau din albiile râurilor etc.

4. Se acordă **3 puncte**, câte 1p pentru precizarea fiecărui tip de sol:

1a - sol de tip cernoziom – **1p**; **1b** - soluri bălâne – **1p**; **1c** - solonețuri – **1p**.

5. Se acordă **4 puncte** astfel: câte 1p pentru fiecare specie vegetală din zona nemorală (pădurea de foioase): stejarul (cer, gârniță, gorun) – **1p**; fagul – **1p** și câte 1p pentru precizarea limitelor altitudinale: pădurea de stejar se dezvoltă la altitudini de cca 300-600 m – **1p**; pădurea de fag se dezvoltă între 600-1200 m altitudine – **1p**.

6. Se acordă **4 puncte**, câte 1p pentru fiecare asociație vegetală specifică mediului mediteranean – maquis, frigana, garriga, tomillares.

Total Subiectul III (1+2+3+4+5+6) = 19 puncte

Subiectul IV 14 puncte

Se acordă **14 puncte** astfel:

1. Se acordă **4 puncte**, câte 1p pentru fiecare oraș corect precizat:

A - Sofia; **B** - Budapesta; **C** - Chișinău; **D** - Iași;

Total 4 puncte

2. Se acordă **3 puncte**, câte 1p pentru fiecare obiectiv corect identificat:

A - Catedrala Aleksandr Nevski; **B** - clădirea Parlamentului; **D** - Biserica Trei Ierarhi.

Total 3 puncte

3. Se acordă **4 puncte**, câte 1p pentru mărimea demografică a fiecărui oraș:

Sofia – 1.000.000 - 1.500.000 locuitori;

Budapesta – 1.000.000 - 1.280.000 locuitori;

Chișinău – 620.000 - 690.000 locuitori;

Iași – 290.000 - 340.000 locuitori.

Total 4 puncte

4. Se acordă **1 punct** pentru precizarea elementului hidrografic comun celor 4 state - Dunărea.

Total 1 punct

5. Se acordă **2 puncte** astfel:

tipul genetic de lac - lac tectonic - **1p**; Lacul Balaton - **1p**.

Total 2 puncte

Total Subiectul IV (1+2+3+4+5) = 14 puncte

Subiectul V 12 puncte

1. Se acordă **4 puncte**, câte 1p pentru oricare patru particularități ale sistemelor de transport din Europa: extinderea și modernizarea căilor de comunicație; creșterea traficului și a vitezei mijloacelor de transport; containerizarea mărfurilor; diversificarea și completarea rețelei de transport; organizarea supranațională a transporturilor; constituirea parcului propriu de mijloace de transport în cadrul marilor întreprinderi etc.

Total 4 puncte

2. Se acordă **4 puncte**, câte 1p pentru fiecare tip de cale ferată în funcție de ecartament astfel:

căi ferate cu ecartament normal (1435 mm) - **1p**; căi ferate cu ecartament mare (1524 mm) - **1p**;

căi ferate cu ecartament foarte mare (1676 mm) - **1p**; căi ferate cu ecartament îngust - **1p**.

Total 4 puncte

3. Se acordă **4 puncte**, câte 1p pentru oricare exemplu de stat pentru fiecare tip de cale ferată:

- căi ferate cu ecartament normal (1435 mm): România, Ungaria, majoritatea statelor europene - **1p**;

- căi ferate cu ecartament mare (1524 mm): Rusia, Ucraina, Belarus, Letonia, Lituania, Estonia, Republica Moldova - **1p**;

- căi ferate cu ecartament foarte mare (1676 mm): Spania - **1p**;

- căi ferate cu ecartament îngust: sunt frecvente în ariile montane, de ex. Elveția, România, Austria etc. - **1p**.

Total 4 puncte

Total Subiectul V (1+2+3) = 12 puncte

Total Subiectul I+II+III+IV+V = 90 puncte

Din oficiu: 10 puncte

TOTAL GENERAL: 100 puncte