

**CONCURSUL ȘCOLAR DE GEOGRAFIE  
ETAPA JUDEȚEANĂ/MUNICIPALĂ BUCUREȘTI  
2 Martie 2013  
CLASA a IX-a**

**PROBA TEORETICĂ SCRISĂ**

- **Toate subiectele sunt obligatorii. Se acordă 10 puncte din oficiu.**
- **Timpul efectiv de lucru este de 3 ore.**

**Subiectul I (12 puncte)**

1. Precizați două cauze care determină durata inegală a zilelor și a nopților în cursul unui an calendaristic. **4 puncte**

2. Analizați imaginile alăturate și precizați i:

- numele fenomenelor luminoase reprezentate în cele două imagini;
  - proprietatea fizică a Pământului care determină apariția acestor fenomene;
  - două consecințe ale existenței acestei proprietăți specifice a Pământului.
- 8 puncte**



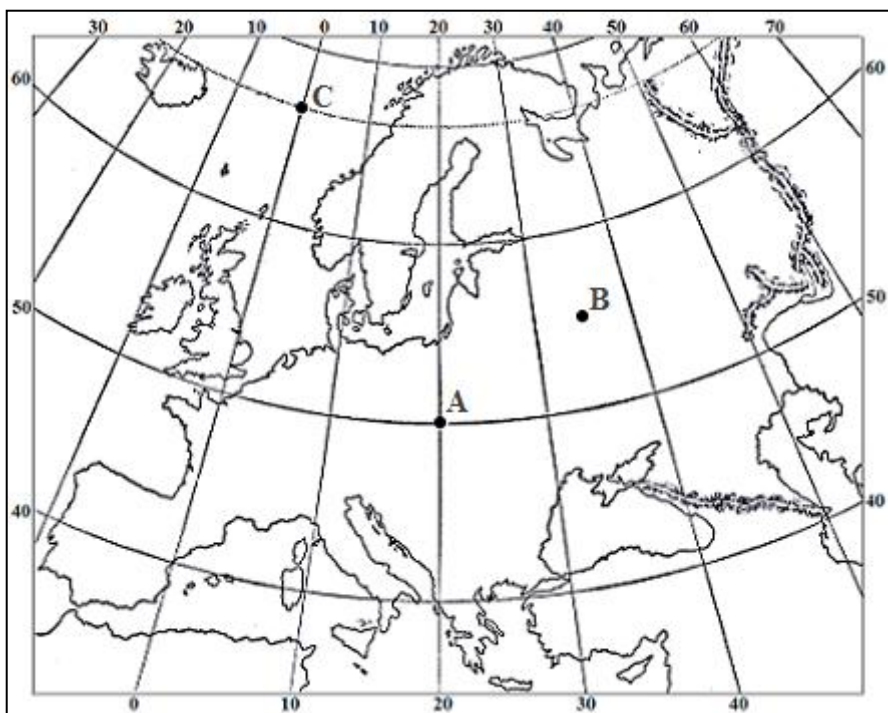
**Subiectul II (12 puncte)**

1. Calculați pe câte grade de latitudine și longitudine se desfășoară continentul Europa, știind că punctele sale extreme sunt: în nord Capul Nord ( $71^{\circ}08' \square \text{ lat.N}$ ), în sud Capul Marroqui ( $36^{\circ} \text{ lat.N}$ ), în est Munții Ural (în apropierea localității Vorkuta,  $67^{\circ}30' \square \text{ long.E}$ ) și în vest Capul Roca ( $9^{\circ}34' \square \text{ long.V}$ ).

2. Precizați poziția geografică (coordonatele geografice) pentru punctele marcate, pe harta alăturată, cu literele **A**, **B** și **C**.

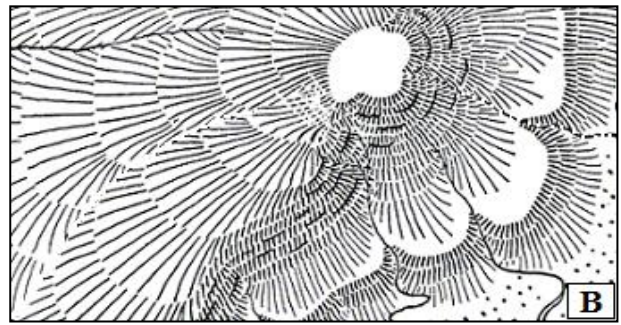
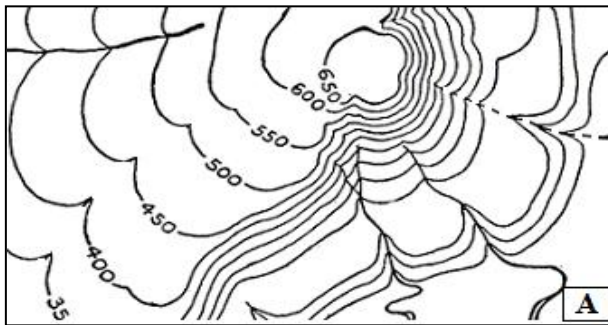
3. Calculați distanța reală (D, distanța efectivă din teren), în linie dreaptă, dintre punctele **A** și **C**, știind că: distanța măsurată pe hartă (d) dintre punctele **A** și **C** este de 4,7 cm și harta a fost realizată la scara 1: 35 000 000.

**12 puncte**



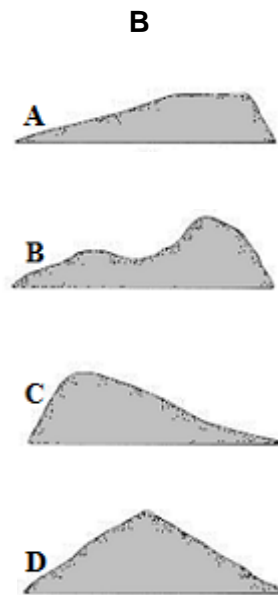
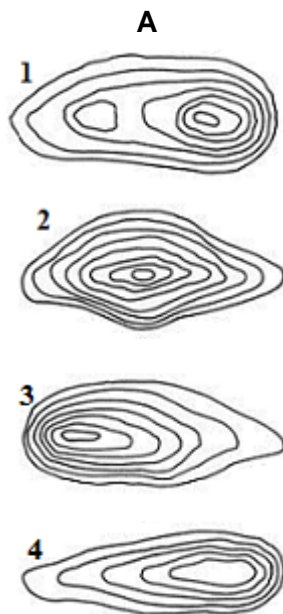
**Subiectul III (18 puncte)**

1. Precizați modalitatea de reprezentare a reliefului utilizată în fiecare din schemele **A** și **B**.



2. Prezentați trei avantaje oferite de fiecare modalitate de reprezentare a reliefului.

3. Corelați formele de relief prezentate în coloana **A** cu reprezentările lor în plan vertical din coloana **B**.



**Total 18 puncte**

**Subiectul IV (16 puncte)**

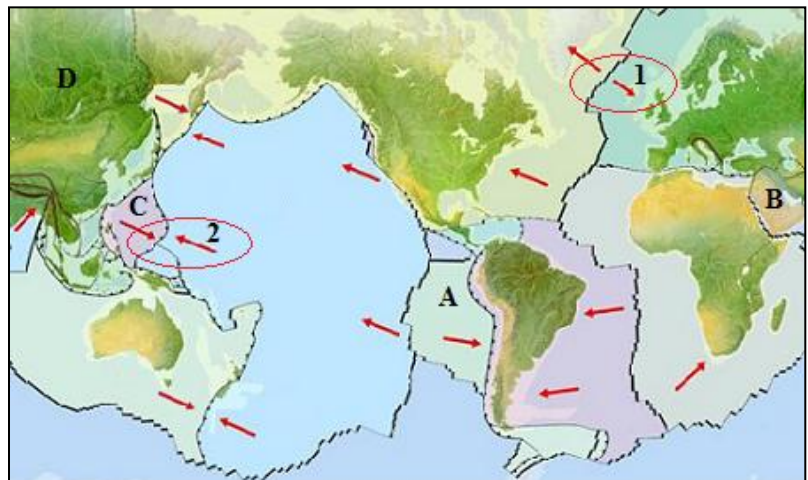
Analizați reprezentarea grafică alăturată și precizați:

1. numele plăcilor tectonice marcate, pe harta alăturată, cu literele **A**, **B**, **C** și **D**.

2. tipurile de contacte dintre plăcile tectonice, din zonele marcate, pe harta alăturată, cu numerele **1** și **2**.

3. patru procese care se produc în fiecare din zonele marcate pe hartă.

**16 puncte**



**Subiectul V (32 puncte)**

1. Analizați imaginile de mai jos. Precizați:

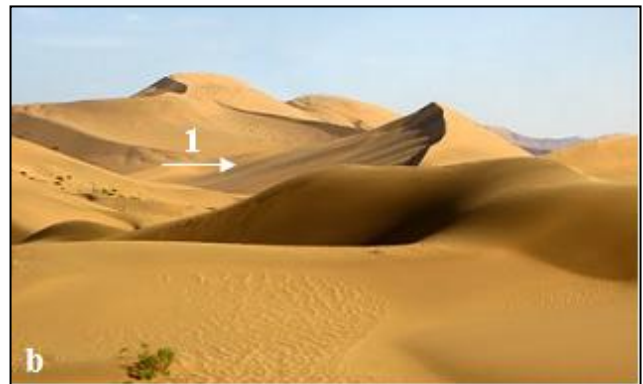
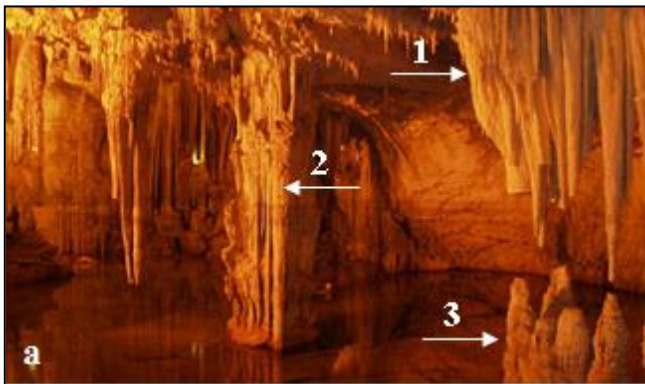


- a. numele procesului de deplasare prezentat în fiecare imagine;
- b. agentul/factorul care stă la baza producerii acestor procese;
- c. condițiile potențiale de producere a fiecărui proces prezentat în cele două imagini.

**12 puncte**

2. Analizați imaginile de mai jos. Precizați:

- a. tipul de relief prezentat în fiecare imagine;
- b. forma de relief redată în fiecare imagine;
- c. microformele de relief marcate pe imaginea a cu numerele 1, 2 și 3 și microforma de relief marcată pe imaginea b cu numărul 1;
- d. agenții și procesele geomorfologice care au generat fiecare tip de relief prezentat în imaginile de mai jos.



**20 puncte**

CONCURSUL ȘCOLAR DE GEOGRAFIE,  
ETAPA JUDEȚEANĂ/MUNICIPALĂ BUCUREȘTI  
2 Martie 2013

BAREM DE EVALUARE ȘI DE NOTARE

CLASA a IX-a

- Se punctează oricare alte formulări / modalități de rezolvare corectă a cerințelor.
- Nu se acordă punctaje intermediare, altele decât cele precizate explicit prin barem.  
Nu se acordă fracțiuni de punct.

**Subiectul I: ..... 12 puncte**

1. Se acordă câte **2 p** pentru fiecare răspuns corect:

- înclinarea axei terestre cu  $66^{\circ}33'$  față de planul orbitei terestre;
- iluminarea și încălzirea neuniformă ale celor două emisfere în timpul mișcării de revoluție.

**Total 4 puncte**

2. a. Se acordă **2 p** pentru răspunsul corect: *aurora polară/aurorile polare*;

b. Se acordă **2 p** pentru răspunsul corect: *magnetismul terestru*;

c. Se acordă câte **2 p** pentru fiecare răspuns corect. Pentru răspuns parțial corect/ incomplet se poate acorda punctaj intermediar (**1p**):

- existența a vieții deoarece cea mai mare parte din radiațiile solare și cosmice nocive vieții sunt respinse sau reținute la nivelul magnetosferei;
- magnetosfera se constituie ca un obstacol în calea vânturilor solare (fluxuri de plasmă provenite de la Soare) pe care le dirijează spre poli magnetici;
- favorizează producerea unor fenomene specifice (furtuni ionosferice, aurorile polare);
- permite folosirea busolei ca instrument util în orientarea geografică, navigație etc.

**Total (a+b+c) = 8 puncte**

**Total Subiectul I (1+2) = 12 puncte**

**Subiectul II: ..... 12 puncte**

1. Se acordă câte **2 p** pentru fiecare răspuns corect:

- desfășurarea latitudinală:  $35^{\circ}08'$ ;
- desfășurarea longitudinală:  $77^{\circ}04'$ .

2. Se acordă câte **2 p** pentru fiecare răspuns corect:

- A ( $50^{\circ}\text{lat.N}$ ,  $20^{\circ}\text{long.E}$ );
- B ( $55^{\circ}\text{lat.N}$ ,  $35^{\circ}\text{long.E}$ );
- C ( $70^{\circ}\text{lat.N}$ ,  $0^{\circ}\text{long.}$ ).

3. Se acordă **2 p** pentru răspunsul corect și complet formulat:

$1/N=d/D$ , unde  $N$  = numitorul scării = 35 000 000,  $d$  = distanța grafică măsurată pe hartă = 4,7 cm,  $D$  = distanța efectivă din teren = 1645 km (se acceptă și distanța exprimată în metri)

**Total Subiectul II (1+2+3) = 12 puncte**

**Subiectul III: ..... 18 puncte**

1. Se acordă câte **2 p** pentru fiecare răspuns corect:  
 imaginea **A** – reprezentarea reliefului prin curbe de nivel (izohipse);  
 imaginea **B** – reprezentarea reliefului prin hașuri.
2. Se acordă câte **1 p** pentru fiecare răspuns corect:
  - reprezentarea reliefului prin curbe de nivel: (3 avantaje – **3 p**)
    - pune în evidență ușor formele de relief;
    - oferă informații exacte legate de altitudine (altitudinea absolută, altitudinea relativă);
    - permite efectuarea de măsurători: diferențe de nivel, pantă;
    - ușor de citit și interpretat;
    - nu încarcă harta;
  - reprezentarea reliefului prin hașuri: (3 avantaje – **3 p**)
    - evidențiază aspectul formelor de relief;
    - evidențiază direcția de înclinare a suprafețelor;
    - evidențiază abrupturile, respectiv pantele mai domoale;
3. Se acordă câte **2 p** pentru fiecare răspuns corect: 1-B; 2-D; 3-C; 4-A.

**Total Subiectul III (1+2+3) = 18 puncte**

**Subiectul IV: ..... 16 puncte**

1. Se acordă câte **1 p** pentru fiecare răspuns corect:  
**A** - Nazca **B** – Arabă **C** – Filipinelor **D** – Euroasiatică;
2. Se acordă câte **2 p** pentru fiecare răspuns corect:  
 1 – tip rift 2 – tip subducție;
3. Se acordă câte **1 p** pentru fiecare răspuns corect:
  - în zonele de rift se produc: (4 procese – **4 p**)
    - consolidări ale topiturii pe marginea lui;
    - acumularea de material bazaltic pe scoarță sub forma unor dorsale;
    - vulcanism creator de aparate submerse sau emerse (insule);
    - cutremure frecvente cu intensitate medie;
    - creșterea continuă a fundului oceanic (expansiune);
    - nașterea și creșterea plăcilor etc.
  - în zonele de subducție se produc: (4 procese – **4 p**)
    - vulcanism;
    - cutremure frecvente și cu intensitate mare;
    - nașterea de insule și lanțuri muntoase vulcanice;
    - munți de încrețire prin cutarea rocilor (îndeosebi sedimentare) ce aparțin plăcii ușoare (continentale), care este ridicată;
    - expulzarea de gaze, pulberi, lave;
    - consumarea marginii plăcii oceanice etc.

**Total Subiectul IV (1+2+3) = 16 puncte**

**Subiectul V: ..... 32 puncte**

**1. a.** Se acordă câte **2 p** pentru fiecare răspuns corect:

imaginea **A** – *alunecare de teren*;

imaginea **B** – *prăbuș ire*.

**b.** Se acordă **2 p** pentru răspunsul corect: *gravitaț ia terestră*;

**c.** Se acordă câte **1 p** pentru fiecare răspuns corect:

- condiț ii potenț iale pentru producerea alunecărilor de teren: (3 condiț ii potenț iale – **3 p**)

- *existenț a rocilor argiloase, marno-argiloase care prin umectare puternică devin plastice și i*

*favorizează deplasarea prin alunecare a stratelor permeabile de roci de deasupra;*

- *existenț a pantei;*

- *prezenț a apei.*

- condiț ii potenț iale pentru producerea prăbuș irilor: (3 condiț ii potenț iale – **3 p**)

- *versant cu pantă ridicată (cu cât panta este mai mare cu atât gravitaț ia devine mai activă);*

- *roci heterogene în conț inut și i fisurate cât mai mult;*

- *lipsa vegetaț iei sau vegetaț ie cu rol redus în protecț ia pantei/rocile să fie în contact direct cu divers ii agenț i externi.*

**Total (a+b+c) = 12 puncte**

**2. a.** Se acordă câte **2 p** pentru fiecare răspuns corect:

imaginea **a** – *relief carstic*; imaginea **b** – *relief eolian*;

**b.** Se acordă câte **2 p** pentru fiecare răspuns corect:

imaginea **a** – *peș teră*; imaginea **b** – *câmp de dune de nisip (erg)*;

**c.** Se acordă câte **1 p** pentru fiecare răspuns corect:

imaginea **a**: *1-stalactite; 2-coloană; 3-stalagmite*;

imaginea **b**: *1-dună de nisip*;

**d.** Se acordă câte **2 p** pentru fiecare răspuns corect. Pentru răspuns parț ial corect/ incomplet se poate acorda punctaj intermediar (**1p**)

imaginea **a** – relief carstic: agent: *apa din precipitaț ii*;

proces: *dizolvarea realizată de apa din precipitaț ii în care este*

*încorporat dioxid de carbon*;

imaginea **b** – relief eolian: agent: *vântul*;

procese: *coroziune (eroziune eoliană), deflație și acumulare.*

**Total (a+b+c+d) = 20 puncte**

**Total Subiectul V (1+2) = 32 puncte**

**TOTAL : 90 PUNCTE  
OFICIU: 10 PUNCTE**