

Numele: _____

Inițiala tatălui: _____

Prenumele: _____

Clasa: _____

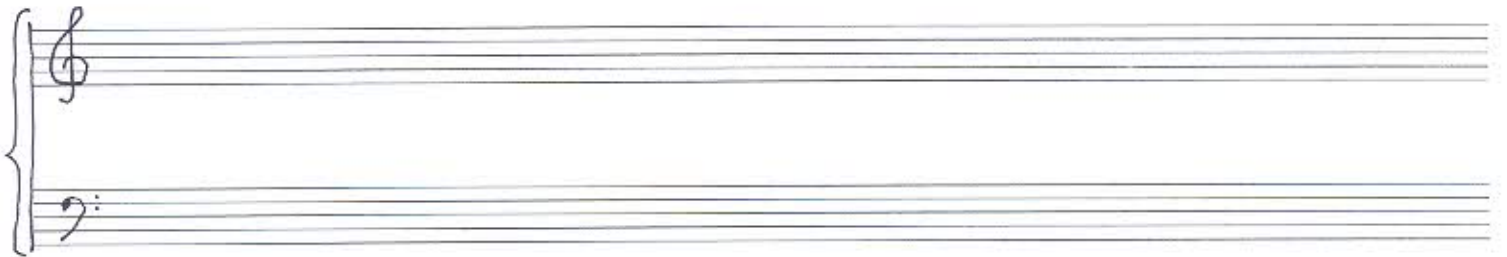
Liceul: _____

Oraș: _____

Supraveghetor: _____

TEST TEORIA MUZICII
Clasa a IX-a

①. Formați armonicele superioare ale sunetului fundamental
„B₁” începând cu armoniicul 6, până la armoniicul 15 inclusiv.



②. Scrieți notația silabică a următoarelor sunete și plasați-le pe
potativ în octavele corespunzătoare: „g³”; „des”; „Cis”; „fes²”; „Ais¹”₂.

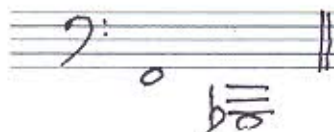


③. Construiți descendent următoarele intervale pornind de la sunetul
„sol³”: 5+; 10-; 7M; 13-; 2-.



④ Notati pe portativ și denumiți intervalele complementare pentru intervalele de la punctul ③

⑤ Enarmonizați în două posibilități următoarele intervale. Precizați denumirea fiecărui interval (intervalele date și intervalele obținute):



⑥ Scrieți octaletul corespunzător valorii „ \circ ” și crințolebul corespunzător valorii „ ♩ ”. Folosiți sistemul german:

Numele: _____

Inițiala tatălui: _____

Prenumele: _____

Clasa: _____

Liceul: _____

Oraș: _____

Supraveghetor: _____

TEST TEORIA MUZICII

Clasa a X-a

① Scrieți în care din următoarele tonalități, intervalul „mi¹ - do³” este diatonic și în care este cromatic; precizați variantele gamelor:

a. do minor:

b. Sol major:

c. Fa major:

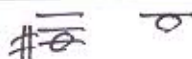
d. re minor:

e. Si b major:

② Scrieți intervalele caracteristice din gama Si major armonic:



③ Se dă intervalul următor. Precizați felul intervalului și găsiți tonalitățile (variante și triplete) din care face parte:



④ Cromatizați ascendent și descendent următorul segment melodic în tonalitățile Si major și $\text{fa}\sharp$ minor; segmentul este „mi-fa-sol-la-si” din octava a doua. (la gama minoră -cromatizați ambele variante).

⑤ Scrieți ordinea reală a gamei mi \flat minor.

⑥ Formați toate tipurile de tetracorduri pe sunetul „es” și precizați tonalitățile din care fac parte, locul pe care-l ocupă în gamă, și structura lor:

Numele: _____

Inițiala tatălui: _____

Prenumele: _____

Clasa: _____

Liceul: _____

Oraș: _____

Supraveghetor: _____

TEST TEORIA MUZICII

Clasa a XI-a

① Notati armura și tonica tonalității „Des-dur” în cheia de tenor și armura și tonica tonalității enarmonică cu aceasta în cheia de bariton.

② Cromatizați descendent Mi major și precizați funcțiile elementelor cromatice.

③ Identificați și cifrați următoarele acorduri. Precizați tonalitățile (trepte, variante) în care se găsesc:



4. Analizați fragmentul de mai jos; încercați acordul de sextă napolitană și așrați corespunzător acordurile cu septimă:



5. Formați descendent toate tipurile de tetraacțiuni în răsura narea I, pe sunetul „es³”:



6. Transpuneți în tonalitatea D-dur următorul fragment și apoi transcrieți în cheia de alto:

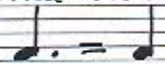


7. Creați un fragment ritmico-melodic de 2 măsuri și realizați recurența și inversiunea acestuia.



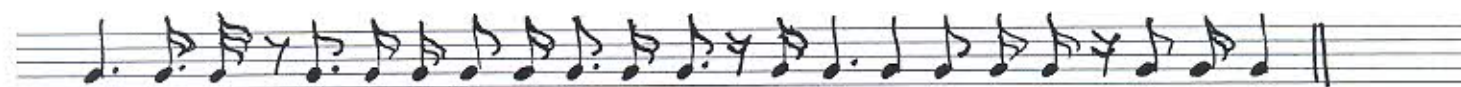
8. Alcătuiți un fragment de 4 măsuri în care să se regăsească ritmul complementar.



9. Scrieți corespondența următorului fragment ritmic, având următoarea echivalență: 



10. Încadrați în măsura corespunzătoare următorul fragment ritmic:



orig

Numele: _____

Inițiala tatălui: _____

Prenumele: _____

Clasa: _____

Liceul: _____

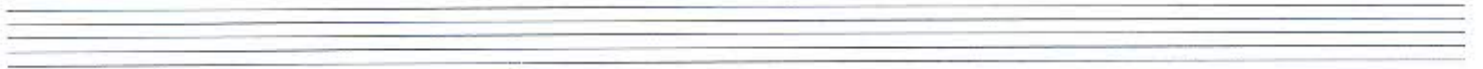
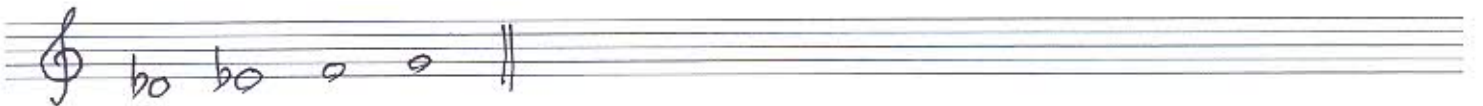
Oraș: _____

Supraveghetor: _____

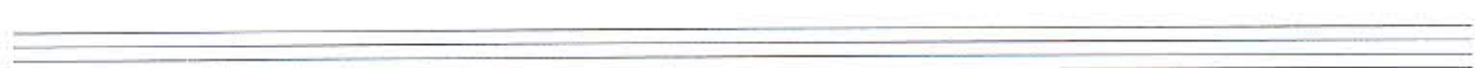
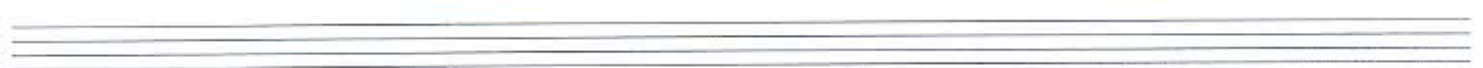
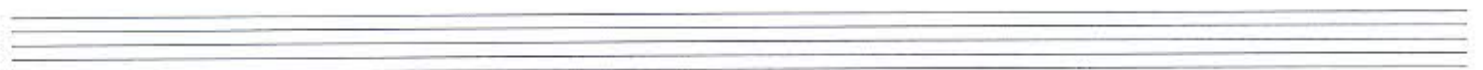
TEST TEORIA MUZICII

Clasa a XII-a

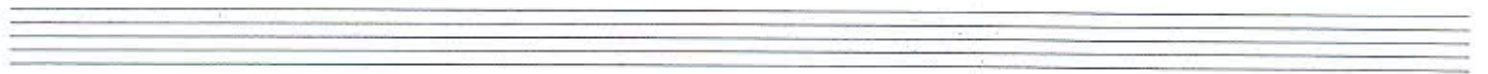
① Precizați din ce moduri diatonice face parte segmentul melodic următor; analizați structura acestor moduri:



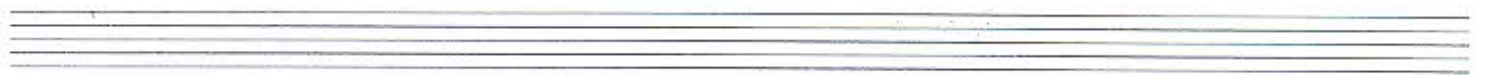
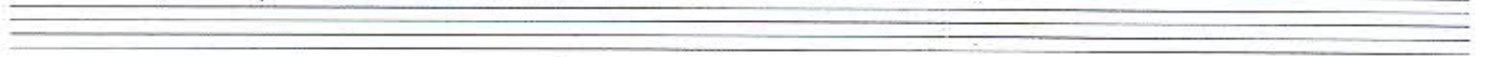
② Construiți modul doric și modul mixolidic pe sunetul „fa#” și precizați caracteristicile acestora. Notați cele două tipuri de armuri.



3) Construiți cvartsextaordurile posibile în poziție largă pe sunetul „Ges,”. Precizați tipul acordurilor.



4) Formați tetraonul minor cu septimă mare în răsturnarea a doua, pe sunetul „H” și precizați tonalitățile (trepte, variante) din care face parte.



5) Completați vocile lipsă pentru a obține o scriitură la 4 voci, corespunzătoare cifrajului:

6. Analizați fragmentul următor și precizați tonalitatea acestuia și tonalitățile (variante) în care amodulează pe parcurs:

7. Realizați corespondența următorului fragment ritmic, care are echivalența ♩ = ♩.

8. Analizați fragmentul de mai jos. Puneți armonia corespunzătoare și încercați dominantă, sensibilită și intervalul de 7^o, de câte ori apar:

9. Creați un fragment ritmico-melodic care să conțină câte o modulație la relativă, la omolină și la dominantă.

10) Încadrați în măsura corespunzătoare următorul fragment ritmic:



Handwritten musical staves for practice. The page contains 10 empty musical staves, each consisting of five lines, arranged vertically below the initial musical fragment.